

発行 吉原市役所  
吉原市今泉43の1  
電話(代表)3111番  
編集 市長公室

# よしあら

## 市民の動き

(4月1日現在)

男... 46,280

女... 45,566

計... 91,846

世帯数21,805



命は一つしか  
ない……



前田 穂

は、そろばんが終つて学  
校の坂をおろうと思つ  
たとき、一年生のことが  
となりの自転車につ  
坂をおりようとする  
ブレーキがきかない  
で走る方へ走つていつ  
しまつた。そのしゆんか  
んバスがとおつて、もう  
ちよつとでバスと自転車  
がぶつかるころだつた  
ぼくは、そばに、おにい  
さんがいるだもの注意す  
ればよかつたと思つた。  
おたがいに気をつけあえ  
ばそんな事故なんておこ  
らないのと思つた。人  
間の命は一つしかないの  
だから、よく考えて自分  
勝手な気持ですて、しつ  
かりそくを守ることだ  
とぼくは思う。

(原出小)

いまの時代は「交通戦争」とよくい  
われます。この戦争をのりきるため  
には、わたしたちは自衛しなければ  
なりません。一人一人が正しい交通  
ルールを身につけて、一日も早くい  
まわしい「戦争」をなくしたいのも  
です。



## 正しい交通ルールを しっかり身につけて

### 自転車ののるとき

#### 体にあつた自転 車を

よくおとな用の自転車  
に乗つて、足をバタバタ  
させ運転していることも  
を見かけますが、不安定  
でハラハラします。これ  
もには体にあつた自転車  
を与えてやりましょう。

安全な服装で  
自転車に乗るときは、  
運転にさしきわりのある  
衣服や、はきものはやめ  
てください。

ライトをつける  
夜走るときは必ずライ  
トをつけてください。  
ライトは自分の存在を  
相手に知らせると同時に  
目の標識を確認するため  
に必要です。

左側を走る  
自転車は道路左側をゆ  
つくり走りましょう。前  
に車が駐車していたら、  
その車が発進するかどうか  
を確認してあげましょう。

荷物はおどろ  
自転車は、ただでさえ  
フラツキやすいものです  
重い荷物を積んでの運転  
はやめましょう。  
また、風雨の強い日に  
こもりを前にさしたり  
長い荷物をかたいて走る  
ことは禁止されています

二人乗りは禁止  
二人乗りがゆるされて  
いるのは、一六才以上の  
ひとが六才未満の子ども  
を幼児用の座席をつけて  
乗せる場合だけです。二  
人乗りのグラグラ運転は  
事故のもとです。

残りの針山  
クリームのあきびんか  
ノリのあきびんなど手こ  
ろりの物を用意し、残り布  
をノリ巻きのようにくる  
くる巻いて巻き、びん  
の中ちよつとよくおさめ  
ます。これに針をさして  
使うと簡単な針山です。

食卓やテーブル  
のしみ  
食卓や塗りのテーブル  
についたヤカンの跡など  
の白いシミには、たばこ  
の吸がらの灰をしめつた  
布につけて、シミの上を  
ぬぐいますと古いシミで  
もじよつととれて美し  
くなります。

日の丸  
揚げよう  
日の丸は国のしるし  
です。祝日には各家庭  
で日の丸をかかげまし  
よう。

4月29日天皇誕生日  
5月3日憲法記念日  
5月5日こどもの日  
なお、吉原市日の丸  
会では、日の丸を無料  
で配布しています。ま  
だ日の丸のない家庭は  
市民課窓口または各支  
所に申し出てください

ゆで卵のみそ  
つけ  
ゆで卵のからをむいて甘  
みそ、または赤みその中  
にうめておき、一晚くら  
いつけ込んだら取り出し  
輪切りとし、いりごま、  
化学調味料をかけて出し  
ます。辨当のおかずや酒  
のつまみにおいしく、  
とてもちよつとほうです。

ニラのじよ  
ずな利用  
ギョウザなどの中華料理  
にさかんに使われるよう  
になつて、ビニール栽培  
のニラが豊富に出まわつ  
ています。小口切りにし  
てダイコンおろしといつ  
しよに薬味として使いた  
いものです。

### 急がば横断歩道を

#### 右側を歩く

歩道がない道は、右側  
のはしを歩きましょう。  
車は左側を走りますか  
ら、車と向いあいで歩く  
ことになりません。こうす  
ると、目と耳の両方で車  
を注意することができて  
たいへん安全です。

歩道を歩く  
歩道と車道が分れてい  
る道路では、必ず歩道を  
歩きましょう。車道に入  
つてもよいのは、道を渡  
るときや工事などで歩道  
を通れないときだけです  
▽乳母車やこどもの三輪  
車は、歩行者と同じ扱い  
ですから歩道を通る

横断歩道を通る  
横断歩道は、川にか  
けられた橋のようなもの  
です。「急がばまわれ」と  
いうことは、道路を横断  
するときには必要です  
▽多少まわり道でも必ず  
横断歩道を通る

手や旗をあげる  
道路を横断するとき  
は、手や旗をあげましょ  
う。手をあげるの「わた  
しは今から渡ります」と  
いうこと、止つてくれ  
た車に「ありがと」と  
いう気持ちをあらわすた  
めです。

直角にわたる  
道路を斜めに横断して  
はいけません。まっすぐ  
直角に渡ることを習慣に  
しましょう。

直角にわたる  
道路を斜めに横断して  
はいけません。まっすぐ  
直角に渡ることを習慣に  
しましょう。

直角にわたる  
道路を斜めに横断して  
はいけません。まっすぐ  
直角に渡ることを習慣に  
しましょう。

直角にわたる  
道路を斜めに横断して  
はいけません。まっすぐ  
直角に渡ることを習慣に  
しましょう。

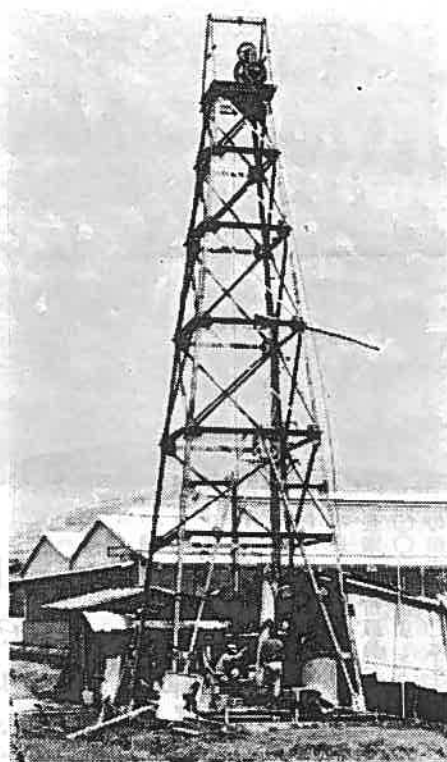
直角にわたる  
道路を斜めに横断して  
はいけません。まっすぐ  
直角に渡ることを習慣に  
しましょう。

直角にわたる  
道路を斜めに横断して  
はいけません。まっすぐ  
直角に渡ることを習慣に  
しましょう。

直角にわたる  
道路を斜めに横断して  
はいけません。まっすぐ  
直角に渡ることを習慣に  
しましょう。

直角にわたる  
道路を斜めに横断して  
はいけません。まっすぐ  
直角に渡ることを習慣に  
しましょう。

直角にわたる  
道路を斜めに横断して  
はいけません。まっすぐ  
直角に渡ることを習慣に  
しましょう。



## 農業用水ボーリング 須津、吉永の9カ所

◇…須津、吉永、今泉地区の水田441ヘク  
タールの水不足を解消するため市では、国の  
補助を受け同地区に九本の井戸を掘るほか沼  
川、潤井川から取水する工事を総工費8488万  
円で行っています

◇…この地区の水田は市内の水田の約半分  
を占め、一日にかんがい用水は約90000トン  
が必要です。しかし、昭和39年の大井川地  
で地盤が変動し、地下水が沈下するとともに  
山岳地帯からの流水も少なくなりました。こ  
のため必要量の約80%しか確保できなくなり  
昨年一部の水田がひびがたり、苗しるをくつ  
つてできなかったところさえありました

◇…計画をみてみますと、最初は沼川の伏  
流水をくみあげ、パイプでいままでの農業用  
水路に流す計画でしたが、沼川の水が汚染し  
ているため、各地区に井戸を掘り、地下水を  
くみあげ、水不足に備えるものです。

◇…江尾、増川地区の53ヘクタールには直  
径40センチの井戸が三本掘られ、一日に5400  
トンの水をくみあげ、現在ある農業用水路に  
流します。川尻、神谷地区の81ヘクタールと  
中里地区の79ヘクタールにもそれぞれ三本の  
井戸が掘られています。

吉永地区の86ヘクタールには沼川ぞいに浅  
井戸を掘り、30センチのパイプを822本布  
設し水田のかんがいをやります。

今泉地区の140ヘクタールには、潤井川から  
取水します。揚水機でくみあげた水を直径  
35センチのパイプで2352本引きます。

写真は農業用水のボーリング現場(川尻町で)



くらしの  
便利帳

