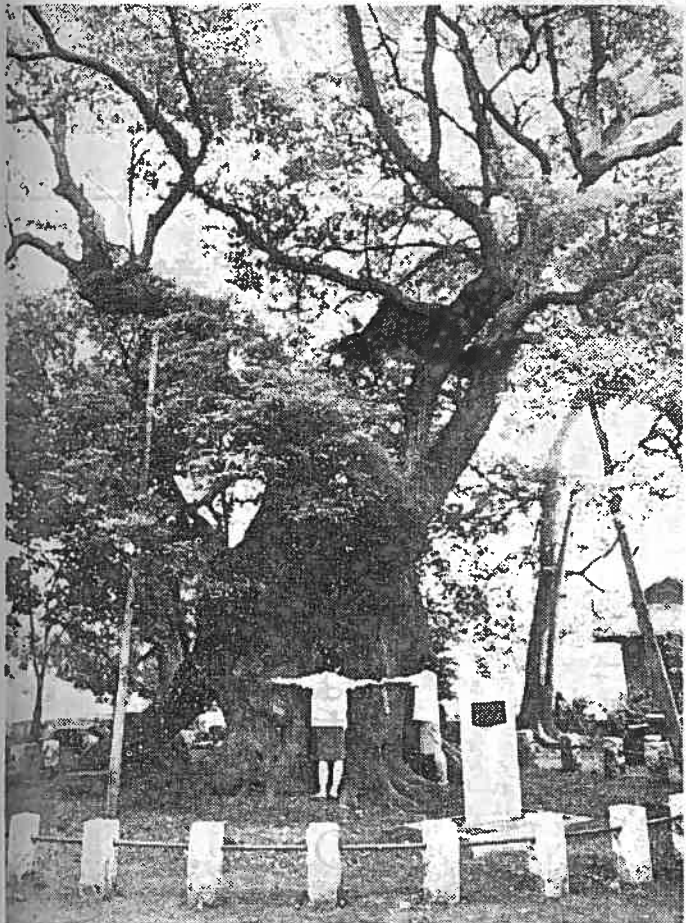


# 文化財を保護しよう

## 発見したらすぐ届出



写真は、天然記念物として県の指定を受けている三日市浅間神社の、樟(くす)の木——樹令は1000年、幹の太さは13m、高さは15m、枝は東に7m、西に10m、南に9m、北に7m

吉原市文化財保護条例が、さる三月に開かれた定例市議会にて議決され、このほど公布されました。これは、いままです吉原市は、国や県で指定されている以外の文化財を保護する条例がなく、「まだ数多くのかかれた文化財があるのでは」ということから、新たに定められた文化財保護条例の施行をよき理解してご協力ください。

## 祖先の遺産に光を

### 市も文化財保護条例制定

市が文化財保護条例を制定しないが史跡として呼ばれ、ひごろ私たちが文化財に對して、深い関心をもち、文化的で情緒のある地域社会を築くことがねらいです。それは、国や県の指定を受けている文化財と呼ばれるもの、文化財に準ずるものに、どのようなものがあつかひをしますか。最近ではこれらに指定されては浅間古墳(増川地内)の指定として味や、物見遊山の対象にしたり、伊勢(中里)伊勢かみなかつたり、産業開発(塚古墳(佐法)庚申塚古墳や交通開発の障害物として(こうしんづか大野町)大邪魔物扱いされている風潮や専門家による調査を依頼する。文化財は、それ自体の文化の進歩発展に必要で、かつとも大切な要素である。伝統と創造の歴史は市の補助金をうけてなお

市が文化財保護条例を制定しないが史跡として呼ばれ、ひごろ私たちが文化財に對して、深い関心をもち、文化的で情緒のある地域社会を築くことがねらいです。それは、国や県の指定を受けている文化財と呼ばれるもの、文化財に準ずるものに、どのようなものがあつかひをしますか。最近ではこれらに指定されては浅間古墳(増川地内)の指定として味や、物見遊山の対象にしたり、伊勢(中里)伊勢かみなかつたり、産業開発(塚古墳(佐法)庚申塚古墳や交通開発の障害物として(こうしんづか大野町)大邪魔物扱いされている風潮や専門家による調査を依頼する。文化財は、それ自体の文化の進歩発展に必要で、かつとも大切な要素である。伝統と創造の歴史は市の補助金をうけてなお

### 文化財とは

- 一口に文化財といつてもいろいろ種類がありますが、国民生活の推移に重要なものがあるかみても
- 有形文化財
  - 建造物、絵画、彫刻、工芸品、書籍、古文書など
  - 無形文化財
    - 演劇、音楽、工芸技術など
- 民俗資料
  - 衣食住、生業、信仰、年中行事などに關し、国民生活の推移に重要なもの
- 記念物
  - 史跡・貝塚、古墳、城跡、旧宅など
  - 名勝・庭園、橋りょう、峡谷、海浜など
  - 天然記念物・動物、植物、地質、鉱物など

### 制定された主な条文

- 第九條 指定文化財(無形文化財は除く)の所有者または管理責任者が変更したときは、この条例により出所有者の権利義務を承継する。
- 第十條 指定文化財(無形文化財は除く)の所有者または管理責任者が変更したときは、この条例により出所有者の権利義務を承継する。
- 第十一條 教育委員会または指定文化財(無形文化財を除く)の管理に必要と認めるときは、その所有者または管理責任者に対し、調査のうえ予算の範囲内で補助金を交付する事ができる。

## 7月6日に実施

### 刀剣の登録審査会

銃砲刀剣類を美術品として登録審査会を七月六日、午前警察に出し(未届けの銃砲十時から午後三時まで、市刀剣類をもつてると、銃民会館でおこないます。砲刀剣類等所持取締法で罰新しく届けをするひとは、せられます。教育委員会の発見届出済証、印鑑、登録刀剣登録審査会の所持許可料(二〇〇円)をもつて登録の交付をうけなければなりません。



### 結核の健診

- 7月1日 依田原一・二・三・四丁目・東本通一・二・三丁目 午前10時から午後3時 地蔵尊境内
- 7月2日 吉町三・昭和通り 午前10時から午後3時 曙幼稚園
- 7月3日 東園窪・西園窪 午前10時から午後3時 ポンプ置場横
- 7月5日 錦町 午前10時から午後3時 錦木建設、青島 午後1時から3時 植松原料店
- 7月6日 吉町一・二・西仲町・新迫町・伝馬町 午前10時から午後3時 木之元神社
- 7月7日 吉町・大和町・西本通り・幸町 午前10時から午後3時 県事務所
- 7月8日 本町一・二・三・四丁目・宮町 午前10時から午後3時 商工会議所
- 7月9日 南町・新通り 午前10時から午後2時 体育館、八代町 午後2時30分から3時 昭和三十三
- 7月10日 津田・荒田島一・二丁目 午前10時から午後3時 島田農協

### 不用犬買上げ

買上げ日は7月5日 会場と時間は 元吉原支所(午前9時40分から10時) 鈴川日産生協前(午前10時30分から11時50分) 新橋公会堂(午前11時20分から11時40分) 八王子本町集会所(午後1時20分から1時30分) ツツ倉作業所(午後1時50分から2時) 伝法保育園(午後2時20分から2時30分) 保健所(午後2時40分から3時) 持ってくるものは印鑑と犬の手帳

### 就業構造の基本調査

市商工課では、労働力の流動状況を調べる、就業構造基本調査を六月下旬から行ないますのでご協力ください。調査対象町名と調査員は 富士本中町(大内保)、中里一丁目(小林昭夫)、長者町・宮ノ上一部(佐藤良治)、緑ヶ丘・上和田一・二丁目(尾浦公平)、東比奈三丁目(藤宏美)、依田橋(平田伸) 荒田島・広見町(小林孝能) 日産新橋寮(小林昭夫)

### 警察官募集

静岡県警察は、昭和四十二年度警察学校の入校希望者を次のように募集しています。受験資格は 昭和十五年四月二日から昭和二十二和四月一日までに生れた男子 ただし四十一歳に高等学



### 五月は...

- 富士・吉原バイパス促進期成同盟会発会式(15日)
- 建設委員長出席
- 田子の浦港魚市場組合議会協議会(17日)
- 関係議員出席、市場、事務所及び魚合請負の件について一ほか1件協議
- 岳南二市一町合併促進

### 今月の納税

県市民税 第1期 保険税 第3期 もうお済みですか...未納の方は早めに納めましょう

### 霊柩自動車運休

市霊柩自動車は六月二十七日から三十日まで運休いたします。運休中に富士市霊柩車を使用する場合は市民課へ前号の十七日は誤りです



### 市民会館だより

- 児童保健相談 6月23日 午前9時から午後4時まで。第二集会所
- 沼津労働A例会 6月25日。午後6時から9時まで。大ホール
- 美術協会展 6月25・26・27日。午前9時から午後8時まで。第一集会所
- 吉原市書道展 7月2日から6日まで。午前9時から午後10時まで。第一集会所
- 市民劇場 7月6日。午後6時から10時まで。大ホール
- 沼津労働B例会 7月7日、10日。午後6時から9時まで。大ホール
- 臨時会(27・28日)
- 昭和40年度吉原市一般会計補正予算議定について一ほか2件の協議ならびに議長以下各議員の改選を行なつた
- 陳情(31日)
- 国道一号线富士バイパス道路促進について、中部地方建設局(名古屋市)に副議長、建設正副委員長が、他市町関係者ととも陳情した