

# 成人病

## 40過ぎの男性に多い

### 無理は禁物日頃のせつ生が肝心

## 子宮ガン早期検診で予防

成人病による死亡順位は脳卒中が第一位、ガンが第二位、心臓病が第三位となつてゐます。

脳卒中は、卒中発作を起す危険な病気で、急性に起る脳疾患のうちでも最も多く、いまでは、国民病としておそれられています。

伝染病(チフス、セキリ、痘そう)や新陳代謝病(糖尿病、痛風)などが誘因となり、過労、精神的感動、熱浴や冷浴、喫煙、暴飲暴食などが卒中発作の原因となり、年令では、四十歳から六十歳に多く、男性に女性より二十から三十多多く発生します。

ガンは、脳卒中とともに壮年以上の最も重要な死亡原因であり、全身どこにでも発生し、手当が遅れると命が助かりません。死亡

## 話しあえる家庭を

### 春休み中の子どもの育成

子どもたちにとつてもっとも大切な三学期もあつたところあと二十日たらずまでです。

この春休みは、一年間の学習を終り、宿題からも開放されるなどにもとつてたのしい休みであるともいふ一面危険なことも忘れてはなりません。

なかでも最終学年のことにもとつては、進学や就職の問題に直面してゐますので、精神的な負担が重く、また動揺しやすくなつてゐます。こういうときは、子どもの立場になつて、よき相談相手となり、むりな要求をしないで優しく接してあげてほしいと願つてゐます。

子どもたちにとつてもっとも大切な三学期もあつたところあと二十日たらずまでです。

この春休みは、一年間の学習を終り、宿題からも開放されるなどにもとつてたのしい休みであるともいふ一面危険なことも忘れてはなりません。

なかでも最終学年のことにもとつては、進学や就職の問題に直面してゐますので、精神的な負担が重く、また動揺しやすくなつてゐます。こういうときは、子どもの立場になつて、よき相談相手となり、むりな要求をしないで優しく接してあげてほしいと願つてゐます。



婦人とガンの話しにききいるお母さんたち

つき起りやすい素質と出産時などの裂傷が発生原因と考へられています。年令的には四十歳以上のひとに多いのが特徴ですが、最近では二十歳代のガンも多くなつてゐます。

心臓病には、狭心症、心筋梗塞、心臓弁膜症などがあり、ふとつたひと血圧の高いひと、感動したときなどに発作原因にあげられます。四十歳以上の男性に多い病気で、精神労働者や家事に不安のあるひとに多く見られます。

成人病は、完全にさきけるものはありません。そこで人間の体につきまといつた老化現象をどのようにして、その程度を軽くし、さきにはばかす予防をみとみますと、脳卒中は若いときから摂生し、心身の過労、喫煙など血圧を動揺させる

## 産労住宅へ融資

### 希望者は3月20日までに

住宅金融公庫では産業労働者住宅や中高層耐火建築物の建設資金を融資いたします。産業労働者住宅とは、会社など従業員を五人以上使用している事業者が、その公庫の融資をうけて建設する給与住宅のことです。融資の特色は、長期で低利です。住宅の建設が容易になります。

①申込者の資格  
常時使用する従業員が五人以上ある事業者で、従業員が五人以上であること。

②建設しようとする住宅の立地条件および建設計画が適正であり、しかも入居させる従業員に負担させる使用料が、適正である事業者の方。

③申込方法  
希望調査(昭和40年3月1日～3月20日まで) (ロ) 本受付(昭和40年4月1日～4月20日まで)

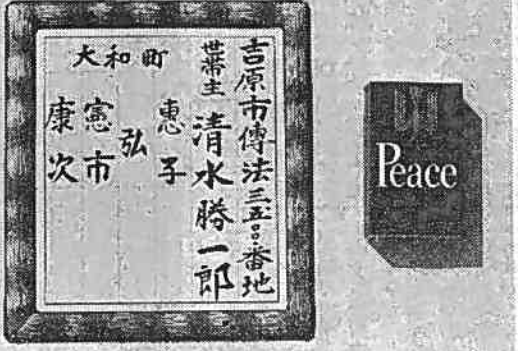
④申込期間  
(イ) 希望調査(昭和40年3月1日～3月20日まで) (ロ) 本受付(昭和40年4月1日～4月20日まで)

## 下水道のご利用を

### 衛生的な町づくりすすむ

公共下水道(下水管理施設)が使用できるようになりました。この下水道は、公衆衛生の向上をはかるため、昭和三十四年から総工費五億五千円をかけてつくられてきたもので、これが完成すれば水洗便所が、必

これは便利!  
家族表札板幹せん  
郵便物などの配達をスムーズにし、訪問者に便利に家族表札を貼る。私達の家の玄関をみても、家族表札の表札を掲げてあります。そのため



吉原市清永水勝一  
大和町 康次  
Price: 九十円

## 必ず届出を

中心街の家畜飼育  
さいきん、市街地または住宅地域などで獣畜を飼育したり、収容したりする施設が害虫の発生源となつたり、飲料水を汚したり、悪臭の原因となつてきています。今後次の地域内で動物を飼育、収容しようとする方は、昨年十二月から異知事の指定によつて、動物の種類毎に、畜舎設備届を吉原保健所長に提出していただくことになりました。届け出用紙は吉原保健所にあります。

指定区域  
東本通1、2、3丁目、宮町、本町1、2、3、4丁目、西本通、伝馬町、西仲町、新追町、大和町、幸町、昭和通、住吉町、日吉町1、2、3丁目、宮川町、和田町

## 3月5日実施

### 不用犬買上げ

市衛生課では犬を買上げますので、いらなくなった飼犬などは次の各会場へきめられた時間までにお持ちください。

▽買い上げ日 3月5日  
▽会場 柏原幼稚園(午前10時) 鈴川愛護神社(午前10時30分) 体育館(午前11時30分)

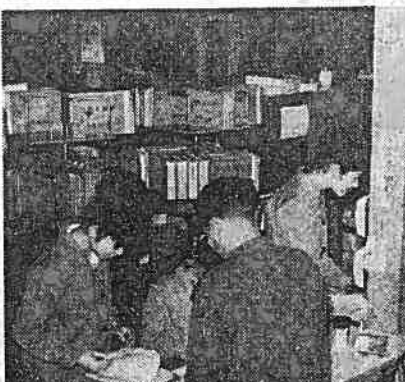
## こちらは市役所です

役所の玄関ともいふべきところでは、印鑑証明、戸籍抄本、住民票などの交付、火葬場や霊柩車の使用に関する事務などを取り扱つてゐます。市民第一の動きが一目でわかるようにしてあります。また、つねに明るい、正しい選挙を呼びかけている選挙係では今年にはとくに参議院選挙を控えているだけに、新たに政治に参加する有権者のみなさんに、政治、選挙とは何かを知つてもらい、清き一票を行使してほしいと願う一方、選挙経験豊かな第一係、第二係、選挙係に分かれてゐます。市民課といへば誰れでも受け付けを思い出しますが、この受け付けは市民第二係の所属で、申請はいつでも行なうことができます。

## 市民課の巻

親切、迅速、確実をモットーとする市民課は、市民第一、第二係、選挙係に分かれてゐます。市民課といへば誰れでも受け付けを思い出しますが、この受け付けは市民第二係の所属で、申請はいつでも行なうことができます。

役所の玄関 (写真は市役所の玄関口、市民課第二係窓口に)



接洽時間  
前11時30分 大洲支所 (午後1時30分) 伝染病舎 (午後2時30分) 保健所 (午後3時)

接洽  
△犬の手帳(手帳のない人はその犬に代わりの人)印かんをおもちください

百目咳、ジフテリア  
衛生課では、百目咳、ジフテリアの混合予防接種を次のとおり行ないます。

昭和39年6月1日から11月30日まで生まれた乳幼児(三回接種) 昨年の春接種した乳幼児(一回接種)

接種日程は次のとおりです  
東小学校、橋幼稚園 3月8日、29日、4月19日  
吉水支所、原田支所 3月9日、30日、4月20日  
元吉原幼稚園、鈴川公会堂 3月10日、31日、4月21日  
大洲第一小学校 4月1日、22日、今泉小学校、伝法小学校 3月12日、4月2日、23日、昭和幼稚園、体育館 3月13日、4月3日、24日  
時間は毎回午後2時から3時まで