

発行……吉原市役所
吉原市今泉43の1(電②3111)
編集……市長公室

広報 よしあらい

市民の動き

(10月31日現在)

男…… 44,321
女…… 43,454
計…… 87,775

世帯数… 19,991

下水道

四月から使えます

処理区域の方は排水設備を…… 近代都市への窓ひらく

公共下水道の実現は私たちの夢であり、文化生活のバロメーター。ところが近代都市づくりの名のもと、外観はより美しく改装されていますが、肝心の下水処理になるとなかなか手がつけられず「まち中に汚水」と公衆衛生の貧弱さをさらけ出しているのが、とかくみられるまちづくりです。そこで今月はこうした問題を解消にふみ切り、来年四月(一部地域では一月から使用できる)に業務が開始される公共下水道事業にスポットをあて、現況をのぞいてみることにしました。

雨水工業汚水 はこまります

吉原市の公共下水道の整備は、産業経済の進展とともに、急速なペースで進んでいます。代都市化される「町の姿」に歩調をあわせようと、総事業費五億五千万円をかけて昭和三十四年から十一年の継続事業として行なわれているものです。

5線12キロが 埋管される

総延長四十二キロにおよぶ下水道排水管の埋管工事は、和川を境界線にして北側を北部排水区、南側を南部排水区と名づけ、四十年の完工をめざし急ピッチで行なわれています。

埋管される5線12キロは、和川を境界線にして北側を北部排水区、南側を南部排水区と名づけ、四十年の完工をめざし急ピッチで行なわれています。



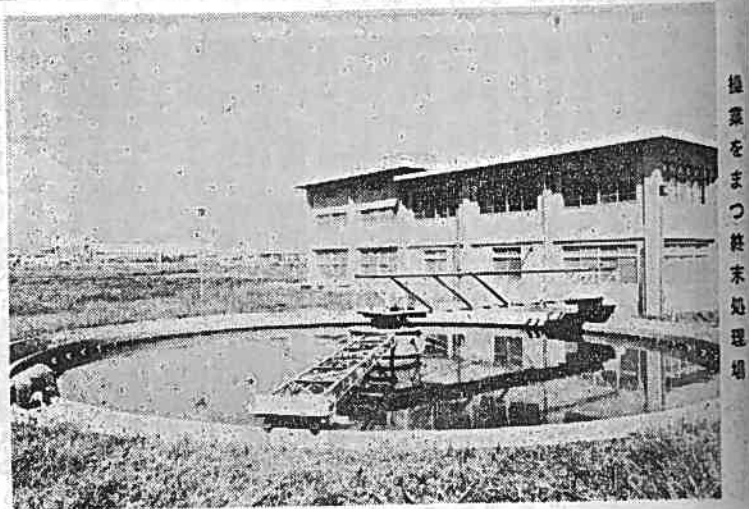
急ピッチで進められる下水道の埋管工事

(東京電力裏通りで)

水道使用料の半額

工事にかかる費用を同課でまかすこと、建物の規模構造によつて多少の違いはありますが、じゅうらいの便所を水洗に改造するに、便器を取りかえ、洗浄のための給水工事をしなればならないので、一般家庭では概ね三万五万円くらいかかるといわれています。水洗便所の種類には各種ありますが、一般では和風のものを標準型として、大小便両用型、洋風の腰掛式などが主なものです。

水洗便所を設置される方は、充分な知識を身につけて、家庭環境にあつた使いよいものを選定されるのがあとあとのために大切なことです。水洗の利点は①伝染病の仲立をするハエ、油虫の発生を防ぐ②悪臭がなくなり、掃除がらくになる③幼児でも安心して使用で



操業をまつ終末処理場

排水設備はこのように…

