

引揚者はとどげよう

在外財産の実態調査

外地で生活していたが、戦争のために生活権や私有財産がなくなつてしまつたというひとの補償問題を審議するため、社団法人「引揚者団体」全国連合会が主体となつて「在外財産実態調査」をおこなうことになりました。

該団体はつぎのとおりで、調査はつぎのとおりで、提出していただきます。

▽昭和二十年八月十五日現在、外地で生活して、同年同月以後に引揚げたひとです。(現地召集以外の軍人、軍属を除く)

▽昭和十六年十二月八日以

後、戦争が原因で、あるいは命令によつて引揚げたが昭和二十年八月十五日現在なお外地に住所があつたひとです。

▽昭和二十年八月十五日現在、住所は内地にあつたけれども、私有財産が外地にあつたひとです。

引揚者給付金など支給法(昭和二十二年)にもとずき、引揚者給付金、遺族給付金の受給者はもちろん、在外生活六カ月未満、または所得税額高額のたに給付金を受けられなかつたひとでも該当します。

手続きは

◇外地での世帯代表者が全世帯を記入します。

◇引揚者団体から用紙を受けとつたひとは、そのときに指定された日時、場所に印かん持参で提出してください。

なお用紙は八月五日頃までは該当者のお宅に配られます。用紙が届かないひとも、該当すると思われれば、八月二十日までに、引揚者団体吉原支部に、

渡辺さん(原田)が列席

全国戦没者の追悼式

夢の超特急

市内を走る

夢の超特急「東海道新幹線」は七月二十五日待望の全線が開通、東京駅—新大阪駅間五五五キロ(停車駅十二)で初の全線試運転が行なわれ、アイボリーホワイトとブルーのツートンカラーのスタート列車がガラガラ照りかえる高架をすべるように走つた。

国鉄関係者をのせて、午前九時二十分東京駅を発車した十二両編成の第一号試運転列車は午後零時十五分吉原の地内に姿をみせると、ひとめみようと線路わきかけよつた市民の手からいつせいに拍手がおこられ、この日のヒーロー超特急は「フオーン」と軽い警笛を鳴らして富士市に入つていった。

新幹線はこれと名実ともに全線が開通になつたわけで、ここからは電氣など整備状況を考えながら、徐々に試運転スピードをあげ、八月中旬ごろには、全区間を二百キロで走るテストを実施し、さらに九月ごろからは東京、新大阪三時間の超高速テストを経て、十月一日の開通となる。十二両編成で新大阪駅に向う超特急

八月十五日は終戦の日です。この日は東京の靖国神社で、政府主催による全国戦没者追悼式がおこなわれま

戦後わが国が、平和と大きな経済発展をとげた際、は、大戦による多くの(約三〇〇万人)犠牲者がありました。これらの犠牲者に追悼の誠を捧げ、平和への思いを年ごとに新たにし、よとの目的もかねておこなわれる追悼式には、天皇皇后両陛下もご臨席して、

正午を合図に黙とうをおこないます。みなさんも正午になつたら黙とうをささげましょう。

追悼式に参加する遺族代表は、各都府で一名とされ吉原市からは渡辺角太郎氏(原田町)が列席することになりました。

「市福社事務所」に申し出てくだい。

「広報よしわら」調査のお願い

八月一日で発行三年目をむかえました。係ではこれに因みただいま「広報よしわら」をリニューアルして、紙は読みやすい「カラー」のアンケートを実施して、みなさんのご理解とご協力をお願いします。

市長公室

ハッスルする

第三十五回全国都市対抗野球大会は、七月二十五日から十日間後楽園球場で開かれました。

市民の期待をにない勇躍出場した、わが大昭和チームは、一回戦水戸化学を一回、二回戦電々近畿を二

対一と破り、準々決勝に駒を進めたが強敵日本鋼管に七対〇と敗れ惜涙をのみました。

大昭和必勝を願ひ応援にかけつけた市民は三試合で二万を数え、初日の応援でコンクールには優秀賞をとるなど、富士を形どつたその熱い声援は、大昭和と元氣いっぱい、大昭和と元氣の声をあげて、原つ子の意気を見せていた

危険な!

スズメ取り

東京電力では、夏休みが多い子どもたちの電氣事故を防ぐため、みなさんにつきのよう協力をお願いしています。

さいきん、スズメの巣をとろうとして電柱にのぼり感電し、大けがをした小学生があらわれました。感電事故などのため、悲しい夏休みにならないよう家庭では十分気を付けなければなりません。

◇スズメの巣や、セミとりで電柱にのぼることはやめましょう。

◇電柱の支線などにぶらさがらないようにしましょう。

◇切れている電線やたれさがつた電線をみつけたら、すぐに東京電力に知らせましょう。

◇屋根のベッキキぬりや、カワラの修理、テレビアンテナのとりつけなどのときに電線に十分注意しましょう。

年金コーナー

保険料はどう使われるか……

問い 私たちが、毎月かつかかれていないことを知っている国民年金の保険料は、明らかにするために、資料はどのようにつかわれ金運用部は融資別に使途しているのですか。運用方法分類表を公表して、国法をおしえてください。

大洲・主婦(42才)

答え

みなさんから毎月一〇〇円、一五〇円と納めてもらっている国民年金の保険料は、しよらうの国民年金の被保険者の生活年金支給のため、国が責任に密接した事業につかわれ、任をもつて保管してまわっています。あとの七十す。この積立金は国が五パーセントは市町村、負担する二分の一の国庫年金福祉事業団とおし負担金もいしよに積み立てて、毎年の福祉、市民会館、体育館、利子は巨額なものになり水道事業、清掃事業のためにつかわれます。

このように国民年金保険料は、そのまゝ施設の整備にやくだち、しかも運用されています。このしよらうの生活を保証する財源となつて、(保険課)

母と子のよい歯コンクール

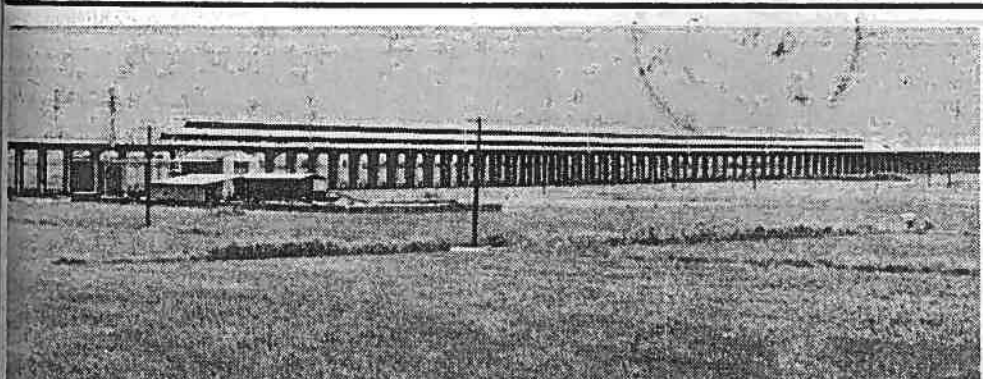
静岡県では昭和三十九年度の「母と子のよい歯のコンクール」をつぎによりおこないます。希望者は応募してください。

該会者一昭和39年1月1日から12月31日まで生まれ、この数字が大きいほど風力は大きいのです。とあるのは、この数字が低いほど、の誤りです。

訂正

七月二十日号の広報よしわらで、掲載記事のうち一部誤りがありましたので訂正し、お詫びいたします。

一面の「台風シーズン」の中の「台風知識」で、大きな数字が大きいほど風力は大きいのです。とあるのは、この数字が低いほど、の誤りです。



「不用犬」

「買います」

さいきん野犬や放し飼いの犬による被害が多くなつてます。衛生課では、これをなくすため、いらなくなた犬を買い上げることになりました。犬を飼っているひとで、いらなくなた犬があらしたら、次の会場にお持ちください。

①生後九〇日以下の犬は一匹につき五〇〇円

②生後九一日以上の犬は一匹につき一〇〇〇円

会場(8月27日のみ)

吉永支所(午前10時~10時30分) 伝馬小学校(午後1時~10時)

危険な石油類取扱い

貯蔵には許可を

ガソリン、灯油などの油類が、お宅にはありませんか。これら油類は、火災などの事故を起しやすいため、危険なものです。

マツチヤライターなどで油の入っている缶をのぞいたり、火を使っている近くでガソリンなどを注いだりすると、瞬間的に引火し、ヤケドをしたり、火事を起したりします。このような例が市内でもひじょうにたくさんあります。

おあさん教室を開く

静岡新聞社主催による「おあさん教室」をつぎに開く。

吉原市、吉原市教育委員 7 出品料 無料

会が主催する「おあさん教室」8 出品料 作品は必ずおあさん教室

体験談を募集

「わが家の家計簿」

限られた収入の中で、くらしをより豊かにし、将来の安定を心がけるには、日々の状況をまとめておくことが大切です。

「わが家の家計簿」は、家計簿をつけて良かったこと、反省したこと、苦しかったこと、反省したこと(家計簿をつけているがまだ予算生活までにはついていない人はこの部に応募する。ただし、さいきん一カ月分の家計簿記載の内容のわかる表を添付してください。)

(第二部) 予算のたて方と実行、消費内容の変化、物価の上昇などの影響と対策長期計画、グループで研究しながら記載して活動の記録を添付してください。

母と子のよい歯コンクール

静岡県では昭和三十九年年度の「母と子のよい歯のコンクール」をつぎによりおこないます。希望者は応募してください。

該会者一昭和39年1月1日から12月31日まで生まれ、この数字が大きいほど風力は大きいのです。とあるのは、この数字が低いほど、の誤りです。

母と子のよい歯コンクール

静岡県では昭和三十九年年度の「母と子のよい歯のコンクール」をつぎによりおこないます。希望者は応募してください。

該会者一昭和39年1月1日から12月31日まで生まれ、この数字が大きいほど風力は大きいのです。とあるのは、この数字が低いほど、の誤りです。

母と子のよい歯コンクール

静岡県では昭和三十九年年度の「母と子のよい歯のコンクール」をつぎによりおこないます。希望者は応募してください。

該会者一昭和39年1月1日から12月31日まで生まれ、この数字が大きいほど風力は大きいのです。とあるのは、この数字が低いほど、の誤りです。

母と子のよい歯コンクール

静岡県では昭和三十九年年度の「母と子のよい歯のコンクール」をつぎによりおこないます。希望者は応募してください。

該会者一昭和39年1月1日から12月31日まで生まれ、この数字が大きいほど風力は大きいのです。とあるのは、この数字が低いほど、の誤りです。

母と子のよい歯コンクール

静岡県では昭和三十九年年度の「母と子のよい歯のコンクール」をつぎによりおこないます。希望者は応募してください。

該会者一昭和39年1月1日から12月31日まで生まれ、この数字が大きいほど風力は大きいのです。とあるのは、この数字が低いほど、の誤りです。