

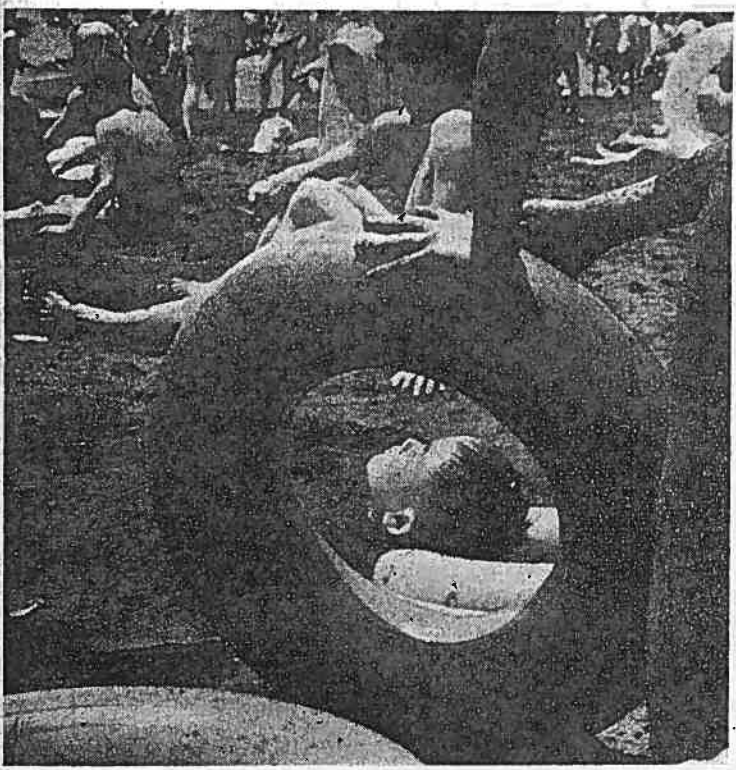
特集

現在の戸籍制度は、明治五年に施行された「壬申(じんしん)戸籍法」が原形となつてゐる……

取締るためのものから
国民の生活擁護に改まる
戸籍法移り変りの九十年

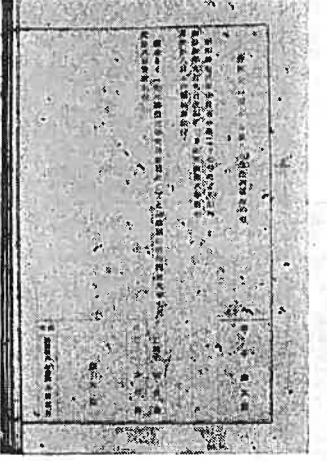
切切丹徒を知るために
徳川幕府の人別帳

戸籍の起源は非常に古く、遙にるに及ぶ。今から約三千年前(天竺(約三千年前)が人民を調査……)



暑気も中盤から後半へ
夏休みも残り少なくなつた。猛暑の中に、泳ぎ、飛びはねた太陽の子らは真黒……

死んだ場合に記入する過去帳も、月々の町内生活並びに地備、店……



吉原市の世帯と人口の移りかわり

Table with columns: 年次別, 地区別, 世帯数, 人口, 調査の方法. Rows include data for Meiji 5, 9, 22, and Showa 35.

治安回復にも一役
明治にできた壬申戸籍

明治維新になると天下の政治は段々実行したのです。……

封建
民主
家から人へ

法の精神も世代に順応

民主主義を基礎とした新憲法は、民法にも大改正をもたらした……

人口や無籍者の把握
……維新が生んだ公証制度……

このようにして、明治初年に制定された戸籍法は……

むすび

こうして系統的(家の系統を)……