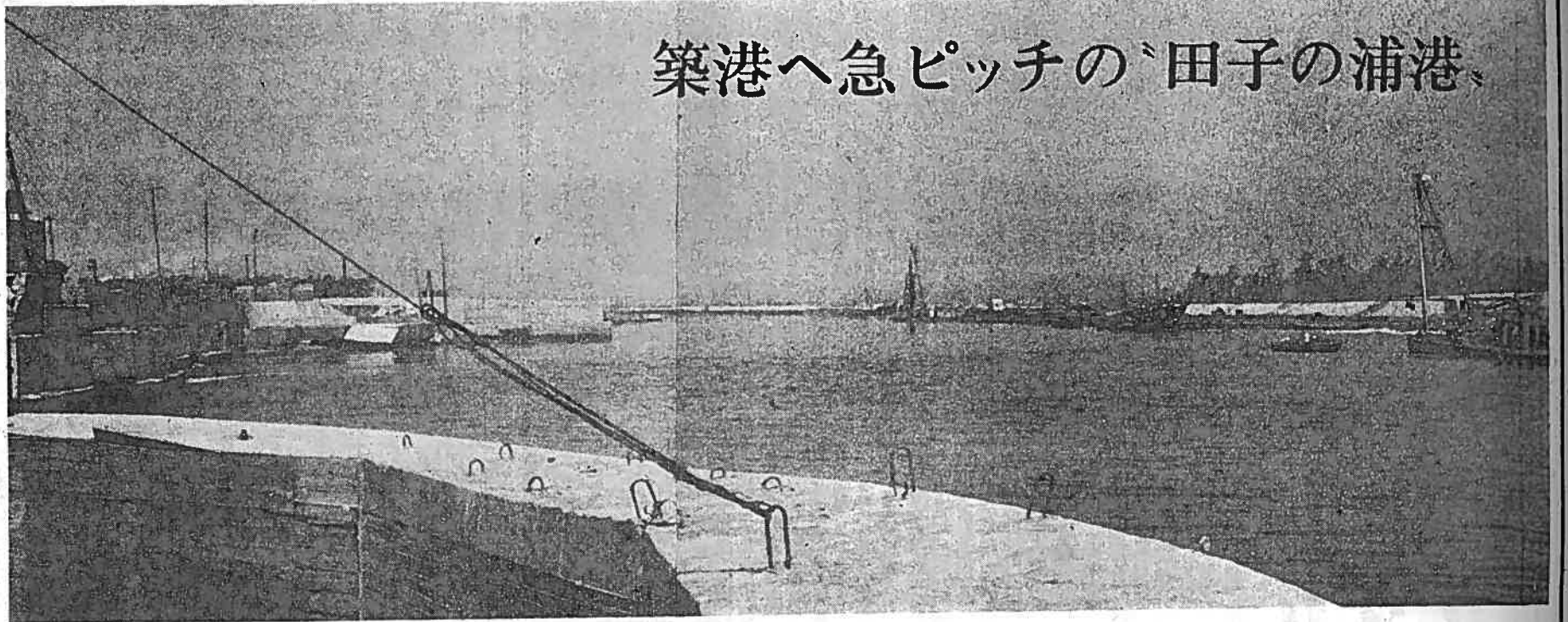


発行所 吉原市役所 吉原市今泉43の1 電話(代)700番 編集 文書課 印刷 富士ニュース社

Table with population statistics for the city of Yoshiwara, including total population, male/female counts, and area.

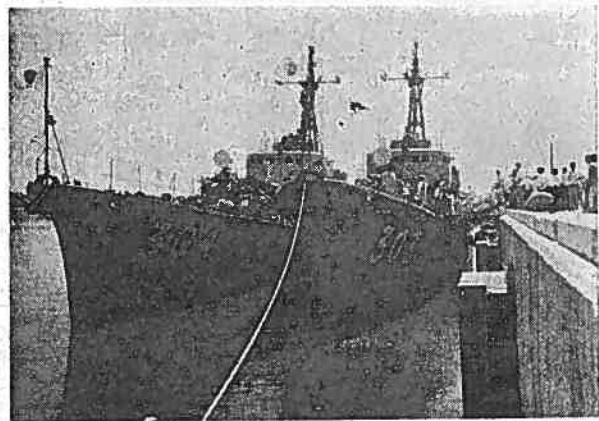


築港へ急ピッチの田子の浦港

田子の浦港開港の目的は、岳南工業地帯造成計画の基盤となる「田子の浦港」の築港事業は昨年八月に第一期工事を終り、完成の昭和四十一年三月を目標に工事は着々と進められています。

すでに60%を整備 ひろがる岳南工業地帯

田子の浦港開港の目的は、岳南工業地帯造成計画の基盤となる「田子の浦港」の築港事業は昨年八月に第一期工事を終り、完成の昭和四十一年三月を目標に工事は着々と進められています。



(上) 完成間近の西防波堤 (下) 入港した自衛艦「駆潜艇」

住所はいつもはつきりと住所を移動したときは、必ず十四日以内に住民登録をいたしましょう。(市民課又は支所へ)

今秋初の市写真展 美術・書道に加えて

- 1 会期 昭和三十七年十一月一日から三日
2 会場 吉原市民会館
3 応募資格 吉原市に住所または勤務所がある者
4 出品料 一人五枚以内
5 出品数 10枚以内
6 出品時間 昭和三十七年十月十七日午前八時から午後七時まで

用地造成に積極体制

田子の浦港は前記計画で昭和三十三年竣工費六十四億円をもつて建設される。このうち、第一期工事として、現在進行中の用地造成工事は、すでに60%の整備が完了している。

最高は96才

小林つるさん 70才以上が二四二八人 九月十五日の「と」の日の日、吉原市に生誕九十歳以上の高齢者が九十六人(九十六才)です。

調理師 試験日さまる

9月5日から受付開始 昭和三十七年度 調理師試験は、9月5日から受付開始。試験日は9月10日と11日の二回。

お願い

広報よしわらは市民みなさまの生活に役立つ情報をお知らせするために発行されています。ご意見、ご感想をお寄せください。

この写真展は、このたび制定された「吉原市写真展規則」の定めるところにより、原則として毎年四月中に実施することになりました。