

金銀式を終る

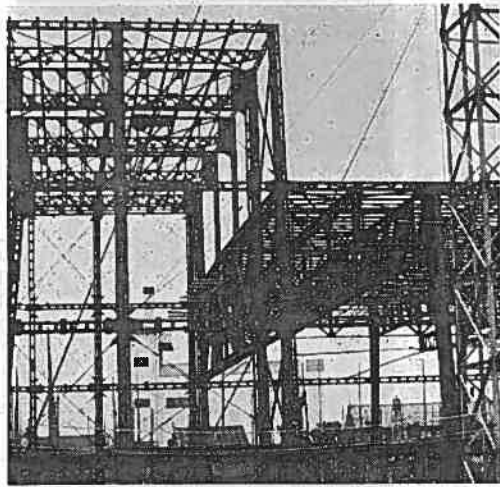
工事は順調に進む

明春3月末の文化センター 完成予定

総工費2億6千万円をかけた明春3月末完成を目指す文化センター(市民会館)の建設工事は、順調にすすんでいます。

この文化センターは、昨年の暮、建築主体工事を市内(株)石井組、空調調温換気給排水衛生設備を東京の菱和調温工業(株)、電気設備を東京の関東電気(株)がそれぞれ請負い同月28日に起工式をあげ、40年1月11日着工して以来、約5ヶ月目の6月9日関係者多数をむかえて金銀式(上棟式)を行ないました。

設計は久米設計事務所の自慢の設計で間口72メートル、奥行32メートルで総建坪は4千1百60平方メートルの鉄筋コンクリート3階建、冷暖房つきであります。また地上1階の大ホールには、1千脚の固定イスを始め舞台、オーケストラピット、花道、照明器具などが特設されます。各階の施設内容は次のとおりです。



(写真・完成急ぐ文化センター工事現場)

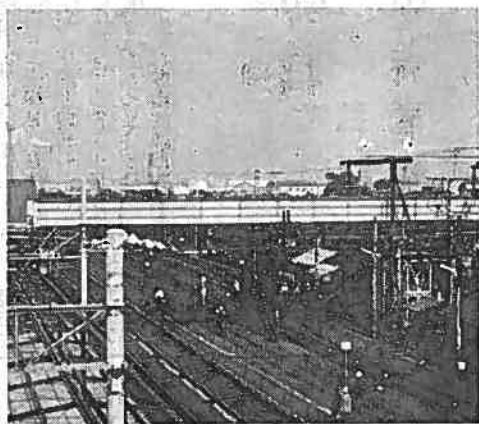
8月中旬完成予定 富士駅南口開設

長い間、駅南市民が熱望していた富士駅南口開設は、昨年四月国鉄本社の承認を受け、設計については、東京のパンフィックコンサルタンツ(株)に依頼、総工費4千2百60万円、橋の延長

45メートル、巾5米の鉄骨による立派な跨線橋通路であります。工事は5月中旬ごろ着手されその後工事は、順調に進み最も難工事である富士駅舎に向つて架設の上を押し出す架設工事もこの

7月20日すぎると、この学校も楽しい夏休みにはいります。またこの頃になるときまつて、こどもたちの水難事故や夏の夜長に楽しみに使われる花火がちよつとした取扱いの不注意から思わぬ大事故をひきおこしておられます。

6月18日無事に終了し、8月20日前後には開通する予定で渡りそめ式の諸準備をすすめています。



(写真・富士駅南口の跨線橋、架設工事)

就業構造調査

7月1日に実施

総理府統計局では、7月1日に就業構造基本調査という統計調査を行なうことになりました。

この調査は、全国から1万9千ほどの調査地域をえらび、その地域に住む人たちの仕事の状態やその内容などをしらべ、その結果を都道府県別の数字としてまとめる調査です。

題であることは申すまでもありません。この調査は、これらの問題を解決するために必要な統計資料を作ることを目的としています。

このたび、市内仙木および平垣一、二町内、十兵衛南、下横割南地区の一部が調査地域として指定され、近く調査員がお宅にお伺いして調査の準備をさせていただきます。ご多用のところ恐れ入りますが、ご協力くださるようお願いいたします。

あなたの知人で昨秋おどし、交通事故などの被害にあつて、警察に訴えたが、検察庁(検事)がその事件を裁判にかけてくれない。どうにもなつとくできない。——こんな不満をもっている方はありませんか?——そういふかたは、ぜひ検察審査会へご相談ください。

わが国では、検察官だけが、犯人を起訴(裁判にかけ)る。起訴(裁判にかけ)るを求め、裁判所に認められて起訴された事件については、起訴された事件にたいしては、裁判所が無罪の判決をすることができるといふたてまえになつてい

検事に不満のとき 検察審査会へご相談

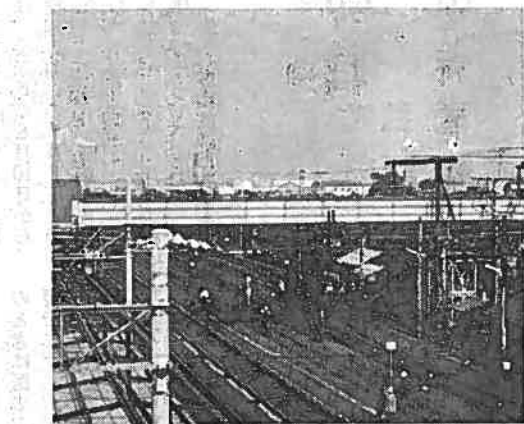
検事(検察官)が不起訴(起訴しない)にせよ、起訴するにせよ、起訴した事件は、検察官が間違つて不起訴処分にしたとき、起訴すべきでない事件と起訴すべきでない事件とを区別するに、検察官の裁量にまかされておられる。これは、いくらか裁判所の裁量にまかされておられる。これは、いくらか裁判所の裁量にまかされておられる。

この大切な検察官の仕事に国民のありのままの声を反映させて、これを明るく正しくしようとする制度、それが検察審査会です。

なお検察審査の事務局は、沼津検察審査会事務局、沼津市上香貫御幸町一三七(裁判所内) 電話沼津(二局) 六〇〇〇一六〇四番

危ない 花火水遊び

7月20日すぎると、この学校も楽しい夏休みにはいります。またこの頃になるときまつて、こどもたちの水難事故や夏の夜長に楽しみに使われる花火がちよつとした取扱いの不注意から思わぬ大事故をひきおこしておられます。



(写真・富士駅南口の跨線橋、架設工事)

企業診断を 受けよう

変転極まりない現下の経済情勢の下では企業家の皆さんも、その経営に色々と御苦労をなされていることと思ひます。

この不況時代を切り抜け生き抜いて行くには、どうしても自己の企業の体質改善と経営の合理化を強力に図らねばなりません。

そこで、公共の企業診断をお勧めするわけですが、どうしても第三者の目で公平に判断して貰ひ経営を時代に即応する態勢をつくるのが大切であると思ひます。

公共の企業診断は、静岡県中小企業指導所で行つておりますので、市役所(商工課)、商工会議所等に申込み取次ぎをいたしております。

診断は個別診断(商店、工場)と集団診断(産地、業界、商店街等)を行つて一切無料で、企業の秘密は堅く守られておりますので企業経営のどんな問題でも悩みある方は心安くお申し出下さい。

泰平一家



総理府統計局では、7月1日に就業構造基本調査という統計調査を行なうことになりました。

この調査は、全国から1万9千ほどの調査地域をえらび、その地域に住む人たちの仕事の状態やその内容などをしらべ、その結果を都道府県別の数字としてまとめる調査です。

題であることは申すまでもありません。この調査は、これらの問題を解決するために必要な統計資料を作ることを目的としています。

このたび、市内仙木および平垣一、二町内、十兵衛南、下横割南地区の一部が調査地域として指定され、近く調査員がお宅にお伺いして調査の準備をさせていただきます。ご多用のところ恐れ入りますが、ご協力くださるようお願いいたします。

なんでも ご相談ください

静岡行政監察局および富士市役所市民相談室では、毎月10日と25日の2回にわたつて定期的に「なんでも相談室」を開設しております。

また市役所に対する苦情やご意見、ご要望などあらゆるご相談はお気軽に市民相談室へお出かけ下さい。

7月31日は 固定資産税 都市計画税 第2期 の納期限です 国民健康保険 第1税期

なお固定資産税、都市計画税第2期の納税通知書は、第1期の時に一括して、みなさんのお手元にお届けしてありますからお忘れなく納めてください。

市立富士中央病院の

電話番号お知らせ

昼間は……61局 2511番(代表)

夜間は……61局 2513番