

世帯と人口

(99. 10. 1日現在)
 面積 30.55平方軒
 人口総数 52,337人
 男 26,695人
 女 25,642人
 世帯数 11,459世帯

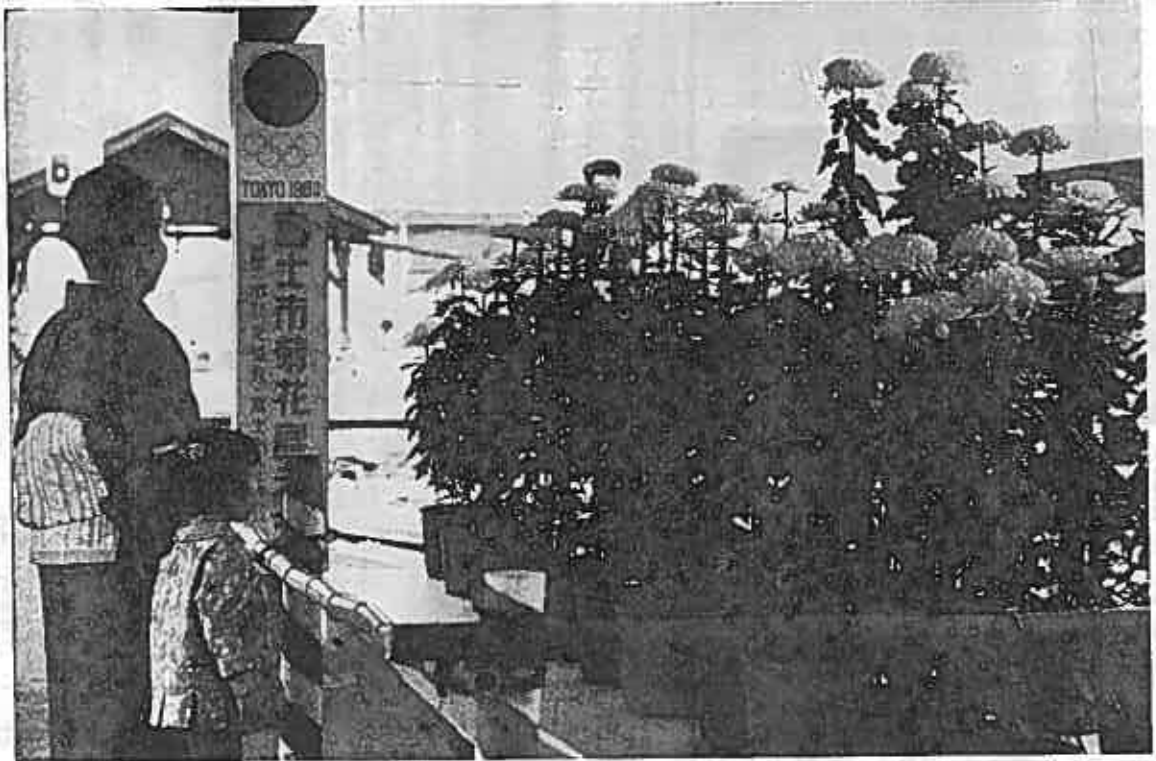


広報ふじ

No. 118

11月1日発行

定価1部2円



菊花がふる11月

冬はかけ足でやってくる

史上最大オリンピック東京大会終る

史上最大といわれたオリンピック東京大会も終わりました。わたしたちはこの祭典を通じてなにもものにも代えがたい貴重な体験のかずかずを得ることができたと信じます。この月は、大人も子供もこの祭典をもう一度ふりかえって考えたり、話し合ったりする月にしたいものです。

○……さて11月は、1日の灯台記念日から始まります
 『喜びも悲しみも……』この歌にあるように、黙々として灯台に働く人たちに感謝の気持ちを現わしたいと思います。

○……またこの日、全国的に狩猟が解禁されます。まず危害防止を呼びかけましょう。3日は文化の日、7日はもう立冬です。8日は一のとり、15日は七五三祝、20日は二のとりと民族行事の多いのもこの月の特徴です。22日は小雪、29日は勤労感謝の日です。冬が足ばやにやってきます。また26日からは火災予防運動が始まります。みんなで十分、火の元に気をつけましょう。

(写真・東海道線富士駅のプラットホームに飾られた菊花展)

○……………とじ込んで保存して下さい……………○