

# 市の災害対策本部

非常災害に際して防災計画および救助その他緊急措置の万全を期するため市役所内に災害対策本部が設けられます。

- まず災害対策本部には、①総務部 ②更生部 ③衛生部 ④経済部 ⑤技術部 ⑥調査部 ⑦消防部 ⑧水防部 ⑨協力部の九つの柱からなっています。

そしてこの九つの部には、それぞれ班と係にわかれ市職員その他が配置され災害の状況に応じ災害対策本部長（市長）が出勤命令を出します。

分かれているか。

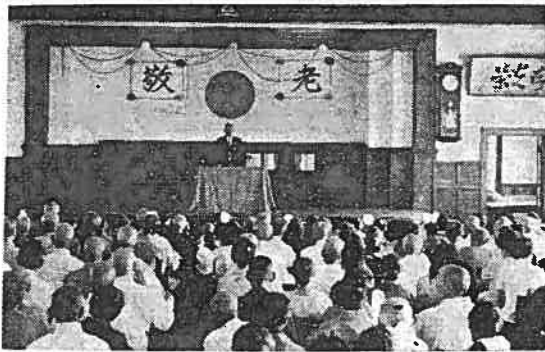
▽総務部 二ここでは、気象情報、被災状況の報告などの取まとめや広報、記録写真撮影などの「情報班」と災害に関する一切の経理を行う「庶務班」の二つにわかれ、更に庶務班には、庶務車両、連絡係の三つの係にわかれています。

▽厚生部 被災者の状況等により、被災者の救助、保護および救護物資の配給、炊き出しなどを行う「救助班」と被災者を避難させる「救出避難班」の二つがあります。

▽衛生部 災害が発生した場合において被災地の防疫（消毒）を行う「防疫班」と「負傷者の救護にあたる「医療救護班」があります。

▽経済部 二ここでは、農作物および漁業関係の被災状況の調査を行う「農業班」と商工業関係の被害調査を行う「商工班」に食糧生活必需品物資の調達を行う「物資班」の三つの班にわかれています。

▽技術部 二これは、道路、橋堤防、農地等の被災状況を調査し、復旧対策を行う「土木班」と公共建物、水道設備の被災状況を調査し、復旧対策を行う「建築班」と水道給水班とにわかれています。（以下は略す）



## 敬老会ひらく 最年長は94才の白藤さん

としよりの福祉週間は、九月十五日から二十一日まで行われます。わが国の老人人口は年々増加し、老人問題に関する対策の充実が要請されており、敬老後の生活を明るく豊かにすることは、としよりだけでなく、すべての人の願いであります。

市ではこの福祉週間にちなんで今年も九月十五日の「としよりの日」を祝い、各種団体の協力によつて九月十四日市内本市場の大富士ヘルセンターにおいて、市内七十五才以上のとしより約七百人を招き盛大に敬老会を開き一日楽しくすごして戴くことになりました。

なお今年の市内最年長者は、明治二年二月十三日生まれの九十四才という白藤せつさんで、白藤さんは、現在市内森島の老人ホームでのんびり余生をおくついています。

（写真は昨年敬老会場にあてられた  
富士第一小講堂）

### おもな気象注意報と種類

| 種類    | 基準   |
|-------|--|
| 風雨注意報 | 平均風速が内陸地方で毎秒13m、沿岸地方で毎秒16mをこえ、並雨以上の雨を伴い被害が予想される場合。                   |
| 強風注意報 | 平均風速が内陸地方で19m、沿岸地方で毎秒16mをこえ主として強風による被害が予想される場合。                      |
| 大雨注意報 | 日雨量が平野部で50mm、山間部で80mmをこえ被害が予想される場合。                                  |
| 洪水注意報 | 大雨、長雨、雪融などの現象により河川の水が増し、そのために堤防、ダムに損傷をあたえるなどによつて災害が起るおそれがあると予想される場合。 |
| 高潮注意報 | 台風などによる海面異常上昇により災害が起ると予想される場合。                                       |

### おもな気象警報と種類

| 種類    | 基準   |
|-------|--|
| 暴風雨警報 | 平均速度が内陸地方で20m、沿岸地方で23mをこえ、降雨を伴い重大な災害が起るおそれがあると予想される場合。                 |
| 大雨警報  | 日雨量が平野部で150mmをこえ、山間部で200mmをこえ重大な災害が起るおそれがあると予想される場合。                   |
| 洪水警報  | 大雨、長雨、雪融などの現象により河川の水が増し、そのために堤防、ダムに損傷を与えるなどによつて重大な災害が起るおそれがあると予想される場合。 |
| 波浪警報  | 風浪、うねりなどによつて重大な災害が起ると予想される場合。  |
| 高潮警報  | 台風などによる海面の異常上昇により重大な災害が起ると予想される場合。                                     |