

広報ふじ

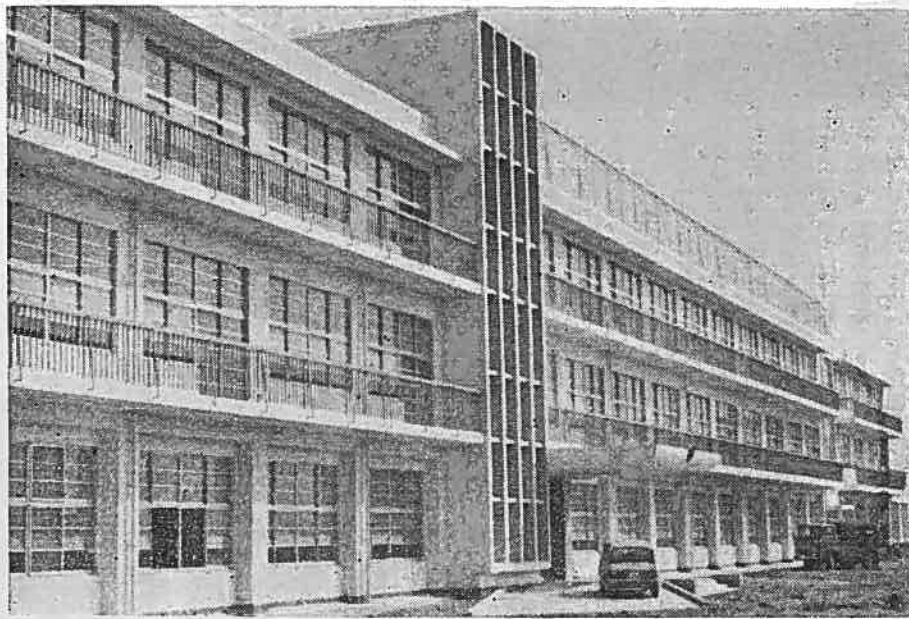
昭和38年9月1日発行

定価 1部 2円

市勢の動き

(98. 8. 1現在)

面積	30.55平方町
人口総数	51,011人
男	25,978人
女	25,033人
世帯数	11,050世帯



○……………とじ込んで保存して下さい……………○

市内中丸地内にマンモス校舎が、みごとに完成、九月五日新校舎へ引越しました。

教室数は普通教室三十室をはじめ特別教室（家庭、被服、理科、工作、図書、音楽、作法、視聴覚室）十室と

このデラックスな校舎は新幹線工事のため止むなく移築することになり昨年十月五日工事に着手して以来、約十カ月の突貫工事をもつてこのほど完成。去る八月二十九日竣工検査を無事終えた市立田子浦小学校舎であります。

二万八千平方メートルを有する敷地に坪二千六百九平方

米の鉄筋コンクリート三階建校舎二棟はクリーム色もあざやかに、麗峰富士がくつきり全姿をうつし、まずまず学校としての環境は具下という。

天文台のある僕らの校舎

デラックスな鉄筋3階 田子浦小

特に給食用のリフトや屋上のドリームには、プラネタリウム（天文室）が設けられ星座投影機が特設されており近代施設の完備した自慢の新校舎であります。

また新校舎完成に伴い旭化成工業株式会社富士工場からテレビ施設費百八十万円の寄附をいただいたので近く視聴覚教育の一つとして親子テレビを取りつけることになりました。