

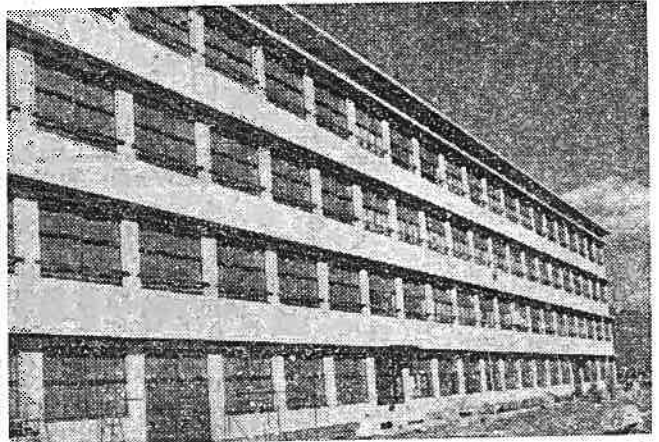
写真説明
 (上)は 立派にできあがった正面玄関
 (下)は デラックス校舎の全景

鉄筋コンクリート四階建というデラックスなしかも近代的な白亜の学び舎が市内森島地先旧飛行場跡に完成しました。この市立富士南中学校舎は、一昨年九月、第一期工事に着手、引続き第二期工事に入りこのほど漸く出来上つたもの。総事業費は、第一期および第二期工事を合める1億5,400万円の巨費を投じ普通教室18室をはじめ特別教室10、管理室9、便所などとなつて

白亜の学び舎

鉄筋4階・工費1億5千万円 デラックスな南中学校舎が完成

います。また完全給食に備え食器などを運びリフト（エレベーター）も完備しています。同校は朝に夕に富士を目前に仰ぎ南は田子浦海岸に面し、文字どおり教育上、申し分のない恵まれた環境下に建てられ関係者から高く評価されています。なお本年度さらに引続き技術家庭科と屋上に天体観測所が設けられることになっています。



給水工事申込は 市の指定工事人へ

各家庭の給水工事（新設・増設・移設変更・撤去等）は、ついで。

富士市水道指定給水工事人

- 株式会社石井設備工業所 電話 富士二二三八
- 株式会社中部日本管工業 電話 富士七六五
- 株式会社石井建設工業所 電話 富士二二三八
- 中島新道町と場南側 電話 富士二二六
- 幾見組 幾見嘉治
- （上横割第二小学校前通り）株式会社中部日本管工業 電話 富士七六五
- （平垣一町内栄立寺裏）渡辺水道工務店 渡辺昭男 電話呼富士二二六九
- （仲町 藤倉目立屋方）川口工業所 川口忠吾

千四百万円が灰 昨年48件の火事が発生

昨年一年間における富士市の火災状況を次の通りおしらせします。

①火災件数	建物火災 28件	車庫火災 7件	山林火災 6件	その他火災 7件
②焼失面積	八八九・六五平方メートル（約二六・九・六坪）			
③損害額	一四二七万八三〇円			
④罹災世帯数	二四世帯	全焼 10世帯	半焼 14世帯	
⑤死者	1名 傷者5名			

火災件数は、前年よりも10件ふえ、焼失面積では三〇・六・四七平方メートル（約七五九・五坪）、損害額で二四二万九千四百円減少しています。

原因別では、最も多かったのが「たばこ」で次に「マッチ」で「残火の未始末」「煙突」「石油ストーブ」の順となつておられます。

（南本田 富士土木事務所）電話 富士一九四五
 （上横割旧道第二小学校入口）●青沢水道工務店 電話呼富士二四四 二八三
 ●（柚木 国道静岡トヨタ隣）●鈴木工業所 鈴木和一 電話呼富士二二五九
 ●（水戸島中 郵便局前稲藪方）●有限会社環境衛生工業所

「火災警報」の信号 サイレンでお知らせ

このところ異状乾燥等により各地で火災が多く発生しております。これから季節風も強く、空気も乾燥しているため火の元には充分気をつけて下さい。

そこで今までは「火災警報」発令の信号は半鐘を鳴らして市民にお知らせしておりましたが、ここからはつぎのようにサイレンを鳴らしていただきますから火災と間違いないようにして下さい。

◇火災警報発令信号
 約30秒鳴らし、約6秒休み
 また約30秒鳴らし、約6秒休み
 を繰り返して知らせます。

◇火災警報解除信号
 約10秒鳴らし、約3秒休み
 約1分間鳴らさず、これをくり返します。

なお火災警報の発令中煙火を使わないこと。屋外において火遊び又はたき火をしないこと等。

◇世帯数 一〇、七六四世帯
 女……二四、六八五人