

# 夢の超特急

## 3時間で東京⇄大阪

### 39年4月までには開通

津波に一九七二億を投じ、東京大阪間約五〇〇キロを時速二〇〇キロでつづき走る三時間超特急「夢の超特急」東京⇄大阪間の超特急「東海新幹線」は、あつちのあつちの超特急を誇り、昭和39年4月の通開を目標に、いま急いで日夜飛行で突貫工事が押し進められています。

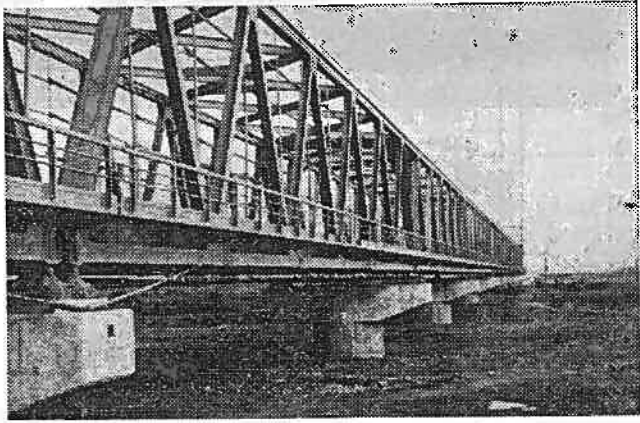
深松一熱海間一七八・五キロで、とくに最大の難所といわれる新丹那トンネル(延長七、九〇〇米)をはじめ新幹線中、最も長い橋といわれている富士川鉄橋(延長一、二〇〇米)など困難の工事がたかまみあるようです。

すでに同管内は70%が全面着工し、28トンネルのうち15のトンネルが貫通し、また橋梁も14本のうち5本が建設にかかっています。

一方、日本一長いといわれている富士川鉄橋工事は、昨年5月から始まり、橋脚は川底から17米埋め込みの上に立ち上り8米の土台がつくられた上です。

なお東京⇄大阪間には、12の駅ができませんが、静岡県下では深松、静岡、熱海にそれぞれ「夢の弾丸列車」が停車することに決まっています。もしその日も遠くはないようです。

## 新幹線線路略図



完成間近い富士川鉄橋

## 参加しましよ

### ふだん着で成人式へ

1月15日は「成人の日」です。この日は祝日です。市民あけて日の丸を掲げ20才になられた成人を心から励まし祝福いたしました。市ではこの日1月15日午前9時から富士市体育館で行ないます。招待される成人者は昭和17年4月2日から昭和18年4月1日まで生まれ、また市内に現在住民登録をしていない本市出身の大学生や他市町村に認められ休日で帰省された方でも共に成人をお祝いしたいので該当の方は市教育委員会(電話二〇〇番)へご連絡下さい。

なお、この日お祝いしたいことは成人式に出席する際の服装は洋服(ふだん着)で参列していただく。

昭和38年度 償却資産の申告について  
このことについては毎年御手数煩わして恐縮に存じております。地方税法第389条の規定により、毎年1月1日現在における当該償却資産を1月31日までに申告して戴くことになっております。

### 申告書記載要領

- ①「種類」の欄には構築物・機械及び装置・船舶・車輛及び運搬具・工具器具及び備品に分けて記入して下さい。
  - ②「耐用年数」の欄には大蔵省令第50号別表1及び別表2に定める総合又は個別耐用年数を記入して下さい。
  - ③「取得価額」の欄には当該資産を取得(製作及び改良を含む)するために実際に支出した又は支出すべき金額を記入して下さい。
  - ④「償却価額」の欄には法人税法又は所得税法の規定による所得の計算上損金又は必要経費として控除すべき減価償却額又は減価償却費の計算の基礎となる価額を記入して下さい。この場合において法定耐用年数まで減価償却を行っていない資産にあつては、法定耐用年数まで減価償却を行った後の価額を記入して下さい。
  - ⑤※印欄には記入する必要はありません。この申告について不明の点がありましたら市役所税務課固定資産税係までお問合せ下さい。
- 尚、申告提出については事務の都合上1月14日まで提出して下さい。お願い致します。

## 昭和38年度 富士職業訓練生を募集

- ◆募集人員
- ① 溶接工 40名(1年)
  - ② 溶接工 40名(8ヶ月、夜間)
  - ③ 自動車整備工 40名(1年)
  - ④ 自動車整備工 40名(8ヶ月、夜間)
  - ⑤ ブロック建築工 30名(1年)
- ◆資格  
新制中学卒業程度の男女で年齢は問いません。
- ◆申込期間  
昭和38年1月19日(土)まで
- ◆提出する書類
- ① 入所願 1通
  - ② 身体検査証 1通
  - ③ 成績証明書 1通

- ◆第一次選考 (筆記試験)  
国語・数学
- ◆選考日時  
昭和38年2月10日(日)午前9時
- ◆選考場所  
富士職業訓練所  
富士市十兵衛 電話2,255番  
(備考)
- ① 第1次および第2次選考とも選考日の翌々日午前9時に富士職業訓練所で発表します。
  - ② 選考日には筆記用具、履食、上履を持参して下さい。

〇……とじこんでおくと便利ですよ……〇