



静岡県富士市平畑279番地  
 発行所 富士市役所 遠藤 治所  
 発行人 富士市長 遠藤 治所  
 印刷所 加藤 印刷所  
**No. 48**  
 昭和34年6月25日発行

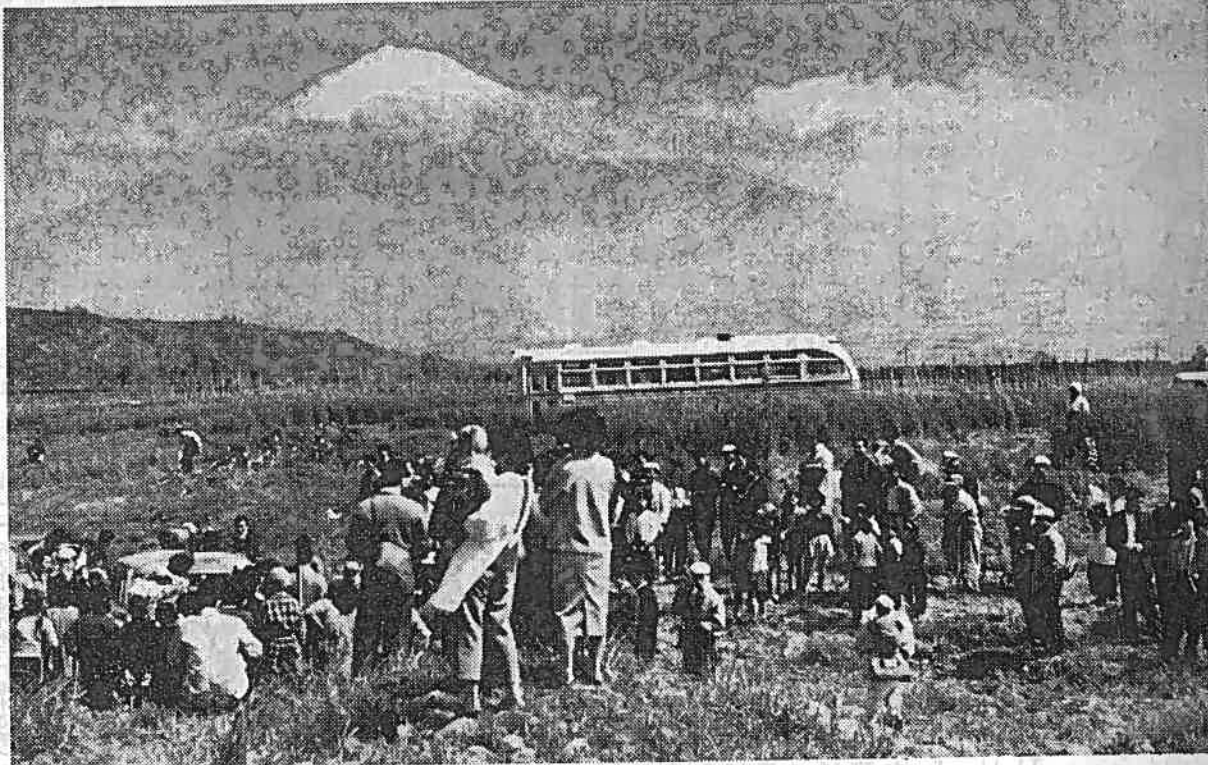
人口の動き

人口総数	45,030	男	22,542
世帯数	8,577	女	22,488
転入	290	出生	68
転出	291	死亡	23
結婚	32	計	65
離婚	17	計	28

(昭和34年6月1日現在、住民登録による)

(毎月25日発行)

賑う富士川の河原



明るい生活は住民登録から

住民登録世帯員調べ7月現在

住民登録は実施以来7周年を迎え、皆さんの利用度は日増しに増加している事は喜びにたへませんが、まだ転入出、転居、世帯変更等の異動による届出が完全に行われないうちです。すなわち、正確な住民登録の目的は住民を世帯別に登録し、配給、選挙、教育、徴税、衛生、生活保護、統計及び印刷、居住、扶養、不動産登記に必要基礎資料に利用されるので皆さんの住民登録の正確が不正確な結果であり、日常生活に支障を来す結果となります。従って住民登録の正確を期する目的をもつて来る七月一日現在で住民登録世帯員調査を実施する事となりました。調査については近日常長さんより住民登録世帯員調査用紙が各世帯に配付されます。調査に当たっての注意は一人残らず記入し届出の無いように願います。

参議院議員選挙終る

参議院議員選挙は、去る六月二十日午前七時から市内十一カ所の投票所で、行われ、投票率は六六・三三%と、いづれも整理整頓し、無難に選挙を終了した。投票率は六六・三三%と、いづれも整理整頓し、無難に選挙を終了した。

危険物の取扱の注意

毎石石油コンロ、ガソリン引火の車両火災が増えています。左記の点に特に注意して取扱うようお願いします。

危険物の取扱  
 ①可燃ガスのためらぬよう風通しをよくする。

国民年金制度の解説

目的 国民生活の安定が老及及び受給者(配偶者を含む)は除かれ、廃疾又は死亡によつてなされることを国民の共同負担によつて未然に防止することを目的とする。

1 拠出制の年金を基本とし、無拠出制の年金を補助的及び補充的に認める。

2 拠出制の年金、障害年金、母子年金(遺児年金及び寡婦年金を含む)の三種である。

3 拠出制年金の被保険者二十歳から五十九歳までの国民とする。但し厚生年金保険、船員保険各種共済組合その他公的性質を持つ年金制度の適用者

4 国民年金(月千五百円)は除かれ、一定の期間保険料を納付したものが一定の程度以上の歳末になった場合、四、〇〇〇円から四、二〇〇円までの年金が支給される。両手又は両足が失つたような重度的の場合、一人につき四、八〇〇円加算

5 遺児年金 一定期間保険料を納付した者が死亡した八才未満の子に対して、七、〇〇〇円から一〇、〇〇〇円を支給する。子が八才以上かつ、一番目から一人につき四、八〇〇円加算

6 寡婦年金 結婚して十年以上を経過した妻が六十五才未満の夫を死したとき、六十才から六十五才までの間、老令年金の二分の一が支給される。

7 無拠出制年金支給の概要  
 1 老令福祉年金 制度発足当時は六〇〇〇円加算  
 2 母子年金 一定の期間保険料を納付した後に、夫と死別して十八才未満の子を扶養するものに対して、一、二〇〇円から二、八〇〇円までの母子年金を支給する。一人につき四、八〇〇円加算  
 3 遺児年金 一定期間保険料を納付した者が死亡した八才未満の子に対して、七、〇〇〇円から一〇、〇〇〇円を支給する。子が八才以上かつ、一番目から一人につき四、八〇〇円加算  
 4 寡婦年金 結婚して十年以上を経過した妻が六十五才未満の夫を死したとき、六十才から六十五才までの間、老令年金の二分の一が支給される。

参議院 地方選出議員選挙投票調べ

投票日 昭和34年6月2日執行

区別	当日有権者数			投票者数			投票率		
	男	女	計	男	女	計	男	女	計
1	113	131	244	103	111	214	91.15	84.73	87.70
2	1,494	1,588	3,082	1,016	1,000	2,016	68.01	62.97	65.41
3	597	610	1,207	415	447	862	69.51	73.28	71.42
4	863	928	1,791	573	605	1,178	66.40	65.19	65.77
5	1,678	1,791	3,469	1,136	1,075	2,211	67.70	60.02	63.74
6	1,711	1,874	3,585	1,205	1,261	2,466	70.42	67.28	68.78
7	1,631	1,605	3,236	1,121	1,093	2,214	68.73	68.10	68.42
8	1,227	1,315	2,542	892	878	1,770	72.70	66.77	69.63
9	1,347	1,348	2,695	899	842	1,741	66.74	62.46	64.60
10	1,044	1,083	2,127	665	600	1,265	63.70	55.40	59.47
11	441	473	914	283	291	574	64.17	61.52	62.80
計	12,146	12,746	24,892	8,308	8,203	16,511	68.40	64.36	66.33

自衛官募集

本年度第二回陸上、海上、航空自衛官の募集は去る六月十六日から七月二十日まで自衛隊静岡地方連絡本部又は市役所総務課で受け付けております。

国民健康保険の届出について

転入転出、或は社会保険の加入脱退等によつて被保険者世帯に変更があつた場合は世帯主は十日以内に届出をしなければなりません。結果からいいますと富士市民は社会保険か国民健康保険の何れかに必ず入つて居る必要があります。会社へ勤めて社会保険加入すると国民健康保険は除外します。反対に会社を退職すると社会保険を除外されます。従つて国民健康保険の被保険者となります。そして世帯主は法によつて届出の義務を負つて居るに注意してください。

暮しと貯蓄に計画を

無拠出制福祉年金は昭和三十三年十一月から支給される(二月、五月、九月の三期に支払)。

拠出制の年金の保険料徴収は昭和二十六年四月一日から開始される。

(福祉事務所)

早い通報 少ない損害

火災を発見したらいち早くと電話局を「火事」呼んで下さい

すぐ消防団本部へつないでください

建築物を建築する場合には必ず

建築確認申請(建築届)をして下さい

タバコ消費税は

市税の中約4.9%を占め市の大きな財源になっています