

ふじ報

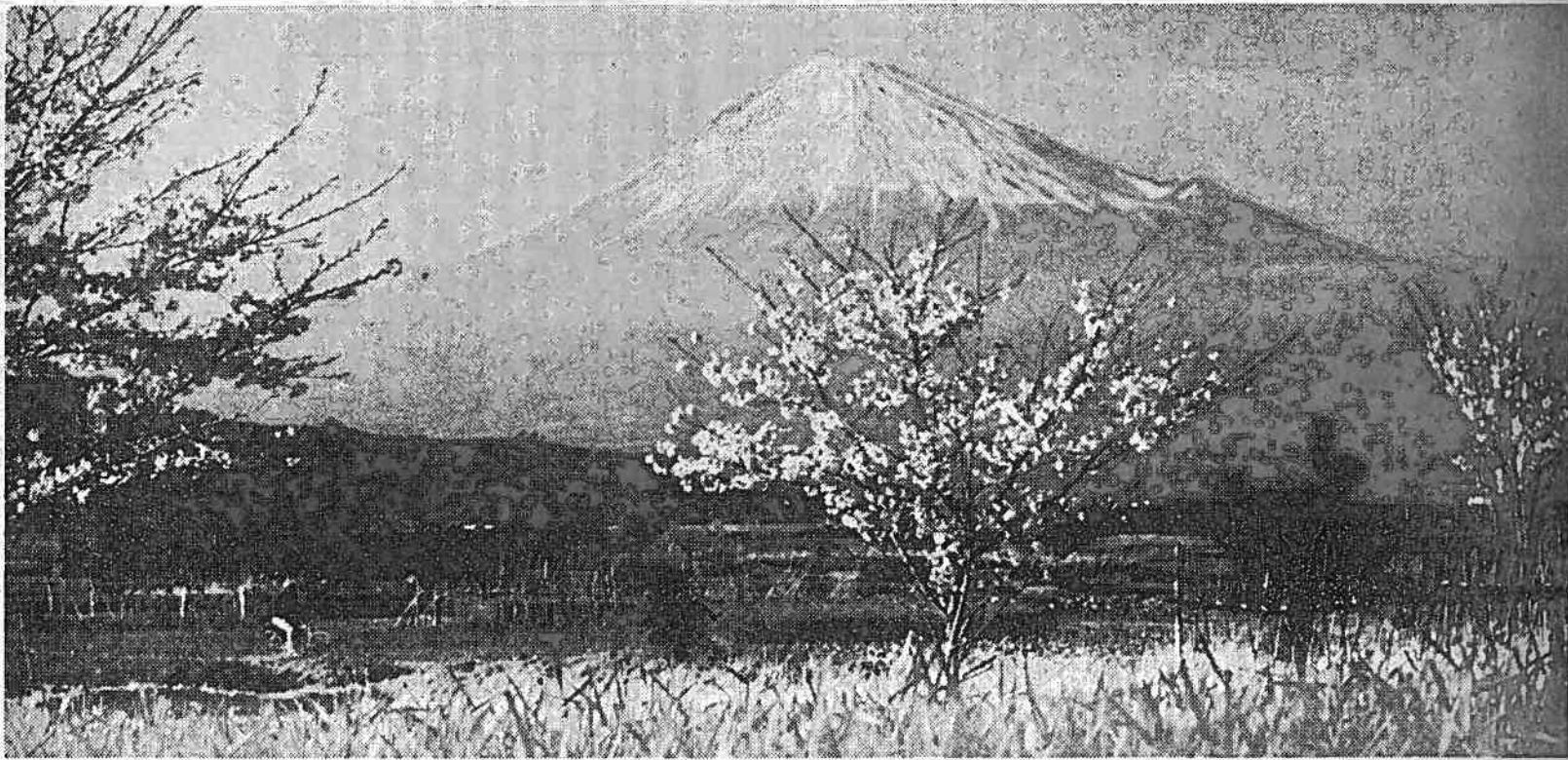
(毎月25日発行)

(1)

人口総数	44,300	男	22,114
世帯数	8,399	女	22,186
転入	149	出生	72
転出	121	死亡	72
結婚	25	計	38
離婚	18		4
死産	8		10

(昭和34年3月1日現在、住民登録による)

四月の富士



一雨ごとに富士のお山は、
新緑に包まれ春を呼んでいる。
乙女たちの胸も大きくふくらみ
ゴマリのようににはずんでくる。
そして春らんまんときどき
富士川辺りの桜も……
もう四月だ、春はまだ青春のシンボルでもある。

昭和34年度施政方針

総額 一般会計 六億八千八百万円 特別会計 三億六千八百万円

五大事業の早期完成を図る

第二回富士市議会定例会は、三月十三日午前九時開会、会期を二十六日までの十四日間と決められた。昭和三十四年度一般会計並びに特別会計予算が上程された。先づ遠藤市長は第一日目の本会議冒頭において三十四年度予算に対する施政方針を約五十分間にわたって演説し同日午後施政方針に対する総括質問が行われた。第二日の本会議は、前日に引き続き午前中は総括質問、午後は新年度予算に対する各課長の説明が行われた。続いて十五日は休会、明けて十六、十七日と十九日の本会議も課長説明と質疑応答があった。更に二十日から二十五日まで、各委員会が開かれ、それぞれ付託議案が慎重に審議され引續き二十六日の本会議において市当局提出の二十四議案が満場一致で可決、円満のうちに十四日間にわたる三月定例会は閉会された。昭和三十四年度予算に対する遠藤市長の施政方針は次の通り。(写真は遠藤市長)



本年度は、前年度同様、多難を思わせたのであります。御承知の如く昨年度より引き続き、今年度も、本市発展のための基礎となるべき重要事業が一時に難関をこらねばならぬ、これを排除して議員各位の絶大な御協力を仰ぎます。御承知の如く昨年度より引き続き、今年度も、本市発展のための基礎となるべき重要事業が一時に難関をこらねばならぬ、これを排除して議員各位の絶大な御協力を仰ぎます。

先づ田子浦港の整備と 旭化成周辺の道水路整備

本年度執行予定の主要事業は、先づ田子浦港の整備と旭化成周辺の道水路整備とを第一に掲げ、これを先づ進めたい。田子浦港の整備は、旭化成周辺の道水路整備とを第一に掲げ、これを先づ進めたい。田子浦港の整備は、旭化成周辺の道水路整備とを第一に掲げ、これを先づ進めたい。

富士川用排水 事業の推進

第三は富士川用排水事業であります。御承知の如く本事業も田子浦港の整備と並んで本市の発展に重要な事業であります。本年は、この排水事業の推進に努めます。御承知の如く本事業も田子浦港の整備と並んで本市の発展に重要な事業であります。本年は、この排水事業の推進に努めます。

タバコは市内 で買いました

本市は、市内でタバコを買ったという。これは、本市の発展に重要な事業であります。本年は、このタバコ事業の推進に努めます。本市は、市内でタバコを買ったという。これは、本市の発展に重要な事業であります。本年は、このタバコ事業の推進に努めます。

一般会計予算 三億六千八百万円

一般会計予算は三億六千八百万円です。これは、本市の発展に重要な事業であります。本年は、この一般会計予算の推進に努めます。一般会計予算は三億六千八百万円です。これは、本市の発展に重要な事業であります。本年は、この一般会計予算の推進に努めます。

市税収入は 約二億二千万円

市税収入は約二億二千万円です。これは、本市の発展に重要な事業であります。本年は、この市税収入の推進に努めます。市税収入は約二億二千万円です。これは、本市の発展に重要な事業であります。本年は、この市税収入の推進に努めます。

富士鷹岡線の立体交差 昭和35年度には完成

富士鷹岡線の立体交差は昭和35年度には完成します。これは、本市の発展に重要な事業であります。本年は、この立体交差の推進に努めます。富士鷹岡線の立体交差は昭和35年度には完成します。これは、本市の発展に重要な事業であります。本年は、この立体交差の推進に努めます。

転入転出は 14日以内 戸籍課又は支所へ

転入転出は14日以内、戸籍課又は支所へ。これは、本市の発展に重要な事業であります。本年は、この転入転出の推進に努めます。転入転出は14日以内、戸籍課又は支所へ。これは、本市の発展に重要な事業であります。本年は、この転入転出の推進に努めます。

以上、以上の外市の重要事業として、本市でも同様に取り組んでまいりたい。これは、本市の発展に重要な事業であります。本年は、この重要事業の推進に努めます。以上、以上の外市の重要事業として、本市でも同様に取り組んでまいりたい。これは、本市の発展に重要な事業であります。本年は、この重要事業の推進に努めます。