

教育の施策

富士市教育委員会

新しい教育行政は、市民のための市民の手によるものでなくてはならない...

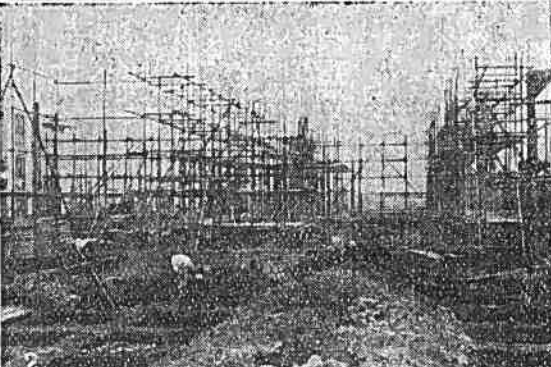
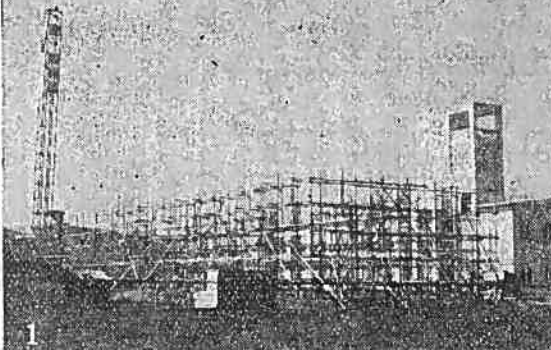
- 1. 教育委員会組織の確立
2. 広報活動の強化
3. 調査統計の活用
4. 教職員の確保
5. 能率の増進

- (1) 教職員対策
1. 教育の中立性確保
2. 定数の確保

地下の自然水位が、低下の傾向にあることは、富士市ばかりではない...

富士市教育委員会

- 3. 適正配置
4. 服務の厳正
5. 資質の向上と能率の増進
6. 健康の増進



- 1. 学校の経営の合理化と簡素化並に各校長の育成
2. 基礎学力の充実

社会の協力を得て指導に解決してきたいと思ふ。

の育成に全力をあげなければならぬことはいふまでもありません...

- 3. 道徳教育、科学教育、産業教育の振興
4. 教育課程の改善
5. 体位の向上
6. 地域社会との協力

三期工事(1)共に富士中学校第一期工事(2)田子浦小起工式

岩松地区は、村時計画された湯沢水道が昨年の暮完成し、今では蛇口をひねれば、五分で風呂桶一杯になる...

上水道布設計画

水 道 課
が水道を使用するものとし、之を計画給水人口と定め、一人一日の最大給水量を一八〇立(約一石に当る)とすると...

昭和三十年年度「農業関係予算の概要」

本年度富士市総予算は別項の通り決定されましたが、総予算に於いて二億三百万円余の内、農業関係予算は...

- (1) 農業委員費 九二二、四〇〇円
(2) 農業普及費 七〇八、六〇〇円
(3) 農産物検査費 三二〇、〇〇〇円

この大部分を政府の融資に依存する外ない次第であるが、これに緊縮政策に制約され、思う程借りると云う事は容易でないことを予想するのである...

昭和三十年年度「農業関係予算の概要」
(4) 農産物検査費 三二〇、〇〇〇円
(5) 農産物貯蔵費 三〇〇、〇〇〇円
(6) 農産物運搬費 三〇〇、〇〇〇円

本年富士市総予算は別項の通り決定されましたが、総予算に於いて二億三百万円余の内、農業関係予算は...

昭和三十年年度「農業関係予算の概要」
(7) 農業委員費 九二二、四〇〇円
(8) 農業普及費 七〇八、六〇〇円

この大部分を政府の融資に依存する外ない次第であるが、これに緊縮政策に制約され、思う程借りると云う事は容易でないことを予想するのである...

婚姻取消届 右同
裁判の請求 右同
推定相続人廃除取 右同
昭和三十年年度「農業関係予算の概要」 右同
入