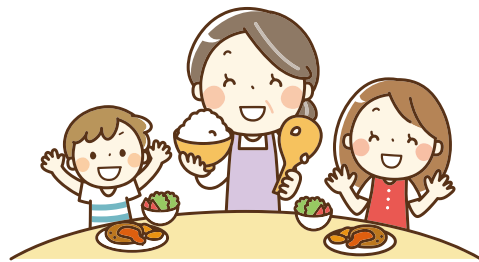


6月は食育月間です

～毎月19日は、「食育の日」「共食の日」～

富士市では、食育推進計画「第3次富士山おむすび計画」を策定し、食を通して心身の健康と人間性を育てる“食育”を推進しています。



問い合わせ 保健医療課食育推進室 ☎55-2884 📠53-5586

富士市の食育 『ふじ食』 プロジェクト

市と、富士つけナポリタン
大志館が協働し、楽しみなが
ら「食」への理解を深めても
らうプロジェクトです。
かわいいキャラクターが登場する4コマ漫画や塗り絵な
どで食育を啓発しています。

★4コマまんが作者紹介★

あしざわまさひと



1973年富士市生まれ。
絵画造形教室アトリエパセリ(富士市石坂)代表。
造形作家として活動しながら、教室を運営。
子どもから大人まで幅広い人たちに、つくる楽し
さを教えている。

むすびんフェイスブックで
食育情報発信中!

「富士市むすびん」
で検索するびん



▲食育
Facebook



みんなでなくそう 食品ロス!

食品ロスとは、まだ食べられるのに廃棄される食品のことです。日本人1人当たりで換算すると、お茶碗約1杯分(約140g)の食べ物を毎日捨てている計算になります。食品ロス削減は、誰でも簡単に取り組むことができます。

むすびんも富士市の食品ロス削減リーダーとして削減を呼びかけています!



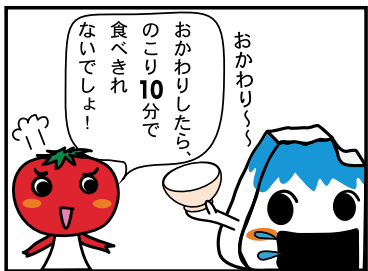
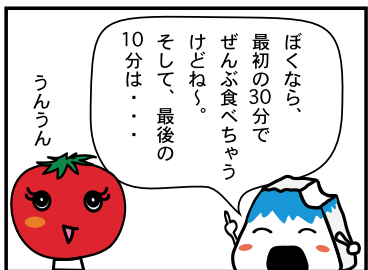
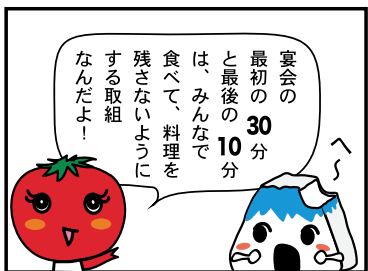
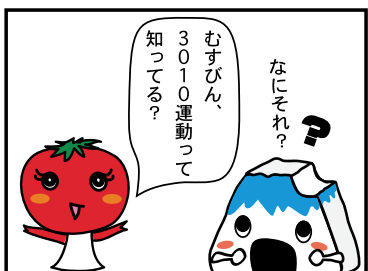
食品ロスInstagram始めました。
「むすびん」で検索してね!



◀食品ロス
Instagram

食品ロスに関する問い合わせ
廃棄物対策課計画推進担当
☎55-2769 📠51-0522

さんまるいちまる 「3010運動ってなに?」 の巻



「無駄をなくそう!」の巻

