



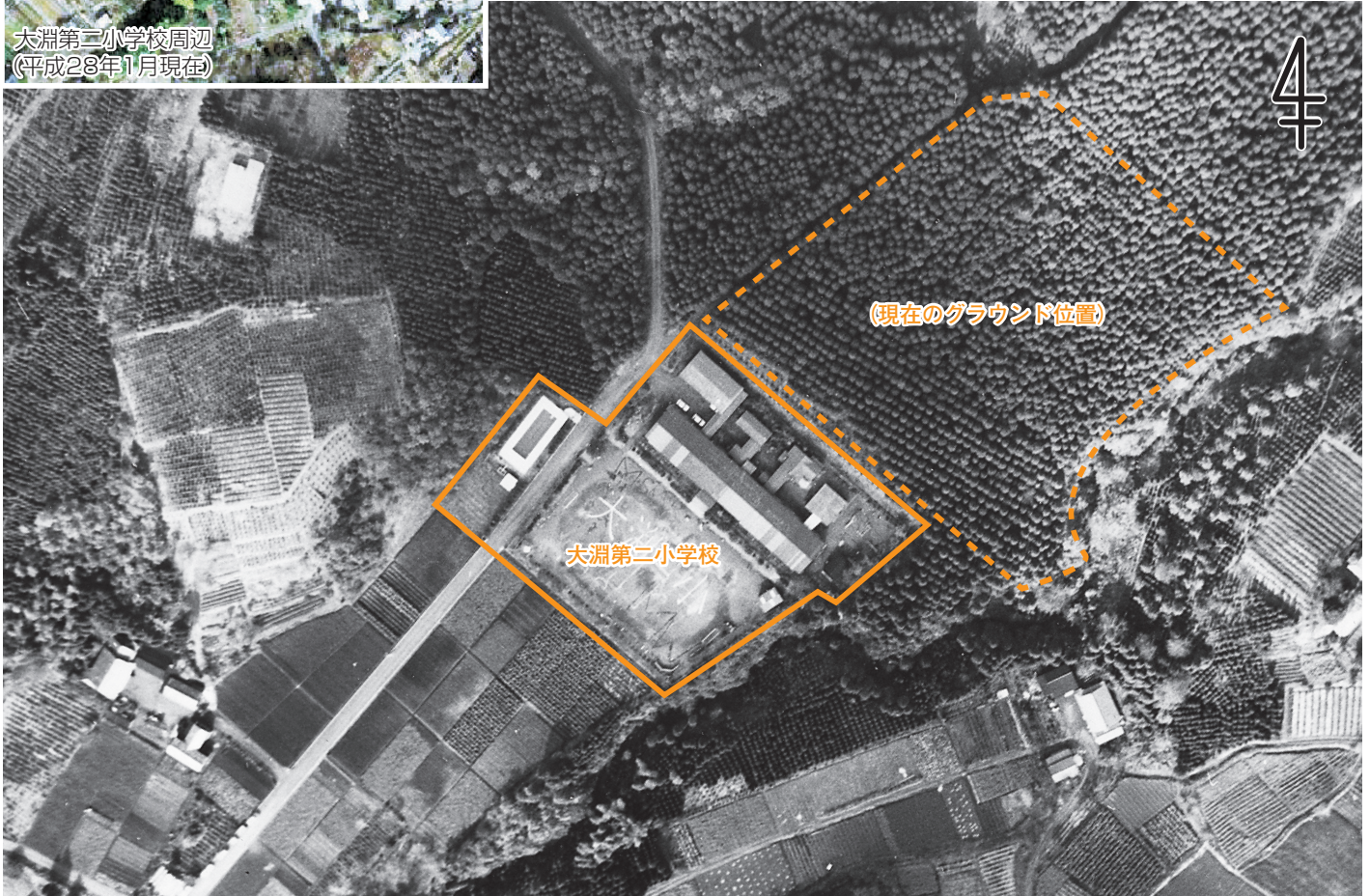
大淵第三小学校周辺
(平成28年1月現在)

=117=



大淵第二小学校(航空写真)

昭和44年



(現在のグラウンド位置)

大淵第二小学校



当時、大淵第二小学校に通っていた
岩間 章二さん (大淵)

小学校時代の思い出と「富士本太鼓」

昭和44年、大淵第二小学校の校舎は木造平家建てで、各教室にまきや石炭のストーブが設置してありました。冬の時期は、煙突掃除をしたり、ストーブの上で牛乳を温めたりしていました。また、グラウンドでの雪合戦や、つららを折って遊んだことは、今でもよく覚えています。

当時のグラウンドは校舎の南側にあり、照明設備がなく、1周100メートルと狭かったですが、地区の人も参加する運動会や祭りなども行われ、地区住民の集まる場所でした。

在学中、1学年の児童数は多いときで22人ほどでした。徐々に児童数が減る中、みんなで一つのことに打ち込めるものとして、平成16年の創立50周年を機に4台の手づくり太鼓から「富士本太鼓」が始まりました。今では地域の協力で太鼓の数もふえ、全校児童で結成しています。私も指導者の一人として参加しています。

今後も、「富士本太鼓」を通して、子どもたちが一つにまとまり、元気に成長してほしいですね。そして、以前この地区に住んでいた人たちがまた戻ってきて、住民がふえてほしいと思います。

こちら編集室

今号の表紙は、2月23日の「富士山の日」にオープンした大観覧車「Fuji Sky View」です。市の新しい観光スポットとして建設中から楽しみにしていましたが、私はまだ乗っていません。高さが60メートルあり、いつもと違った視線で富士山が楽し

めるだけでなく、市街地や駿河湾、伊豆半島まで一望できる大パノラマが楽しめるそうなので、富士山がよく見える空気の澄んだ日に乗りに行ってみたいと思います。夕暮れどきからのイルミネーションは次回の楽しみにしておきます。(K)

人口	255,690人	(前月比 -149)
男	126,363人	(-54)
女	129,327人	(-95)
世帯	103,492世帯	(+38)

2月1日現在
編集・発行 富士市総務部広報広聴課
〒417-8601 静岡県富士市永田町1-100
☎0545-51-0123 ㊟0545-51-1456

☎ 問い合わせは ☎
富士市コールセンター
おしえて
コマルふじ
53-1111
[受付時間]
8:30~18:00
土・日曜日、祝日も受け付けます(年末年始除く)

平成29年3月5日号(毎月5日・20日発行)