



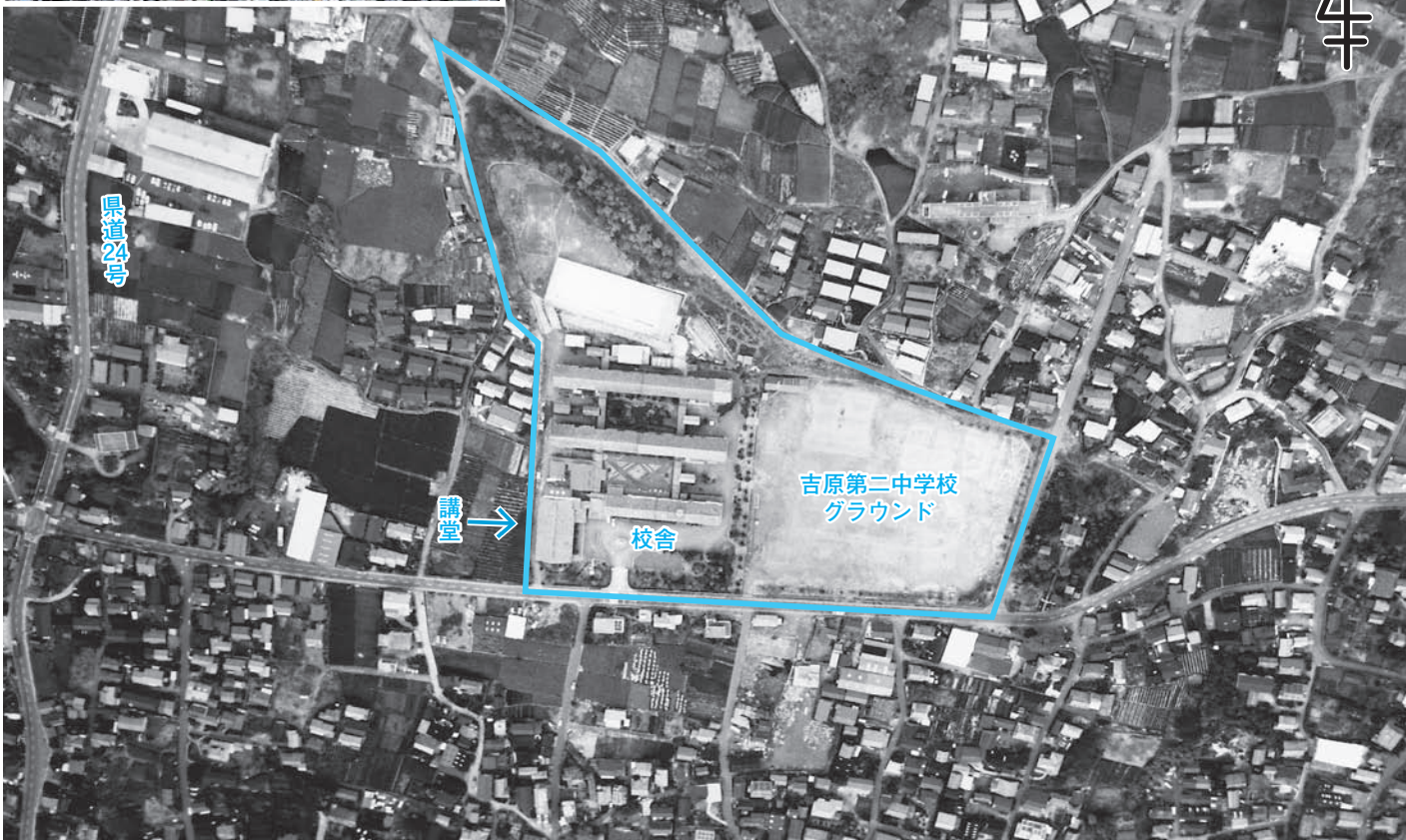
吉原第二中学校

吉原第二中学校周辺
(平成28年1月現在)

=116= 

今泉地区(航空写真)

昭和44年



郷土愛を育んだ中学校時代

私が吉原第二中学校に在籍していた昭和30年代前半は体育館がなかったため、校舎西側にある講堂で運動していました。放課後は、講堂で剣道に励み、心身ともに鍛えられましたね。

昭和40年代になると学校周辺に宅地がふえました。私が通学していたころは畑が多くあり、下校途中に畑仕事の人と世間話をしたことをよく覚えています。また、木造2階建ての校舎が新築された際、生徒と地域住民で投げ餅をしたことも思い出に残っています。これらの交流を通して地域の幅広い年代の人と顔見知りになったことで、郷土愛を育むことができました。その経験から、現在は町内会長として「顔の見えるつき合い」を大切にしたいと考え、防災訓練や田宿川清掃など、地域住民が交流を図る場をつくるようにしています。

昨年、吉原第二中学校の新屋内運動場が完成しました。生徒たちには伸び伸びと運動に打ち込み、立派に成長してほしいです。本校出身のアスリートが誕生したら、地域住民一丸となって応援したいですね。



まちの移り変わりを見てきた水の上町内会長
渡邊 俊明さん
(今泉7)

こちら編集室

今号の4ページでは、軽自動車税について取り上げました。ここ2年間で軽自動車税の仕組みや税率が大きく変わり、同じ軽乗用車でも、初度検査年月からの年数やグリーン化特例による軽減などで違いが出るようになりました。私が通勤などで

乗っている軽乗用車も、あと2年で重課税率が適用される予定です。幸い、目立った故障もせず、元気に走ってくれるので買いかえようとは思いませんが、よく見ると細かい傷や汚れがふえてきたのが気になっています。(AdC)

人口	255,839人	(前月比 -40)
男	126,417人	(-14)
女	129,422人	(-26)
世帯	103,454世帯	(+51) 1月1日現在
編集・発行	富士市総務部広報広聴課	
〒417-8601	静岡県富士市永田町1-100	
☎0545-51-0123	☎0545-51-1456	

お問い合わせは
富士市コールセンター
おしえてコマルふじ
53-1111
[受付時間]
8:30~18:00
土・日曜日、祝日も受け付けます(年末年始除く)

平成29年2月5日号(毎月5日・20日発行)