

## ストレス相談（無料） ～抱えている悩み 話してみませんか～

**健康対策課 ☎64-8993**  
と き／4月21日(木)、5月19日(木)、6月7日(火)・23日(木) 各13:00～16:00  
ところ／フィランセ相談室  
内 容／臨床心理士による相談（1人50分程度）  
対 象／市内在住の人（家族も可）  
申し込み／事前に、電話で健康対策課へ  
※相談する本人が心療内科・精神科の治療を受けている場合は相談できません。

## 募 集

### ロゼシアター学生インターン

**ロゼシアター ☎60-2500**  
と き／7月30日～8月28日で指定する日  
※必須参加（4日間）に加え、選択参加（1日以上）があります。  
内 容／イベント運営、貸館受付などの会館業務を通じ、公立文化施設について学ぶ  
対 象／文化会館の仕事に関心のある大学生及び短期大学生  
募集人数／10人程度（応募者多数の場合、書類選考）  
申し込み／4月11～22日に、応募用紙（ロゼシアターで配布、ロゼシアターウェブサイトダウンロード可）に必要事項を記入し、直接または郵送で、〒416-0953 蓼原町1750 ロゼシアターへ  
☎http://rose-theatre.jp  
※詳しくは、ロゼシアターへ。

### 富士地区労福協まつり

と き／5月14日(土) 10:00～16:00  
ところ／ふじさんめっせ  
内 容／地域製品の展示、屋台ブース、自動車模型づくり・紙すき体験など  
問い合わせ／富士地区労福協事務所（祝休日を除く月～金曜日9:30～16:00） ☎57-6029  
※くらしに役立つセミナー（無料）も同時開催します。申込方法など詳しくは富士地区労福協事務所へ。

## 女性のための結婚相談（無料）

**社会福祉協議会 ☎64-6600**  
前向きに結婚を考えているあなたのために相談窓口を開設します。  
と き／5月8日(日) 10:00～12:00、13:00～15:00  
ところ／フィランセ東館1階相談室  
※結婚相談ハピネスFujiに入会しなくても見学・説明は受けられます。  
問い合わせ／毎週水曜日、毎月第2・4日曜日の10:00～15:00に結婚相談ハピネスFujiへ ☎64-6604

## プラザ寄席

**りぶす富士（富士市交流プラザ） ☎65-5523**  
と き／6月12日(日) 14:00開演  
ところ／富士市交流プラザ2階多目的ホール  
内 容／三遊亭遊吉さんと橘家圓十郎さんによる落語、びろきさんによるギターレ漫談  
入場料／500円  
申し込み／4月25日(月)の9:00から入場券を販売します。直接富士市交流プラザ、富士川ふれあいホール、ラ・ホール富士へ

## 花いっぱい運動 花苗の無料配付

**みどりの課 ☎55-2793**  
対 象／公共性のある花壇（企業・事業所・個人宅は除く）  
配付苗・配付日時／  
★サルビア、マリーゴールド  
6月16～18日 8:30～11:00  
★ピオラ、アリッサム  
11月17～19日 8:30～11:00  
配付場所／富士マリンプール駐車場  
申し込み／4月28日(木)（必着）までに、申込用紙（みどりの課で配付、市ウェブサイトダウンロード可）に必要事項を記入し、直接または郵送・FAXで、〒417-8601 富士市役所みどりの課へ ☎53-2772  
※1年分を一括で申し込んでください。※申請状況により、配付数及び受取り日を調整する場合があります。

## 日曜・夜間納税相談

4月25日(月) 17:15～19:00  
5月1日(日) 9:00～16:00  
収納課 ☎55-2730

## お知らせ

### 自衛官採用制度説明会

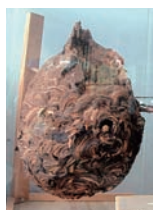
**市民課 ☎55-2746**  
と き／①5月1日(日) ②5月22日(日)  
ところ／①富士駅北まちづくりセンター②自衛隊富士地域事務所（御幸町13-5）  
申し込み／3日前までに、予約が必要です。電話で富士地域事務所（☎51-1719）へ

### 下水道事業受益者負担金

**上下水道営業課 ☎55-2801**  
新たに下水道が整備された区域内にある土地の所有者、申告を行った地上権者などに対し、一度だけ賦課します。  
金 額／250円×所有する土地の面積（平方メートル）  
納付方法／一括納付または分割納付（年4回払いで4年間、計16回）  
※全額、またはそれぞれの年分を一括で納付すると、納付額が安くなります。  
※農地に対する賦課猶予制度があります。

### スズメバチの巣を駆除します

**市民安全課 ☎55-2750**  
市内の個人住宅にできたスズメバチの巣の駆除を実施しています。  
スズメバチは特に毒性が強く、春に巣をつくり始め、夏から秋にかけて大きくなるため、これからの時期は、より危険になります。スズメバチの巣を発見したら、早目にご連絡ください。  
申し込み／巣の位置を確認してから、直接または電話で市民安全課へ  
自己負担額／6月30日(木)までは巣1個につき2,000円（税抜き）、7月1日(金)からは巣1個につき3,000円（税抜き）  
※特殊な作業が必要な場合には、別途実費がかかります。  
※事業所、店舗、畑、林、賃貸住宅などは対象になりません。



### 放課後児童クラブで働きませんか？

こども未来課 ☎55-2731  
**富士北児童クラブ(富士中央小学校区)**  
 募集人数／1人  
 勤務時間／平日 12:30～19:00  
 対象／幼稚園・小学校・中学校教諭の資格を有する人  
 申し込み・問い合わせ／電話で富士北児童クラブへ ☎65-3300

### 似顔絵展覧会作品

りぶず富士(富士市交流プラザ) ☎65-5523  
 展示期間／4月29日～6月19日  
 ところ／富士市交流プラザ2階ギャラリー  
 対象／市内在住の未就学児  
 申し込み／4月18日～6月12日に、四つ切りサイズ画用紙(38センチメートル×54センチメートル)以内の用紙に家族の似顔絵を描き、裏面に住所、氏名、年齢、電話番号、作品タイトルを記入し、直接富士市交流プラザへ  
 ※1人2作品まで応募できます。  
 ※出展者全員に記念品を贈呈します。

### 放課後学習支援ボランティア

学校教育課 ☎55-2869  
 募集人数／50人程度  
 活動内容／小学3年生の希望児童を対象にした放課後の学習支援(国語、算数中心)  
 応募資格／教員経験者、教諭免許所有者(取得経験者)、放課後学習に関心のある人など  
 活動期間／5月中旬～平成29年3月中旬  
 活動時間／平日：週1回程度(おおむね15:00～16:00) 夏季休業期間：5回程度(2時間)  
 報酬／1回1,000円  
 申し込み／4月27日(水)(必着)までに、応募票(学校教育課で配布、市ウェブサイトダウンロード可)に必要事項を記入し、直接または郵送で、〒417-8601 富士市教育委員会学校教育課へ  
 ※上記は17校の優先募集の締め切り日です。他の小学校でも随時募集しています。詳しくは、学校教育課にお問い合わせください。

### 個人参加公共施設見学参加者(無料)



広報広聴課 ☎55-2736  
**コース**  
 市役所→津波避難タワー→浮島ヶ原自然公園→市民活動センター(昼食)→市立博物館→市役所  
 と き／5月26日(木) 9:20～14:20  
 対象／市内在住・在勤の人  
 定員／20人(応募者多数の場合、初めての人を優先し、抽せん)  
 申し込み／5月2日(月)の18:00(必着)までに、電話またはFAXに参加する人の住所、氏名、年齢、電話番号(1回につき2人まで申し込み可)、今までの参加の有無、「5月26日見学希望」を記入し、おしえてコールふじ「公共施設見学」係へ  
 ☎53-1111 ☎51-0623

### 富士市スポーツ推進審議会委員

スポーツ振興課 ☎55-2722  
 任期／8月1日～平成30年7月31日(会議は平日の夜。年度3回程度)  
 応募資格／市内在住の満18歳以上でスポーツに関心のある人  
 定員／2人(書類選考)  
 報酬／会議1回につき7,000円  
 申し込み／5月20日(金)(消印有効)までに、応募用紙(スポーツ振興課で配布、市ウェブサイトダウンロード可)に必要事項を記入し、富士市のスポーツに関する意見(400字程度)を添えて、直接または郵送・FAX・Eメールで、〒417-8601 富士市役所スポーツ振興課へ ☎57-0177  
 ✉si-sports@div.city.fuji.shizuoka.jp

### 第17回 静岡県障害者スポーツ大会「わかふじスポーツ大会」参加者

障害福祉課 ☎55-2911

開催日	競技(会場)
8月28日(日)	フライングディスク(静岡市・草薙総合運動場陸上競技場)
	フットベースボール(静岡市・静岡大学教育学部附属特別支援学校)
9月3日(土)	電動車椅子サッカー(静岡市・中央体育館)
9月4日(日)	総合開会式・陸上競技(静岡市・草薙総合運動場陸上競技場)
9月11日(日)	サッカー(袋井市・小笠山総合運動公園人工芝グラウンドほか)
9月18日(日)	アーチェリー(袋井市・小笠山総合運動公園多目的グラウンド)
	ソフトボール・グラウンドソフトボール(袋井市・小笠山総合運動公園グラウンド)
9月19日(月) 敬老の日	卓球(島田市・総合スポーツセンターローズアリーナ)
	ボッチャ(静岡市・中央体育館)
9月22日(木) 秋分の日	バスケットボール・車椅子バスケットボール・車椅子ツインバスケットボール(袋井市・小笠山総合運動公園エコパアリーナ)
	水泳(富士市・県富士水泳場)
9月25日(日)	車椅子ダンス・バレーボール(静岡市・草薙総合運動場体育館)
	ボウリング(静岡市・ヤングランドボウル)
10月2日(日)	

対象／平成28年4月1日時点で満12歳以上の身体・知的・精神障害者(障害区分、年齢によって競技種目に制限があります)  
 申し込み／4月11日～5月13日に、直接または電話で個人競技は障害福祉課、団体競技は静岡県障害者スポーツ協会(☎054-221-0062)へ

### 4月の水道料金・下水道使用料

- 納入期限 4月30日(土)  
(納入通知書は、4月中旬に郵送します)
- 口座振替日 4月28日(木)  
※納入は2か月に1度です(地区によって納入月が異なります)。

上下水道お客様センター ☎55-2846

### 水道料金が変わります

4月から水道料金を改定しました。詳しくは市ウェブサイトまたは広報ふじ2月20日号をごらんください。



上下水道営業課 ☎55-2845

## 市営住宅富士見台団地 (高齢者等対応住宅) 入居者

住宅政策課 ☎55-2817  
 募集団地／富士見台団地 4棟105号室  
 (富士見台2-7)  
 間取り／3K (6畳、4.5畳、3畳、K)  
 家賃／1万4,500円～2万8,400円  
 ※入居する人の世帯所得によります。  
 ※別途共益費などがかかります。  
 敷金／家賃の3か月分  
 資格／単身または親族2人以上で  
 入居し、満60歳以上の高齢者、ま  
 たは身体障害者手帳(1～4級)  
 の所持者がいる世帯ほか  
 申し込み／申込用紙(住宅政策課で  
 配布)に必要書類を添付し、4月20  
 ～28日(土・日曜日は除く)の8:30～  
 17:15に、直接住宅政策課へ

## 講座・教室

### 脳の健康教室

高齢者介護支援課 ☎55-2951  
 と き／5月11日～7月13日の毎週  
 水曜日 13:30～15:00 計10回  
 ところ／大淵まちづくりセンター  
 内容／認知症検査、脳トレゲーム、  
 音楽療法など  
 対象／市内在住の65歳以上の人  
 定員／15人程度(応募者多数の場合抽せん)  
 参加費／300円(別途材料費が必要。ス  
 ポーツ保険加入希望者は別途1,220円)  
 申し込み／4月20～28日(土・日曜日は  
 除く)に、電話で高齢者介護支援課へ

## 富士市消費者運動連絡会総会記念講演会 「電力自由化について」(無料)

市民安全課 ☎55-2750  
 と き／4月22日(金) 10:30～11:30  
 ところ／フィナンセ東館2階ふくし  
 体験室・学習室  
 講師／坂東 誠さん(坂東エネル  
 ギー・環境研究所代表)  
 申し込み／当日直接会場へ  
 問い合わせ／富士市消費者運動連絡  
 会 中川 方 ☎080-6909-2318  
 ※託児あり(要予約。4月18日(月)ま  
 でに、FAXに子どもの氏名・年齢  
 (○歳○か月)、保護者の氏名、連  
 絡先を記入し、富士市消費者運動  
 連絡会へ。 ☎52-9414

## 富士市食育サポーター

保健医療課食育推進室 ☎55-2884  
 富士市食育推進計画「第2次富士  
 山おむすび計画」に基づく各種食育  
 事業(食育啓発講座・各種イベント  
 での食育事業・食育講演会など)に  
 ボランティアとして参加できる人を  
 募集します。  
 募集人数／10人程度  
 応募条件／次に掲げる要件を満たす人  
 ・市内在住・在学・在勤の18歳以上の人  
 ・手当、交通費などについて原則無  
 償で対応できる人  
 ・本事業を利用して政治、宗教また  
 は営利活動を行わない人  
 応募期間／5月31日(火)まで  
 申し込み／富士市食育サポーター登  
 録申込書(保健医療課で配布、市  
 ウェブサイトでダウンロード可)  
 に必要事項を記入し、直接または  
 郵送・FAX・Eメールで、〒417-  
 8601 富士市役所保健医療課食育  
 推進室へ ☎53-5586  
 ☎ho-iryuu@div.city.fuji.shizuoka.jp

## 募 集

### 平成29年富士市成人式実行委員 ～一生に一度の成人式 あなたの力でつくりませんか～

社会教育課 ☎55-0560  
 任 期／6月～平成29年1月(会議  
 は夜間月1回を予定)  
 内 容／成人式典の企画及び運営、  
 成人式典への出演(司会、市民憲  
 章の唱和など)  
 定 員／10人程度  
 応募資格／市内在住または富士市出  
 身で、平成8年4月2日～平成9  
 年4月1日に生まれた人  
 申し込み／4月20日～5月13日(必  
 着)に、応募用紙(社会教育課で配  
 布、市ウェブサイトダウンロード可)に必要事項を記入し、直接ま  
 たは郵送・FAX・Eメールで、  
 〒417-0024 八代町1-1 富士市教  
 育プラザ社会教育課へ ☎55-0561  
 ☎ky-syakaikyoubu@div.city.fuji.shizuoka.jp  
 ※6月9日(木)19:00～説明会を開催予定。

### 市内企業の事業主の皆さんへ

## インターンシップ受け入れ事業所を募集します!

市が設置する富士地区U J I ターン促進協議会は、「富士市インター  
 シップ支援事業」としてインターンシップ受け入れ事業所の紹介と学生  
 などの募集を行います。そこで、学生などの募集に先立ち、インター  
 シップの受け入れ事業所を募集します。

受け入れ事業所の情報は、市ウェブサイトや広報ふじ5月20日号、新  
 聞広告への掲載や、県関連機関や首都圏・県内学校を通じて紹介します。

### ☆富士市インターンシップ支援事業

市内中小企業等が雇用のミスマッチ及び人材不足の解消を図るため、  
 平成27年度からインターンシップ(学生の就業体験)及び就職活動に対  
 する支援をしています。

### 【事業内容】

- インターンシップ受け入れ事業所の紹介と学生などの募集
- 学生などの旅費・宿泊費の一部補助(県外居住者など条件あり)
- 市内事業所紹介バスツアーの開催(企業参加イベント体験などもあり)
- ※支援事業の詳細は、市ウェブサイトをごらんください。

### ★参加条件

- 学生などのインターンシップの受け入れが可能なこと
- 市内に事業所を有していること など

### ★申込方法

電話または市ウェブサイトから「富士市インターンシップ支援事業事  
 業所登録申込書」をダウンロードし、必要事項を記入の上、FAXまたは  
 Eメールで富士地区U J I ターン促進協議会事務局(商業労政課)へ  
 ※くらしと市政→くらし・手続→就職・労働→インターンシップ受け入  
 れ事業所募集

問い合わせ／富士地区U J I ターン促進協議会事務局(商業労政課)

☎55-2778 ☎51-1997

☎sy-syougyou@div.city.fuji.shizuoka.jp



### 富士の型染 ～染めるよろこび・集うたのしさ～

市立博物館 ☎21-3380  
と き／5月19日～平成29年2月16日の毎月第3木曜日 10:00～15:00 計10回  
ところ／市立博物館工芸棟染色室  
内 容／染紙、テーブルセンター、染布  
定 員／20人（先着順）  
受講料／4,000円（別途材料費4,000円程度が必要）  
申し込み／4月21日(木)の9:00から受け付けます。電話で市立博物館へ

### 第13回市民公開講座（無料） 当院における生殖医療 次世代に命を繋ぐために

病院総務課 ☎52-1131（内線 2216）  
と き／5月19日(木) 19:00～20:30  
ところ／中央病院 2階大会議室  
内 容／不妊治療を中心とした、生殖医療を取り巻く最近の話題や中央病院で行っている治療法について  
講 師／鈴木康之副院長兼産婦人科部長、矢田大輔産婦人科医長、小野美代子主任（臨床検査科）  
定 員／100人（先着順）  
申し込み／4月25日(月)から受け付けます。8:30～17:00（土・日曜日、祝休日は除く）に電話で病院総務課へ

**5月の市役所休日開庁日**  
開庁日／5月1日(日) 9:00～16:00  
開庁窓口／★市民課（☎55-2747）  
★収納課（☎55-2730）  
★国保年金課（☎55-2751）

**4月の教育委員会会議**  
4月定例会を開催します  
（どなたでも傍聴できます）  
と き／4月21日(木) 13:30～  
ところ／市役所 9階第2委員会室  
教育総務課 ☎55-2865

### ワンポイント料理教室

福祉総務課 ☎55-2840  
と き／5月24日、6月21日、7月19日、8月23日、9月20日の各火曜日 10:00～13:00 計5回  
ところ／地域交流センターみんなの家（南松野2604-1）  
対 象／市内在住の60歳以上の人  
定 員／15人（応募者多数の場合、初めての人を優先し、抽せん）  
受講料／1回600円（材料費）  
持ち物／エプロン、三角巾、ふきん  
申し込み／4月19～22日の10:00～16:00に、直接または電話で、地域交流センター みんなの家へ ☎56-1502

### 子育て支援講座（無料） 広げてみませんか？ママ友のWA！

こども家庭課 ☎55-2763  
と き／5月16日～6月20日の毎週月曜日 10:00～12:00 計6回  
ところ／フィランセ東館 4階育児研修室  
講 師／望月由妃子さん（心理発達相談員）  
対 象／1～3歳の子どもを育てている母親で、全日程参加できる人  
定 員／12人（応募者多数の場合抽せん）  
申し込み／4月22～28日の8:30～17:15に、電話でこども家庭課へ ※託児あり（申し込み時に要予約）。

**ひかりの丘フェスティバル**  
と き／4月24日(日) 10:00～12:30  
※雨天決行。  
ところ／障がい支援ひかりの丘（厚原672-2）  
内 容／バザー、模擬店（チョコバナナなど）、マジックショー、餅つき（無料配布）ほか  
問い合わせ／障がい支援ひかりの丘 ☎72-3963

### シルバー人材センター デジカメ・パソコン講座

シルバー人材センター ☎53-1150  
と き／5月10日～8月30日の毎週火曜日（8月16日は除く） 13:00～15:00 計16回  
ところ／ラ・ホール富士7階OALーム  
内 容／デジタルカメラで写真を撮影し、パソコンに取り込む方法や、メールに添付する方法を学ぶ  
対 象／簡単な文字入力ができる人  
定 員／20人（先着順）  
受講料／月3,000円（別途テキスト代1,000円、施設使用料・資料代として月600円）  
持ち物／デジタルカメラ  
申し込み／4月20～22日の9:00～16:00に、電話でシルバー人材センターへ ※受講生5人に対してアシスタント1人がつきます。

### 農家の食と年中行事

市立博物館 ☎21-3380  
と き／5月8日～平成29年3月18日 計10回 原則9:00～13:00  
ところ／旧稲垣家住宅（広見公園内）、体験畑ほか  
内 容／畑で育てた作物を食べ、さまざまな年中行事を体験する  
対 象／①小学生とその保護者（全日程参加できる人）②一般（開催日ごとの申し込み。一部連続講座あり）  
定 員／①5組10人程度②各回10人程度（各先着順）  
受講料／①1人3,000円②1回300円  
申し込み／①は4月24日(日)から、②は原則、各開催日の2週間前から受け付けます。①②とも直接または電話で、市立博物館へ  
※開催日、講座内容など詳しくは、市立博物館へ。

### 4月の休日当直医

Available Hospitals in the Holiday  
Pronto Socorro em atendimento fim de semana e feriados

救急当直医案内  
☎51-9999

### 4月の接骨師会 休日当直当番

と き	産婦人科 Gynecology & Obstetrics Gineco-Obstetrica
	8:00～18:00
10日(日)	ロゼレディースクリニック 60-5747 蓼原町
17日(日)	望月産婦人科医院 34-0445 比 奈
24日(日)	羅田レディースクリニック 65-7077 平 垣
29日(金)	武田産婦人科医院 63-5122 宮 島

と き	眼 科 Ophthalmology Oftalmologia
	9:00～17:00
10日(日)	渡辺クリニック 22-1500 富士見台
17日(日)	芦川病院(眼科) 52-2480 中央町2
24日(日)	中西眼科クリニック 36-1800 中 野
29日(金)	杉 浦 眼 科 65-8500 川成新町

と き	耳 鼻 科 Otorhinolaryngology Otorrinolaringologia
	8:00～17:00
10日(日)	よなやま耳鼻咽喉科医院 53-6885 永田町1
17日(日)	耳鼻科サイラクリニック <sup>(059)</sup> 935-1133 沼津市
24日(日)	三島中央病院 <sup>(054)</sup> 971-4133 三島市
29日(金)	里和耳鼻咽喉科医院 23-1133 伝 法

と き	柔道整復 Bonesetter Clinica de osteopatia
	9:00～17:00
10日(日)	清 接 骨 院 71-3177 入山瀬2
17日(日)	二宮 整 骨 院 53-8833 伝 法
24日(日)	はぎはら接骨院 72-4524 天 間
29日(金)	船津北村接骨院 34-5352 船 津

**救 急**  
Emergency Hospitals  
Hospitals de emergencia

内科・小児科・外科 Internal Medicine/Pediatrics/Surgery  
Clinica Geral/Pediatrica/Cirurgias  
救急医療センター ☎51-0099 津田217-2  
平日19:00～翌8:00 土曜日14:00～翌8:00 日曜日・祝休日 9:00～翌8:00  
〈診療上の注意〉必ず保険証とお薬手帳（ある場合）を持参してください。緊急性により診察順が変わります。投薬は1日分です。子どもが受診する場合は、早目の時間帯にお越しください。

歯 科 Dentistry  
Dentistas  
歯科医師会館 ☎53-5555  
伝法2850-3  
日曜日・祝休日 9:00～12:00  
13:00～16:00