



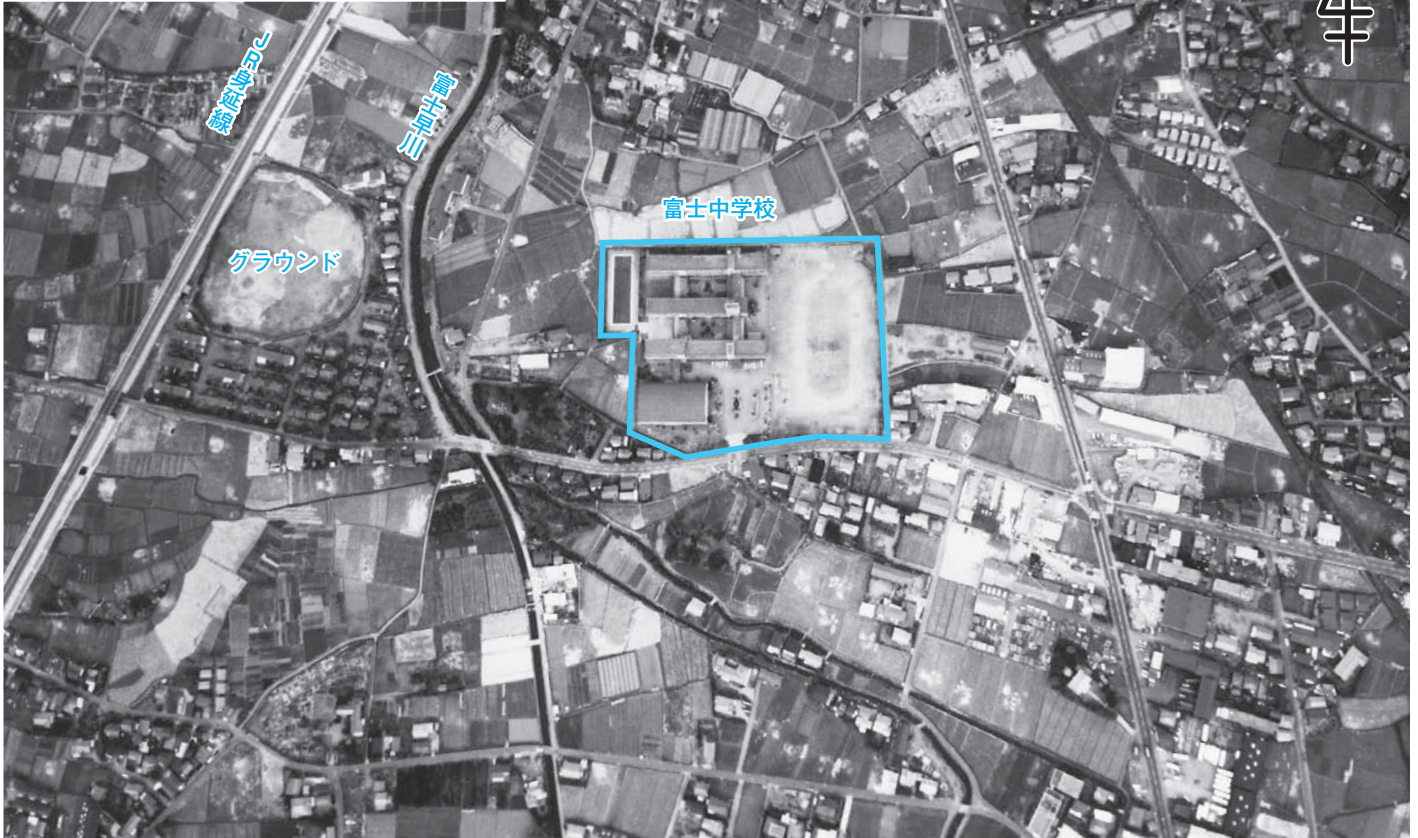
富士中学校周辺
(平成27年1月現在)

=113=



富士北地区(航空写真)

昭和44年



中学校の思い出とまちの移り変わり

富士中学校は、昭和30年に現在の場所に移転しました。当時、私は中学1年生で、旧校舎から机や椅子を運んだことを覚えています。新校舎は、鉄筋づくりの2・3階建てで、休み時間には屋上へ行き、ドッジボールなどをして遊びました。全校生徒約1600人、1学年9クラスあり、とてもにぎやかでした。また、朝礼などで聞いた「アスナロ(翌檜)」を例に出した校長の訓話が、とても印象深く心に残っています。今でも思い出し、考えさせられることがありますね。

富士早川の西側には、製紙会社のグラウンドがあり、職場対抗ソフトボール大会や工場運動会が行われ、社員だった私も参加しました。また、その西側には、西回りになったJR身延線ができました。線路が高架になったことで、交通事故が減り、安全になりましたね。

現在、中学校の校舎は建て変わり、製紙会社のグラウンドもなくなりしました。まちの様子は大きく変わりましたが、このまちに住む人たちが、ここに住んでよかったと思えるような、住みよいまちであり続けてほしいですね。



富士北地区まちづくり協議会会長を務める
北島 一郎さん (中島)

こちら編集室

インターネット技術の進歩により、情報を得る手段が多様化してきました。最近では、私もスマートフォンを使って情報を取得したり、友人と交流したりすることが多くなりました。インターネットには、手軽に情報を取得できるという利点がありますが、

掲載されている情報が多く、取捨選択に苦労しています。その一方で、ラジオや新聞などは、地域に密着した情報を効率よく取得するのに適しています。これからも、それぞれの媒体の特徴を理解し、バランスよく利用していきたいと思っています。(T)

人口	256,891人	(前月比 -78)
男	126,886人	(-37)
女	130,005人	(-41)
世帯	102,007世帯	(+27) 9月1日現在
編集・発行	富士市総務部広報広聴課	
〒417-8601	静岡県富士市永田町1-100	
	☎0545-51-0123	☎0545-51-1456

お問い合わせは
富士市コールセンター
おしえて
コマルふじ
53-1111
[受付時間]
8:30~18:00
土・日曜日、祝日も受け付けます(年末年始除く)

平成27年10月5日号 (毎月5日・20日発行)