

暮らし・仕事と相談窓口を開設

4月1日から、生活困窮者自立支援事業が始まりました。これに伴い、フィランセ内に新たに「暮らし・仕事と相談窓口」を開設し、生活や仕事のことなどで困っている人に対して、生活の立て直しに向けたさまざまな支援を行います。

支援内容
窓口では、相談者一人ひとりの状況に合わせた支援プランを作成します。その後、専門の支援員が、寄り添いながら必要な支援を一緒に考え、問題解決を目指します。

開設場所
フィランセ（本市場432-1）東館1階
福祉相談室内

相談日時

月～金曜日
（祝休日、年末年始は除く）
8時30分～17時15分
※事前予約は不要で、相談料は無料です。

相談専用電話

☎(64)6969
（8時30分～17時15分）

問い合わせ／福祉総務課

☎(55)2758
☎(52)2290

秘密は厳守します。
安心して
ご相談ください。



個室での相談も
できます



▲相談窓口▶



東館

Radio 84.4fm

富士市の提供番組が変わります

ことし、設立10周年を迎える富士コミュニティエフエム放送 Radio-f は、番組編成を大幅にリニューアルします。ここでは富士市が提供する番組を紹介します（★は新番組）。

f 富士市インフォメーション

月～金曜日 7:30～7:33、14:30～14:33、17:30～17:33
市からのお知らせです。

f 富士市で暮らそう！パパママ倶楽部★

月曜日 16:00～16:30
子育て世代向けの子育て情報番組です。

f 今週の『ぼうさい』さん★

月曜日 17:40～17:48
防災に熱く取り組む個人や団体を紹介します。

f 広報ふじトピックス

火曜日 13:40～13:45
市職員が出演し、市の事業を紹介します。

f 消費生活センタートラブルファイル

第4火曜日 9:35～9:40
最新の消費者トラブルを紹介します。

f 富士市イメージCM 随時 各20秒

f Happiness

第2土曜日 9:00～9:45
外国人が出演し、まちの住みやすさについて考える番組です。

f ウォーキングモーニング★

日曜日 8:00～8:30
体力づくりや、介護予防情報についての番組です。

f FUJI学校メガヘルツ★

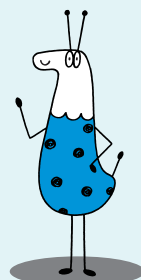
日曜日 8:30～8:45
小・中学生が制作する番組です。

f 安全安心はじめの一步

随時 各60秒
防犯や交通安全の情報をお知らせします。

f 防災減災はじめの一步★

随時 各60秒
防災や減災の情報をお知らせします。



Radio-f
キャラクター