

60歳以上の
皆さん!

第二の人生を 見つけませんか？

定年後も、長年培った経験を生かし、「働きたい」「人の役に立ちたい」と考えている皆さん。

シルバー人材センターは、皆さんの技能・経験・活力を必要としています！



障子・ふすま・網戸の張りかえをしている皆さん

[左から] 渡井 幸雄さん(66歳/天間) 関根 芳郎さん(70歳/神谷)
佐野 清八さん(72歳/松岡) 鈴木 正雄さん(75歳/大淵)



植木の剪定をしている皆さん

[左から] 渡辺 敬之さん(71歳/富士見台7)
山田 義光さん(78歳/宮島)
秋元 直司さん(65歳/中之郷)



児童養護施設の清掃をしている皆さん

[左から] 大高 美代子さん(69歳/今泉)
太田 文子さん(72歳/原田)
永瀬 美津子さん(66歳/岩本)



埋蔵文化財発掘調査をしている皆さん

[左から] 小沢 康満さん(76歳/広見東本町) 高柳 潔さん(72歳/中里)
植松 邦雄さん(66歳/今泉) 鳥居 己至夫さん(62歳/岩本)

シルバー人材センターってどんなところ？

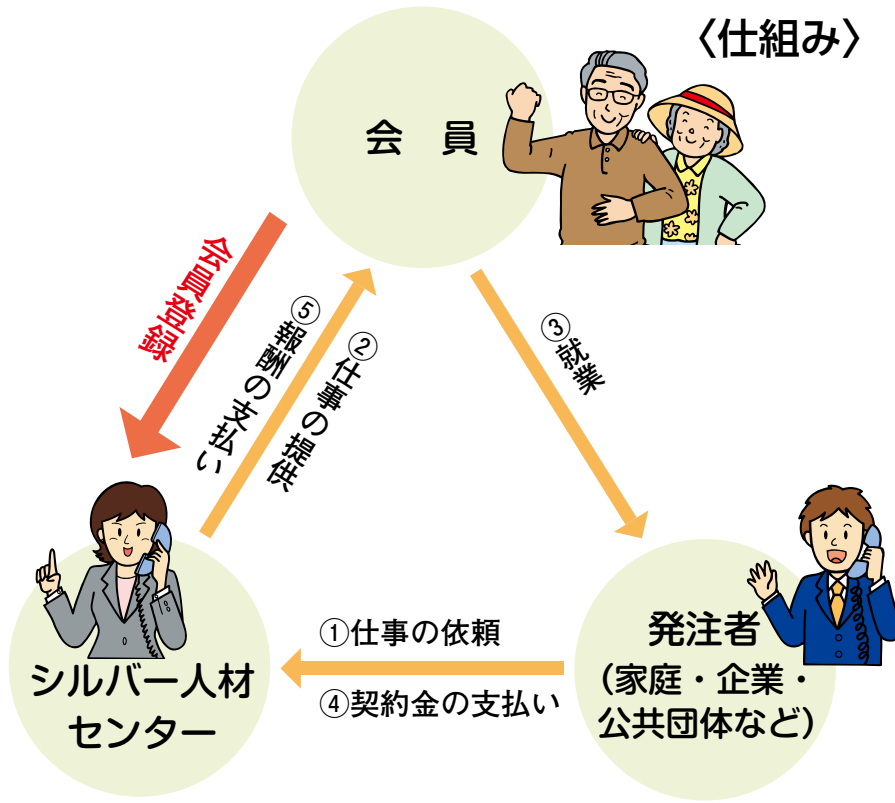
シルバー人材センターは、地域の高齢者が集まり、助け合いながら働くことにより、社会に参加し、喜びや生きがいを見出し、いくことを目的とした公益社団法人です。

家庭・企業・公共団体などから、高齢者にふさわしい仕事を請け負い、会員に提供しています。

す。現在、富士市の会員数は約1300人に上ります。

また、最近では、会員が派遣先の指揮命令を受けて働く「シルバー派遣事業」や、シルバー人材センターが紹介手数料を得て、求人者と求職者の雇用の成立をあっせんする「有料職業紹介事業」も行っています。

〈仕組み〉



シルバー人材センターで働いてみませんか？

仕事の内容は、臨時的・短期的（月10日程度）、またはその他の簡単な業務（週20時間程度）です。

〔入会条件〕

- おおむね60歳以上
- 健康で、働く意欲がある
- 仲間と協力して仕事ができる
- 誠実に仕事ができる

〔入会方法〕

- 入会前の説明を受ける
- とき／月／金曜日の8時30分～16時30分（祝日は除く）
- ※事前連絡は不要。

← 入会したい！

● 健康相談、入会説明会

とき／毎月第2・第4水曜日
の9時～（2～3時間程度）
内容／「健康相談」血圧測定・
バランス測定など

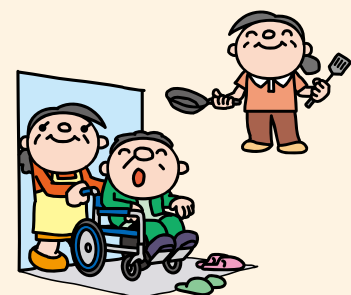
「入会説明会」新入会員研修・
入会書類受付・写真撮影など

★家庭・企業・公共団体などで、
仕事を依頼したいと考えている
発注者の皆さん、シルバー
人材センターにご相談くださ
い。

こんな仕事があります！

家庭から

- 訪問介護、家事生活援助
- 庭木剪定、草刈り、除草
- 障子・ふすま・網戸張り
- 大工、左官、板金
- 子育て支援 など



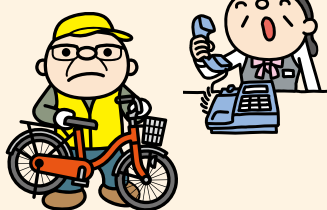
民間企業から

- 一般事務
- 物品管理・梱包・包装
- 内外清掃、片づけ
- 製品検査・製作補助
- 買い物カートの整理
- 賞状・宛名書き など

- ★ シルバー派遣事業
- ★ 有料職業紹介事業

自治体などから

- 公園の清掃・管理
- 施設受付・管理補助・清掃
- 植栽管理
- 駐輪・駐車場の管理・整理
- 各種調査・検査補助 など



それでは、会員の皆さんが、実際のよう
な仕事をしているのを見てみましょう！



会員の皆さんの お仕事を紹介！

1 駐車場の整理

駐車場への誘導や場内の整理が主な仕事です。自分の判断で誘導しなければならないという大変さがありますが、利用者との会話を楽しみながら、丁寧な対応を心がけています。



おばな ともじ 小花 友次さん (68歳/久沢) [右上]
 平田 よしゆき 好行さん (73歳/森島) [左上]
 小松 つねお 恒男さん (74歳/中央町1)

2 小休本陣常盤邸の管理

主に、掃除や館内ガイドをしています。ガイドでは、来館者が気分よく見学できるように、世間話を交えるなど、明るい雰囲気づくりを心がけています。毎回、仕事に来るのが楽しく、建物に愛着を感じます。また、来館者の話を聞くのも楽しみの一つです。

「右から」
 佐野 まさひこ 公彦さん (74歳/岩淵)
 吉田 しゅんいち 俊一さん (85歳/岩淵)
 小野 寿士さん (76歳/中野台1)



3 障子・ふすま・網戸の張りかえ

作業は4人で行います。障子やふすま・網戸をお客さんから受け取り、古い障子紙を剥がし、新しいものに張りかえます。湿度によって張り方を変えるなど奥が深い仕事です。依頼者から褒められるとうれしいですね。



4 児童養護施設の清掃

隅々まで手作業で清掃しています。掃除の仕方を覚えられ、自分のためにもなるので楽しいです。



発注者の声

いつもきれいに掃除をしていただけて助かっています。おかげで、職員が子どもの世話に専念できるようになりました。今後お願いしたいですね。



ひまわり園園長
 とまさ ふみお 戸巻 芙美夫さん

5 埋蔵文化財の発掘調査

歴史が好きで、この職種を選びました。建物などの跡を掘り、歴史を語る物が出たときは感動しますね。



発注者の声

皆さんには、土の色や状態などを詳細に観察しながら作業をしてもらっています。根気がある仕事ですが、丁寧に作業をしてくれるので助かっています。



文化振興課職員
 ゆうき 佐藤 祐樹



6 植木の剪定

私たちは、「体を動かしたい」「剪定をやってみたい」と思い、始めました。木は日々成長するので、伸び過ぎた枝を剪定するなど、多くの葉に日光が当たるようにしています。お客さんからの「きれいになってよかった」の言葉が何よりうれしいです。

適度に体を動かす作業で、足腰が強くなり、風邪も引かなくなりました。

「右から」
 石川 勝由さん(62歳／中之郷)
 杉山 文一郎さん(69歳／蓼原)

8 放置自転車の撤去

放置自転車の回収依頼を受けて、月に約50台を回収します。放置自転車が減り、街並みがきれいになると、環境美化に貢献できていると、とてもやりがいを感じます。



内田 和幸さん(73歳／富士見台7)「中央」

7 パソコン講座の講師

好きなことを続けながら受講生との交流も楽しめるので、私にとって趣味の一つになっています。「町内会で配る回覧板の資料がつかれるようになった」など、受講生の技術が上がるとうれいを感じます。



お気軽にお問い合わせください！

(公社) 富士市シルバー人材センター
 〒417-0026
 南町1-3 (ハローワーク西隣)
 ☎ 53-1150 ☎ 53-1151
 🌐 <http://www.sjc.ne.jp/fuji/>



※センターには駐車場がありませんので、近隣の市営駐車場Pをご利用ください(有料。1時間分を助成します)。

皆さんの入会をお待ちしています！



(公社) 富士市シルバー人材センター事務局長 堀内 哲雄さん

超高齢社会が進み、若者の労働力不足が深刻化している中、シルバー人材センターは、現役世代が安心して働けるように支援することに力を注いでいます。また、会員の皆さんの生きがいづくりを基本とする一方、地域に根差した労働力として、地域社会に役立つ人材を提供するという重要な役割を担うことが求められています。

シルバー人材センターを取り巻く社会環境は変化し、ますます難しく、大変なっていますが、見方を変えれば、これからは私たちシルバーの出番です。超高齢社会を乗り越える元気と勢いをつけるためにも、さらに多くの会員に集まっていただきたいと思っています。皆さんの入会をお待ちしています。