

新副市長

紹介

市議会6月定例会で、仁藤哲氏の副市長への就任が全会一致で決まりました。任期は、6月13日から平成30年6月12日までの4年間です。

副市長は、市長の補佐、職員の担任する事務の監督、市長の職務代理などの職務に加え、政策の執行に当たります。

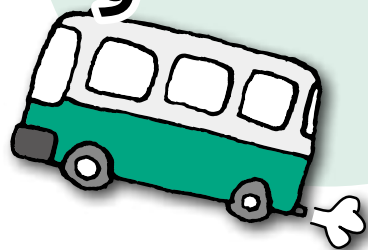


仁藤 哲 副市長

昭和52年4月、山川工業株式会社（現ユニプレス株式会社）に入社して以来、ユニプレス株式会社代表取締役社長、株式会社ユニプレス技術研究所代表取締役社長、ユニプレス株式会社特別顧問などを歴任。富士市出身、松岡在住。61歳。

公共施設見学の

参加者を募集します



皆さんの納めた税金がどのように使われているのかを知

っていただき、市政に対するご意見をいただくため、市内

の文化・教育・福祉・生活・環境などの公共施設をマイク

ロバスで案内します。

団体・グループ対象

実施日／左表をごらんください

時間／

1日コース（9時30分～14時）

半日コース（9時30分～12時）

コース／実施日の1か月前までに見

学場所の希望を伺い、相談の上、

決定します

対象／市内の10～21人の団体・グ

ループ（企業・営利団体は除く）

参加費／無料

見学実施日（後期9月～平成27年3月）

個人：個人参加

| 平成27年 | | | | 平成26年 | | | |
|------------|-------------|-------------|-------------|-------------|-------------|-------------|--|
| 3月 3（火） | 2月 13（金） | 1月 14（水） | 12月 3（水） | 11月 5（水） | 10月 2（木） | 9月 19（金） | |
| 5（木） | 18（水） | 16（金） | 5（金） | 7（金） | 6（月） | 22（月） | |
| 10（火） | 20（金） | 20（火） | 9（火） | 11（火） | 8（水） | 25（木） | |
| 12（木） | 27（金） 個人 | 22（木） | 11（木） | 13（木） | 10（金） | 30（火） 個人 | |
| | | 29（木） 個人 | 17（水） | 17（月） | 15（水） | | |
| | | | 19（金） | 19（水） | 21（火） | | |
| | | | | 21（金） | 23（木） | | |
| | | | | 26（水） 個人 | 28（火） | | |
| | | | | 28（金） | 30（木） 個人 | | |

※参加は、1団体につき、年1回に限りです。

問い合わせ

広報広聴課

☎(55) 2736
FAX(51) 1456

※自家用車などで追走はできません。見学終了後、参加者全員にアンケートを提出していただきます。

【申し込み】

見学を希望する団体の代表者が、次の日程に直接お越しください。同一団体の申し込みは年1回です。

とき／8月22日（金）

9時～9時15分（厳守）

ところ／市役所8階第2会議室

※希望日が重複した場合、抽せんを行います。必ず第2・第3希望日まで検討してきてください。

※先着順ではありません。

※空きがある場合は、8月22日10時から、電話でも受け付けます。

個人対象

1人でも気軽に参加できます（ただし、応募者多数の場合、初めての人を優先し、抽せん）。

実施日／上表の見学実施日の「個人」をごらんください。

※コースや申込方法などについては、実施日の前月の「広報ふじ」でお知らせします。