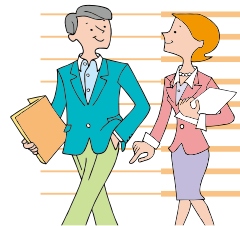


6月23～29日は男女共同参画週間

ポルタデ サンカク



市は、男女共同参画週間に合わせて、「ポルタ デ サンカク(男女共同参画の入り口という意味)」と題して、楽しい企画をフィランセ内で実施します。ぜひご参加ください。

各イベントについて詳しくは、パンフレット(多文化・男女共同参画課またはフィランセ西館3階男女共同参画センターで配布)をごらんになるか、多文化・男女共同参画課にお問い合わせください。

男女共同参画週間とは

平成11年6月23日に「男女共同参画社会基本法」が施行されました。

そのことを踏まえて、毎年6月23～29日の1週間は「**男女共同参画週間**」とされました。期間中は、男女共同参画の理解を深めるために、全国各地でさまざまな活動が行われます。

問い合わせ

多文化・男女共同参画課
 ☎(55)2724
 ☎(55)2864
 E-mail: si-danjo@div.city.fuji.shizuoka.jp

と	き [6月]	会場 [フィランセ]	内 容 (主催団体名)
①	21日(土)	西館 4階大ホール	富士市男女共同参画週間 「ポルタ デ サンカク」オープニングセレモニー クラウンとぼこぼこ気分じゃおう♪ (富士子ども劇場)
	10:00～10:15		10:15～11:30
②	25日(水)	西館 3階会議室 1	講演/富士の女性史をひもとけば… 講師/水野桂子さん (きらり交流会議)
③	27日(金)	西館 4階大ホール	おぐ〜んママブラスFUJI♪オンステージ♪ (きらり交流会議)
④	28日(土)		10:00～15:30
⑤	28日(土)	西館 3階会議室 1	講座/Nobody's Perfect ~完璧な親なんていない!~ 講師/伊藤朱美さん、榎本清美さん (シエスタ)
⑥	28日(土)	西館 3階団体研修室	講演/人間関係を楽しめていますか? 講師/臨床心理士 久保伸年さん (フジカウンセリングの会)

※④は資料代・ポール使用料として200円、⑥は資料代として200円と筆記用具が必要。

経済センサス-基礎調査 及び 商業統計調査

期日
7月1日

にご協力ください

あなたの回答が、
 全国すべての事業所、
 企業が対象となります。
 調査票は平成26年6月末日までに
 お届けします。
 7月1日以降に提出をお願いします。

オンライン回答も
 できます。

平成26年
7月1日
 (日)

経済センサス-基礎調査
 商業統計調査

http://e-census-syougyo.stat.go.jp/

総務省・経済産業省・都道府県・市区町村からのお知らせです

★調査員は必ず写真入りの「調査員証」を携行しています。確認の上、ご協力をお願いします。



問い合わせ
 総務課 ☎55-2708 FAX51-2363

「経済センサス・基礎調査」とは?
 全国全ての事業所及び企業の活動の状態を調査し、全ての産業分野における事業所及び企業の従業者規模などの基本的構造を明らかにするとともに、各種統計調査の基礎となる情報の整備を図ることを目的に実施します。

「商業統計調査」とは?
 商業を営む事業所について、産業分類別、従業者規模別、地域別などに、従業者数や商品販売額などを把握すること、商業の実態を明らかにし、商業に関する施策の基礎資料を得ることを目的に実施します。

調査対象
 全国全ての事業所と企業

調査方法
 調査員が調査票を6月末日までに配付し、7月1日(火)以降に回収に伺います。

※インターネットによる回答もできます。