

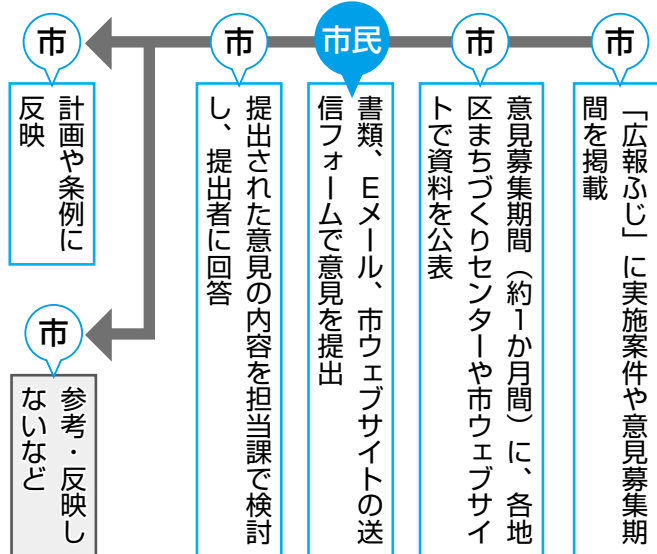
あなたの意見を市政に反映します

パブリック・コメント制度

パブリック・コメント制度は、市が策定する基本的な計画や、市民生活にかかわりの深い条例・計画(案)などを公表し、広く意見を求める制度です。

昨年度は、4件のパブリック・コメントを実施し、12人から60件の意見が提出されました。そのうち、6件が計画などに反映されています。

「パブリック・コメント制度の流れ」



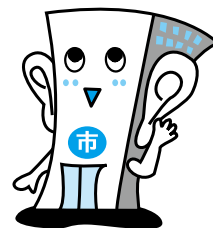
【平成25年度 実施結果】

No.	案件名	担当部署	意見募集期間	意見提出数		意見の反映結果 (件)					ウェブアクセス数(件)
				人数(人)	件数(件)	反映	盛り込み済み	参考	反映しない	その他	
1	富士市文化振興基本計画	文化振興課	7月1日～8月1日	2	2	0	0	2	0	0	284
2	第2次 富士山おむすび計画	保健医療課 食育推進室	10月15日～11月15日	1	38	5	14	0	19	0	361
3	富士市都市計画 マスタープラン	都市計画課	12月13日 ～平成26年1月15日	9	20	1	2	7	6	4	500
4	富士市立中央病院 中期経営改善計画	病院経営課	平成26年2月10日 ～3月10日	0	0	0	0	0	0	0	368
平成25年度合計(案件数4件)				12	60	6	16	9	25	4	1,513

【平成26年度 実施予定】 今年度は、16件について実施する予定です。

No.	案件名	担当部署	意見募集時期
1	富士市シティプロモーション基本方針	観光課 富士山・シティプロモーション推進室	7月1日～8月1日
2	富士市土砂等による土地の埋立て等の規制に関する条例施行規則の一部を改正する規則(案)	土地対策課	10月15日～11月17日
3	富士市景観計画	建築指導課	
4	富士市景観条例		
5	富士市屋外広告物条例		
6	富士市都市内幹線道路整備計画	街路整備課	
7	ごみ処理基本計画	廃棄物対策課	12月15日 ～平成27年1月15日
8	(仮称)富士市観光交流計画	観光課	
9	(仮称)第3次富士市行政経営プラン	行政経営課	
10	(仮称)富士市子ども・若者育成支援計画	社会教育課	
11	(仮称)ふじパワフル85計画IV (第7次高齢者保健福祉計画・第6期介護保険事業計画)	介護保険課	
12	(仮称)富士市子ども・子育て支援事業計画	こども保育課	
13	地域包括支援センターの職員の資格に関する基準及び配置する職員の員数に関する基準	高齢者介護支援課	
14	(上記No.13以外の)地域包括支援センターの包括的支援事業を実施するために必要なものに関する基準		
15	(仮称)富士市公共建築物再編基本方針	行政経営課	平成27年4月1日 ～5月1日
16	第3期富士市障害福祉計画	障害福祉課	未定

皆さんのご意見を
お寄せください。



※意見募集期間は、変更になる場合があります。

※平成26年度の意見募集については、「広報ふじ」をはじめ市ウェブサイトや中央図書館、各地区まちづくりセンターなどでお知らせします。

問い合わせ 広報広聴課 ☎55-2736 ☎51-1456 📧kouhou@div.fuji.city.shizuoka.jp