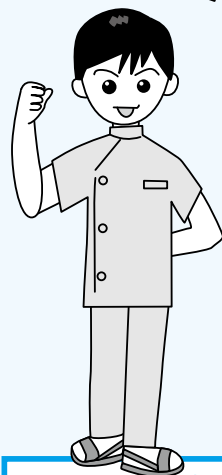


# 看護師実務研修に

## 参加しませんか

研修は、  
・土曜日の午後  
・託児つき  
・各回1日の選択制  
です。



●問い合わせ・研修などの申し込み

〒417-8601

富士市役所保健医療課

☎(55)2739 ㊟(53)5586

✉ ho-iryou@div.city.fuji.shizuoka.jp

市は、「地域医療の充実に向けた看護師の確保対策」として、昨年度から看護師としての基礎的知識や技術などを習得・再認識できる「看護師実務研修」を開催しています。

今年度も6月から開催します。多くの看護師の皆さんの参加をお待ちしています。

### 看護師実務研修の内容

#### ◇とき・ところ・内容

下記の表をごらんください

★時間は、全て土曜日の14～17時  
※昨年度と比べ、⑦は新規、①⑫は  
改編した内容になっています。

#### ◇対象

- ① 市内在住で、現在、病院・診療所に勤務していない、看護師・准看護師資格を持つ人（潜在看護師）
- ② 市内の民間病院・診療所に勤務している看護師・准看護師など

#### ◇定員／各回20人

#### ◇託児／事前に申し込みが必要です

#### ◇受講料（医療材料・資料代含む）

- ①②③⑧⑨⑩は、1回 5000円
- ④⑤⑥⑦⑪⑫は、1回10000円

#### ◇申し込み

各回研修実施日の1か月前までに、電話または、受講申込書（保健医療課で配布、市ウェブサイトでダウンロード可）に必要事項を記入し、郵送またはファクス、Eメールで保健医療課へ

※応募者多数の場合は、各回ごと①潜在看護師、②昨年度同じ研修項目を希望したが抽せんで受講できなかった人、③初めて参加する人の順に優先し、抽せんします。  
※抽せん結果は、各回申込締切日から1週間以内に、封書で連絡します。

### ○看護師実務研修プログラム○

回	とき	研修名	研修内容	方法	ところ
①	6月21日	看護師最新情報、病院見学、医療安全	・看護師を取り巻く環境についての最新情報 ・最新医療機器、病院施設見学など ・医療安全対策（事故防止策、発生時の対応など）	講義 見学	中央病院 大会議室
②	7月12日	症状・生体機能管理技術①	・フィジカルアセスメント（打診、聴診、触診） ・心電図、パルスオキシメーター（SpO2）	講義 実習	市立 看護専門学校
③	7月26日				
④	8月2日	症状・生体機能管理技術②	・静脈血採血（注射針、翼状針と注射器、真空採血） ・末梢採血	講義 実習	
⑤	8月23日	与薬技術①	・注射法（皮内・皮下・筋肉注射） ・薬剤などの管理（毒薬・劇薬・麻薬）	講義 実習	
⑥	9月13日	与薬技術②	・点滴静脈注射（翼状針、静脈留置針） ・点滴管理（薬剤準備、ボトル交換、挿入部の固定、輸液量の計算など） ・自動輸液ポンプ、シリンジポンプの使い方	講義 実習	
⑦	10月11日	吸引、カテーテルなどの管理	・口鼻腔の気管吸引 ・導尿 ・膀胱留置カテーテル ・経管栄養	講義 実習	
⑧	10月25日	救命救急処置技術①	・BLS（Basic Life Support 一次救命処置） ・AED	講義 実習	消防防災庁舎
⑨	11月8日	救命救急処置技術②	・急変時の対応の基礎知識 ・基本的な気管挿管介助・固定法	講義 実習	市立 看護専門学校
⑩	11月22日				
⑪	12月13日	清潔、創傷管理技術①	・スキンケア ・創傷のドレッシング、ドレーン管理 ・褥瘡の予防 ・褥瘡発生時のケア ・ストマケア	講義 実習	
⑫	平成27年 1月10日	創傷管理技術②、 感染防止技術	・糖尿病の基礎知識 ・血糖自己測定、インシュリン療法 ・フットケア（爪ケア） ・スタンダードプリコーション（感染症予防対策）の実施	講義 実習	

※②③の「症状・生体機能管理技術①」、⑨⑩の「救命救急処置技術②」は同じ内容を行います。それぞれ、どちらか1日を選んでください。