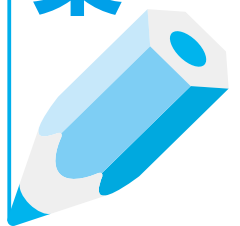


富士市民大学

前期ミニカレッジ 受講生募集

ここでは7講座を開催します。

科 目	内 容	と き	と ころ
① 表現力アップ！ 読み聞かせ・話し方講座	「言葉の大切さ」などをフロから学び、自分の考えや思いを伝える「表現力」を身につける	5月20・27日、6月3・10・17日、7月1・8・15日 各火曜日 19時～20時30分 計9回	フィランセ
② 海と地球環境 海が育む地球環境の保全と気候変動を考える	海環境の仕組みや地球温暖化の実態、気候変動予測の現状などを学び、課題を考える	5月21・28日、6月4・11・18日、7月2・12日 原則水曜日 (7月12日のみ土曜日) 19時～21時 計8回	ロゼシアター
③ 市民歴史講座 中世の静岡	静岡に焦点を当て、源頼朝の蜂起に始まる中世史や市内に残る中世の史跡・伝説を学ぶ	5月22・29日、6月12・19・26日、7月3・10・17日 各木曜日 19時～20時30分 計8回	ラ・ホール富士
④ 人間的成長とかかわりの心理学 愛を育む心・思いやりの心	人間関係を豊かにすることを目指し、自己理解や、カウンセリングの講義・実習を行う	5月22・29日、6月12・19・26日、7月3・10・17日 各木曜日 19時～20時30分 計8回	ロゼシアター
⑤ 防災講座 地域防災力を育むまちづくり	南海トラフ巨大地震への備え・対応のほか、地域防災力についても考える	5月22・29日、6月5・12・19日、7月3・10日 各木曜日 19時～20時30分 計8回	常葉大学 富士キャンパス
⑥ 文学講座 今を見つめる『紫式部日記』	当時の政治状況や、『源氏物語』の製作秘話などを読み解き、紫式部の精神世界を知る	5月17日、6月21日、7月5日、8月2日、9月6日 各土曜日 10時～11時30分 計5回	富士北まちづくりセンター
特別講座(市教育委員会・県立大学共催) 食の安全と疾病予防 安全な食で疾病を予防しよう	健康と密接に関係している「食」の大切さや安全性、「食」の持つ疾病予防効果を学ぶ	5月21・28日、6月4・11・25日、7月2・9・16日 各水曜日 19時～20時30分 計8回	ロゼシアター



県内の大学の教授や地域の有識者から、幅広い分野において専門科目を学ぶことができます。
皆さんも受講してみませんか？

対象／富士市・富士宮市に在住・在学・在勤の15歳以上の人(中学・高校生は除く) 定員／①25人、③90人、⑥50人、それ以外は各40人

受講料／①～⑤は3000円、⑥は1500円、市教育委員会と県立大学の共催による特別講座は無料

※③は、別途バス代など10000円が必要。申込期間／4月9～15日に、市ウェブサイトにモバイルサイトで電子申請するか、直接左記受付場所へ

★受付場所・時間(土・日曜日は除く)

富士市役所7階社会教育課 9～19時
各地区まちづくりセンター 9～21時
富士宮市役所6階社会教育課 9～17時
※応募者多数の場合は、4月17日(木)に抽せんを行い、結果は郵送でお知らせします。
※携帯電話で申し込みの場合、下記の二次元バーコードでも申し込みできます。



問い合わせ

社会教育課

☎(55)2873 ☎(58)0050
✉ ky-syakaikyoku@div.city.fuji.shizuoka.jp