

# みんなの力で

# 安全で快適なまちづくり

狭あい道路拡幅整備事業

狭い道路は救急車や消防車が入りにくく、住環境や防災上の問題を抱えています。安全で快適なまちづくりのために皆さんのご協力をお願いします。

## 狭あい道路拡幅整備事業とは

狭あい道路とは一般の通行に使用されていて建物が立ち並んでいる、幅1・8メートル以上4メートル未満の道路のことです。

この事業は、道路の幅を4メートル以上確保できるように、狭い道路に面した敷地を持つている人に門や塀などを移設していただき、それによって生じた土地(後退用地)を市が工事し、道路の幅を広げていくものです。

## 事業の状況報告 (平成16年10月1日)

平成24年12月末時点

事前協議件数 / 1468件

拡幅整備した道路 / 約18キロメートル



拡幅前

拡幅後

こんなときは事業を行います

■狭あい道路に接する敷地で、建物の新築や増改築をする場合

建築確認申請を提出する前に、建築主と市が、拡幅整備の方法や用地の管理方法・助成内容について事前協議を行います。

■狭あい道路に接する敷地の地権者が、建物の新築や増改築はしないが、道路拡幅を希望する場合

道路を拡幅する前までに、地権者と市が事前協議を行います。

■狭あい道路の連続した区間(交差点から交差点まで)を一体的に拡幅整備することに地域の皆さんの協力が得られた場合

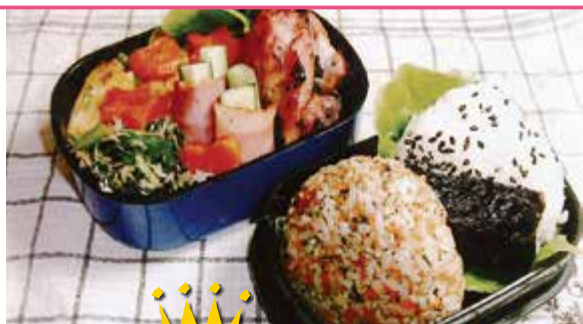
地権者の代表と市が事前協議を行います。

## 拡幅整備への助成をします

後退用地を市に寄附していただける場合には、後退用地内にある門や塀などを取り除く費用や、新設費用の一部を助成します。

問い合わせ / 建築指導課

☎(55)26003 ☎(53)2773



## グランプリ

### 「グランプリ富士山賞」

前田智紀さん (鷹岡中学校1年)

### 献立

◎お茶とニンジンのおむすび ◎鮭入りおむすび ◎鶏肉の塩麹焼き ◎キュウリのベーコン巻き ◎富士市産ネギ入り卵焼き ◎ちりめん干しと小松菜の炒め物 ◎ニンジンのグラッセ  
主食は、「2011富士山おむすびコンテスト」入賞作品のおむすび。副食は、富士市産のネギやちりめん干しを使用し、地産地消・栄養バランスに配慮した食育弁当です。

問い合わせ 保健医療課食育推進室 ☎55-2884 ☎53-5586

## 第4回富士山おむすび計画

# 「食育弁当コンテスト」結果発表

市は食育推進の一環として、栄養バランスに配慮した「食育弁当コンテスト」を今年度初めて行いました。富士市食育推進事業実行委員会の選考や市民の投票によって選ばれた作品を紹介いたします！

## 準グランプリ

賞名	名前	住所・学校名
むすびん賞	加藤 光佳さん	富士見高校1年
地産地賞	石井津与志さん	一色
バランスいいで賞	大嶽 知子さん	中丸
愛情いっぱい賞	石崎 歩さん	鷹岡中学校1年
	荒井 美緒さん	鈴川中町
元気いっぱい賞	清水 大世さん	富士第一小学校6年
かぐや姫賞	荊沢 佳奈さん	富士見高校1年
キャラ弁賞	早川 真央さん	富士南中学校1年
	山口 美里さん	富士見高校1年
	大窪 智美さん	横割6