

文芸あれこれ講座 チャレンジ21 ～文芸についての講義・実践～

文化振興課 ☎55-2874
と き／11月6日・13日・27日の各土曜日 13:30～15:30 計3回
ところ／ロゼシアター4階会議室ほか
内 容／文芸あれこれの基本、ミニ随筆の実践と指導ほか
対 象／高校生以上の人
定 員／50人(先着順)
受講料／1,000円(テキスト代など)
申し込み／10月19日(火)から受け付けます。電話で文化振興課へ

ジュニア体操教室

スポーツ振興課 ☎55-2876
と き／11月12日～平成23年2月4日の金曜日 19:00～20:00 計10回
ところ／ジムナスティック・フジ・オクダ体育館
対 象／小学1～6年生
定 員／40人(応募者多数の場合抽せん)
受講料／5,000円(保険料含む)
申し込み／11月5日(金)の19:00から説明と受付を行います。当日直接会場へ
問い合わせ／富士市体操協会事務局 ☎51-4723
(月～木曜日19:00～21:00)

ビデオ広報「ふじ広報室」

ケーブルテレビアナログ3チャンネル
ケーブルテレビ地上デジタル121チャンネル
広報広聴課 ☎55-2700

第6回 りぷす富士杯争奪フットサルトーナメント大会 参加チーム募集

りぷす富士(市立富士体育館) ☎53-0900
と き／12月5日(日) 8:30～
ところ／市立富士体育館
対 象／中学生以上で、市内在住・在学・在勤の人を含む8人のチーム(控え選手3人を含む)
定 員／32チーム(応募者多数の場合抽せん)
参加費／1チーム8,000円(保険料含む)
申し込み／11月14日(日)の8:30～9:00に、参加費を持参し、市立富士体育館へ

10月の水道料金・下水道使用料

お客様センター ☎55-2846

～納入は便利で確実な口座振替で～
申し込み／直接、市指定金融機関の窓口へ
持ち物／通帳・印鑑(届印)・水栓番号(各世帯配付の「使用水量等のお知らせ」に記載)

○納入期限 10月31日(日)

(納入通知書は、10月中旬に郵送します)

○口座振替日 10月28日(木)



※納入は2か月に1度です(地区によって納入月が異なります)。

～認知症の家族を介護している人のための～ 介護者教室

介護保険課 ☎55-2767
と き／11月12日～12月10日の毎週金曜日 13:30～15:30 計5回
ところ／吉原まちづくりセンター
内 容／認知症の知識、ケアマネジャーとのつき合い方、負担の少ない介護技術、情報交換など
定 員／20人(先着順)
受講料／無料
申し込み／10月20日～11月2日に、電話で介護保険課へ

脳いきいき教室

高齢者地域包括支援センター ☎66-3405
と き／①11月1日・15日・22日・29日、12月6日の各月曜日 13:30～15:00 計5回
②11月2日・9日・16日・30日、12月7日の各火曜日 10:00～11:30 計5回
ところ／①鷹岡まちづくりセンター
②天間まちづくりセンター
内 容／介護予防(転倒予防、認知症予防など)のための講話や実技
対 象／65歳以上の人
定 員／25人程度
参加費／無料(スポーツ安全保険への加入を希望する人は600円)
申し込み／10月29日(金)までに、電話でニチイケアセンター富士へ ☎73-0271

ラジオエフ Radio-f 84.4FM

富士市インフォメーション 月～金曜日 7:30～、14:30～、17:30～

講座・教室

ぜん息講演会

保健医療課 ☎55-2739
と き／11月5日(金) 13:30～15:00
ところ／フィランセ東館2階ふくし学習室
内 容／「確かめよう ぜん息の基礎知識と上手な付き合い方」
講師／遠藤繁さん
(遠藤内科医院院長)
定 員／50人
参加費／無料
申し込み／10月28日(木)までに、電話で保健医療課へ

富士発・女と男のフォーラム 「ご近所づきあいできてますか？」

男女共同参画課 ☎55-2724
と き／10月23日(土) 13:30～15:30
ところ／フィランセ西館4階大ホール
内 容／町内会長や市内の外国籍の人によるパネルディスカッション、ワークショップ
参加費／無料
申し込み／当日直接会場へ
※託児あり(無料。先着5人)。10月20日(水)までに、きらり交流会議松本 方へ ☎・☎53-6123

人権クッキーづくり教室

福祉総務課 ☎55-2757
と き／11月20日(土)
①10:00～12:00(集合 9:50)
②13:00～15:00(集合12:50)
ところ／富士北まちづくりセンター
内 容／人権イメージキャラクターのまもる君・あゆみちゃんの顔のクッキーづくり、人権アニメ鑑賞、子どもの人権についての話
参加費／無料
募集人員／親子各10組(応募者多数の場合抽せん)
申し込み／11月5日(金)までに、電話またはFAXに住所、氏名、電話番号、希望時間(①または②)を記入し、福祉総務課へ ☎52-2290
※応募者全員に人権グッズをプレゼントします。

エクセル2007応用教室

りぶす富士(ラ・ホール富士) ☎53-4300
 と き/12月8日～平成23年3月9日の毎週水曜日(12月29日、平成23年1月5日は除く)
 10:00～12:00 計12回
 ところ/ラ・ホール富士7階OALーム
 定 員/20人(応募者多数の場合抽せん)
 受講料/1万2,000円(テキスト代含む)
 ※失業保険給付受給者は、割引あり(先着5人)。
 申し込み/11月1日～7日(消印有効)に、直接またはFAX・はがきに住所、氏名、年齢、生年月日、電話番号、教室名を記入し、〒417-0052 中央町2-7-11 ラ・ホール富士へ ☎53-2040

子育てに役立つプチ心理学講座

鷹岡まちづくりセンター ☎71-3215
 と き/11月11日(木)・18日(木)・25日(木)、12月1日(水)・8日(水)
 10:00～11:30 計5回
 ところ/鷹岡まちづくりセンター
 対 象/市内在住・在勤で小学校入学前の子どもを持つ保護者
 定 員/20人
 受講料/300円
 申し込み/10月29日(金)までに、直接または往復はがき・Eメールに住所、氏名、年齢、電話番号、託児希望の有無(希望する場合は子どもの名前と年齢)を記入し、〒419-0202 久沢836-1 鷹岡まちづくりセンターへ
 ☎c-takaoka@div.city.fuji.shizuoka.jp

成年後見制度講座(実践編)

高齢者地域包括支援センター ☎66-3405
 と き/11月1日(月) 13:30～15:30
 ところ/フィランセ西館4階大ホール
 講 師/羽生田諭さん(司法書士)
 内 容/申し立てから後見人がつくまでの流れ、後見人の具体的な仕事内容など
 定 員/80人
 受講料/無料
 申し込み/10月29日(金)までに、直接または電話で高齢者地域包括支援センターへ

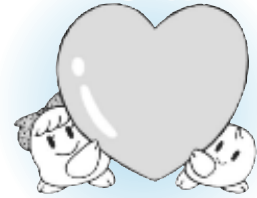
ハローワーク富士・富士パートバンク臨時閉庁

システム工事のため、次のとおり業務を休止します。

施設名	11月5日(金)	11月6日(土)
ハローワーク富士	17:15まで通常業務、それ以降閉庁	閉庁
富士パートバンク	通常業務	閉庁

問い合わせ/ハローワーク富士 ☎51-2151 富士パートバンク ☎60-5100

赤い羽根募金にご協力をお願いします
 10月1日～12月31日



～じぶんの町を良くするしくみ～
 富士市共同募金委員会
 (富士市社会福祉協議会) ☎64-6600

パブリック・コメント募集 ～市政への意見反映制度～

☎広報広聴課 55-2736

市で次の案件を策定するに当たり、皆さんの意見を募集します。

案件名/富士市国際化推進プラン(案)
 内 容/国際化の時代に対応し、日本人・外国人という国籍の隔てなく、ともに支え合い、だれもが安心して暮らせる地域づくりを進めるための計画を策定します。
 担当課/市民安全課国際交流室 ☎55-2704 ☎51-0367
 ☎si-kokusai@div.city.fuji.shizuoka.jp

提出方法/10月15日～11月15日(必着)に、直接または郵送・FAX・Eメール・市ウェブサイトの専用フォームで、〒417-8601 富士市役所市民安全課国際交流室へ
 ※詳しくは、10月15日(金)以降に、国際交流室・中央図書館及び各地区まちづくりセンターにある資料、市ウェブサイトのパブリック・コメントコーナーをごらんください。

10月の休日当直医

Available Hospitals in the Holiday
 Pronto Socorro em atendimento fim de semana e feriados

ダイヤル当直医案内
 ☎51-9999

とき 産婦人科 Gynecology & Obstetrics
 Gineco-Obstetrica
 8:00～翌8:00

- 10(日) 池田産婦人科医院 21-2228 石坂
- 11(月) 中島産婦人科医院 51-4188 青島町
- 17(日) 望月産婦人科医院 34-0445 比奈
- 24(日) ロゼ・レディースクリニック 60-5747 蓼原町
- 31(日) たむらレディースクリニック 65-7777 米之宮町

眼 科 Ophthalmology
 Oftalmologia
 9:00～17:00

- 加藤医院吉原分院 57-3000 中央町1
- 長野医院 60-7100 柚木
- なかがわ眼科 29-6000 富士宮市
- 阿部眼科医院 61-5810 柚木
- 朝岡眼科医院 52-0745 今泉3

耳鼻科 Otorhinolaryngology
 Otorrinolaringologia
 8:00～17:00

- 内藤耳鼻咽喉科 987-1717 長泉町
- つちや耳鼻咽喉科医院 30-8003 厚原
- 内藤耳鼻咽喉科 987-1717 長泉町
- 三島中央病院 971-4133 三島市
- わたなべ耳鼻咽喉科医院 65-6787 松岡

10月の接骨師会 休日当直当番

じゅうどうせいふく Bonsetter
 柔道整復 Clínica de osteopatia
 9:00～17:00

- するが接骨院 51-2215 永田北町
- 藤島接骨院 81-4732 中之郷
- 久保寺接骨院 85-3916 北松野
- 富士中島整骨院 38-9653 中島
- 佐藤接骨院 71-7396 天間

救急 Emergency Hospitals Hospitais de emergencia

内科・小児科・外科 Internal Medicine/Pediatrics/Surgery
 Clinica Geral/Pediatricia/Cirurgias
 救急医療センター ☎51-0099 津田217-2
 平日19:00～翌8:00 土曜日14:00～翌8:00 日曜・祝休日 9:00～翌8:00
 (診療上の注意) 必ず保険証を持参してください。緊急性により診察順が変わり、投薬は1日分です。

歯 科 Dentistry
 Dentistas
 歯科医師会館 ☎53-5555 伝法
 日曜・祝休日 9:00～12:00
 13:00～16:00