

# 暮らしの

# カレンダー

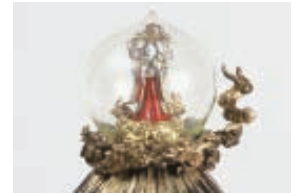
4月 APRIL  
[卯月]

・春期緑の募金運動(～5月)  
・狂犬病予防接種強化月間(～6月)

4月の

博物館

第48回企画展富士山縁起の世界  
～赫夜姫・愛鷹・犬飼～  
～5月16日  
ふるさと村写真パネル展  
「いまむかし。」 3日～6月13日  
第1日曜日「博物館の日」 4日  
(キューブキャンドルづくりほか)  
チャレンジ!! 陶芸(2回講座) 10・24日  
第48回企画展特別講演会 18日  
休館日 5・12・19・26日



「第48回企画展」から  
このはなさくやうりま  
木花開耶姫命像

1 木	市立保育園入園式 固定資産評価等の縦覧(市役所3階資産税課)～30日 献血(市役所駐車場)→P12
2 金	
3 土	吉原地区さくら祭(緑町公園) 富士見台地区さくら祭り(中の池) 愛宕神社例大祭(岩本)
4 日	市民課など窓口開設→P14 日曜納税相談(市役所3階収納課)→P12 丘地区さくら祭(厚原スポーツ公園) 春季河川美化運動(春堀)～11日 鷹岡地区さくら祭り(鷹岡まちづくりセンター)
5 月	帳ヶ塚祭典(中野落合町)
6 火	小・中学校入学式、始業式 吉原商業高校入学式 すくすく赤ちゃん講座(フィランセ西館) 春の全国交通安全運動～15日→P9
7 水	市立看護専門学校入学式 結婚相談、お母さんお父さん教室(フィランセ東館) 離乳食講習会・もぐもぐ期(フィランセ西館) [世界保健デー]
8 木	市立幼稚園入園式 間門の第六天さん 1歳6か月児健診(フィランセ西館)
9 金	3歳児健診(フィランセ西館)
10 土	
11 日	緑と花の百科展、擬木コンクール(中央公園)→P9 献血(ジャンボエンチョー富士店駐車場)→P12 結婚相談(フィランセ東館)
12 月	離乳食講習会・かみかみ期(フィランセ西館)
13 火	普通救命講習(消防防災庁舎2階PR室) すくすく赤ちゃん講座(フィランセ西館)
14 水	桑崎善光寺さん 結婚相談(フィランセ東館) お母さんお父さん教室(フィランセ東・西館) 離乳食講習会・ごっくん期(フィランセ西館)
15 木	献血(市役所駐車場)→P12 夜間納税相談(市役所3階収納課)→P12 1歳6か月児健診(フィランセ西館) 介護保険料・後期高齢者医療保険料・国民健康保険税特別徴収4月分(年金からの天引き徴収) 子どもの安全を守る市民行動の日

16 金	境の薬王寺祭 3歳児健診(フィランセ西館)
17 土	医療講演会(フィランセ西館)→P13
18 日	家族ふれあいサンデー 麻薬・覚せい剤撲滅の日
19 月	離乳食講習会・ぱくぱく期(フィランセ西館) 食育の日
20 火	すくすく赤ちゃん講座(フィランセ西館)
21 水	結婚相談(フィランセ東館) 離乳食講習会・もぐもぐ期(フィランセ西館)
22 木	1歳6か月児健診(フィランセ西館)
23 金	3歳児健診(フィランセ西館)
24 土	
25 日	いちばの朝市(公設地方卸売市場) 女性のための結婚相談(フィランセ東館)
26 月	夜間納税相談(市役所3階収納課)→P12
27 火	普通救命講習(消防防災庁舎2階PR室) すくすく赤ちゃん講座(フィランセ西館)
28 水	結婚相談、お母さんお父さん教室(フィランセ東館) 離乳食講習会・ごっくん期(フィランセ西館)
29 木	富士山麓(ふもと)ブナ林創造事業(大淵)→P13 [昭和の日]
30 金	3歳児健診(フィランセ西館) 固定資産税・都市計画税第1期納期限→P12

平成22年3月20日号(毎月5日・20日発行)

## こちら編集室

4月を迎えるに当たり、新生活の準備に忙しい人も多いのではないだろうか。市役所も、新年度に向けて新たな装いととも、さまざまな事業がスタートします。庁舎の耐震工事、1・2階のトイレ、エレベーターの工事が完了し、庁舎東側には屋

外型エスカレーターが新設されました。また、5月6日には、ワンストップ総合窓口を開設します(詳しくは2・3ページを参照)。これからも市民の皆さんにとって身近で優しい対応を心がけていきますので、よろしくお願い致します。(モリモリ)

人口 261,611人 (前月比-79)  
男 129,511人 (-22)  
女 132,100人 (-57)  
世帯 96,687世帯 (+20) 2月1日現在  
編集・発行 富士市総務部広報広聴課  
〒417-8601 静岡県富士市永田町1-100  
☎0545-51-0123(代) ☎0545-51-1456

おしえて  
コパルふじ  
53-1111  
受付時間  
8:30～19:00