

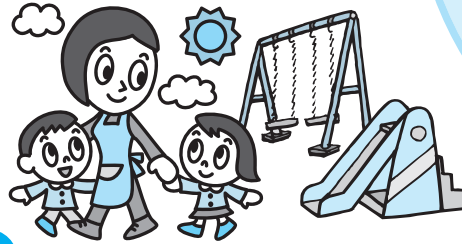
公・私立幼稚園の

入園申請を受け付けます

市内には、公立、私立を合わせて28の幼稚園があり、3歳から小学校入学前までの子どもたちが通園しています。

子どもは、遊びやさまざまな経験を通して、人とかかわる楽しさや自然の美しさ・不思議さを知り、言葉が豊かになっていきます。

幼稚園は、この遊びを大切にした教育を行っています。また、地域や家庭と協力して、よいこと・悪いこと、区別や他人への思いやりなど、心の教育にも取り組んでいます。



みんなで大きな川をつくらう!!



おいしいお芋ができるわい!



受付方法

〔公立幼稚園〕

申込用紙配布 9月7日(月)～10日(木)に各幼稚園で配布

申込受付 9月15日(火) 9時～16時

※保護者は、希望する幼稚園に幼児と一緒に来て、直接申し込んでください。

※入園希望者が定員を超えた場合は、抽せんとなります。定員にあきがあればその後も受け付けます。

〔私立幼稚園〕

申込用紙配布 9月2日(水)から各幼稚園で配布

申込受付 (土・日曜日、祝日は除く) 9月15日(火)から。定員になり次第締め切ります。詳しくは、入園を希望する各私立幼稚園へお問い合わせください。

該当児

4歳児 平成17年4月2日から平成18年4月1日までに生まれた幼児(岩松・南・するが・さくら台幼稚園は除く)

※4歳児の受け入れ人数は、各幼稚園へお問い合わせください。

3歳児 平成18年4月2日から平成19年4月1日までに生まれた幼児(元吉原幼稚園を除く)

満3歳児 幼児が満3歳になった時点で、入園が可能(左表の★印の私立幼稚園のみ受け入れ)

田子浦・岩松・原田・大淵幼稚園は、「ことばの教室」を開いています。対象は市内在住の3歳から小学校入学前までの、言葉につまずきのある幼児です。ほかの幼稚園・保育園の園児、在宅児の相談も受け付けています。

幼稚園の募集人数一覧

…は私立

地区	幼稚園名	募集人数(人)		住所	電話
		3歳児	4歳児		
富士	田子浦幼稚園	70	15	川成島 138-1	61-2154
	浜幼稚園	35	15	中丸 892-91	61-1422
	岩松幼稚園	70	△	松岡 804	61-1227
	南幼稚園	35	△	横割 5-10-1	61-8055
	するが幼稚園	100	△	中島 122	61-8778
	富士ふたば幼稚園	110	10	水戸島本町 2-10	61-3121
	ゆきよし幼稚園	90	若干	宮島 251-5	63-3083
	富士中央幼稚園	45	若干	蓼原 113-15	60-0700
鷹岡	天間幼稚園	35	若干	天間 1047-1	71-1638
	★たかおか幼稚園	90	20	厚原 1385	71-3085
	★富士光明幼稚園	55	若干	厚原 388-8	73-1152
吉原	元吉原幼稚園	△	35	今井 3-4-3	33-0169
	昭和幼稚園	70	32	比奈 160	34-0300
	原田幼稚園	35	28	原田 480	52-1202
	大淵幼稚園	35	若干	大淵 3022	35-0049
	★鈴川幼稚園	30	若干	鈴川東町 16-17	32-0475
	★富士リズム幼稚園	90	若干	伝法 1740-1	53-6969
	★曙幼稚園	90	若干	吉原 4-17-45	52-0539
	★いまいづみ幼稚園	90	若干	今泉 5-8-2	52-6006
	★神戸幼稚園	60	20	富士見台 1-6-8	21-3805
	★須津幼稚園	90	若干	神谷新町 227	34-2295
	★吉原聖母幼稚園	60	若干	南町 1-30	51-6178
	藤田幼稚園	90	若干	大淵 2964-1	35-3178
	みのる幼稚園	90	若干	富士見台 7-9-8	21-4115
	★わかば幼稚園	80	若干	大淵 3	21-0115
富士川	富士川第一幼稚園	35	10	岩淵 99-1	81-0480
	富士川第二幼稚園	35	15	北松野 1927	85-2122
	★さくら台幼稚園	50	△	中之郷 3779	81-0603

問い合わせ 各幼稚園(上記) 子育て課 ☎55-2762 ☎51-0247