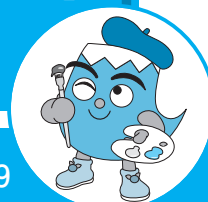


ボランティア・作品募集

各応募用紙・募集要項は、文化振興課及び各地区まちづくりセンターなどで配布しています。



ボランティア

★運営スタッフと一緒に汗を流しませんか？

活動期間 10月24日(土)～11月8日(日)

活動場所 各会場

活動内容 会場運営補助など

対象 高校生以上(高校生は保護者の同意が必要)で事前説明会に参加できる人

募集期限 7月31日(金) 必着

申し込み 申込用紙に必要事項を記入し、直接または郵送、ファクスで文化振興課へ

事前説明会 9月9日(水) 19時～
消防防災庁舎7階大会議室

あなたの発想による展示作品

★あなたの自由な発想を文化・芸術作品にしてみませんか？

展示期間 10月24日(土)～11月8日(日)

展示会場 富士市交流プラザギャラリー1

応募点数 1人1点 出品料 無料

募集期限 7月31日(金) 必着

申し込み 応募用紙に作品の仕様を記入し、直接または郵送、ファクスで文化振興課へ

※展示スペースなどの関係上支障がある作品や、応募者多数の場合は展示を調整する場合があります。

手紙文コンクール作品

★あなたの体験を手紙にして、かぐや姫に送riませんか？

展示期間 11月3日(火)～8日(日)

展示会場 ロゼシアター展示室

テーマ 「家族を大切にしているわたしの体験」

応募点数 1人1点(未発表作品に限る)

出品料 無料

募集期限 7月31日(金) 必着

申し込み 募集要項の裏面、またはA4版400字詰め原稿用紙1枚に手紙の形式で記入し、直接または郵送、ファクスで文化振興課へ

美術展「写真」作品

展示期間 10月24日(土)～11月1日(日)

展示会場 ロゼシアター展示室

応募点数 1人2点まで(未発表作品に限る)

出品料 2000円(7月31日までに募集要項内の払込取扱票で払い込みが必要。1点でも2点でも同額)

応募規定 カラー・モノクロプリント

半切サイズ。デジタルプリントはA3サイズも可(いずれも加工はせず、写真に限る。ただし、スライド、額装したもの、パネル・台紙に張ったのは不可)

申し込み 応募用紙に、必要事項を記入し、作品に添えて郵送または直接搬入

搬入先・期間

★郵送の場合は、8月17日～28日(必着)に文化振興課へ

★直接搬入の場合は、8月29日・30日にロゼシアター4階第1会議室へ

シンポジウム「かぐや姫ファッションコンテスト」デザイン画

★あなたが思い描く、かぐや姫のファッションデザイン画を募集します。

応募資格 11月7日(土)にロゼシアター小ホールで行われる最終審査会に、デザイン画をもとに衣装を製作し、出展できる人またはグループ

応募点数 1人または1グループで1点

出品料 無料

募集期限 8月31日(月) 必着

申し込み 応募用紙に必要事項を記入し、A3用紙のデザイン画(前後各1枚)を添えて直接または郵送で文化振興課へ

創作マンガ批評会 持込マンガ

★講談社漫画編集者のアドバイスを受けられる「批評会」を開催します。

とき 10月31日(土)・11月1日(日)

ところ 富士川ふれあいホール1階会議室

応募点数 1人1点(未発表作品に限る)

募集期限 9月30日(水) 必着

申し込み 往復はがきに住所・氏名・年齢・電話番号・ジャンル(少年漫画・少女漫画・青年漫画に限る)・ページ数を記入し、文化振興課へ

子どもマンガ教室参加者

★オリジナルキャラクターを描こう。

とき 11月3日(火) 文化の日

ところ 富士川ふれあいホール1階研修室

対象 小・中学生

定員 30人(先着順)

講師 あしざわまさひとさん(富士市出身、造形作家)

申し込み 8月3日(月)から受け付けます。電話で文化振興課へ