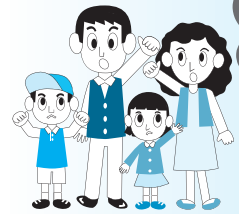


市民活動を始めてみよう!!

市民活動を始めるきっかけは、ときも場所もさまざまです。自分らしさを大切にしながら、あなたも市民活動の第一歩を踏み出してみませんか？



★市民活動って何？

市民活動とは、社会的な課題解決のために市民が自発的、継続的に参加する、営利を目的としない活動のことを言います。

例えば、NPO法人（特定非営利活動促進法による認証を受けた団体）の活動がこれに当たります。広い意味では、従来からある町内会（区）活動やPTA活動、また、協同組合や財団法人などの活動も、これに含まれます（左図）。

★市民活動を始めたくなったら

市内には200を超える市民活動団体があります。市民活動には、一定の形態があるわけではなく、取り組む課題や地域性、構成員などによって、さまざまです。皆さんの身近なところでも、市民活動団体やボランティアグループが活動しています。

「どんな活動をしているの？」「どんな人たちが活動しているの？」「自分にもできることはあるの？」と思ったら、市民活動センター「コミュニティ」をお訪ねください。きっと、市民活動のヒントが見つかりますよ！

★市民活動センター「コミュニティ」とは

市民活動を応援するための市の施設です。市民活動をする上で必要な会議室やパソコン、印刷機などが、無料または低価格で利用できます。また、市民活動を継続、運営するための相談も受け付けています。

市民活動は人と人とのつながり

富士市を中心に映画やテレビドラマ、コマーシャルなどの撮影の誘致活動をしている勝山さんにお話を伺いました。

Q なぜ市民活動を始めたのですか

ほかの地域のフィルムコミッションの活動を手伝ったことがきっかけですね。この活動なら、自分も楽しみながらでき、地域の活性化にもつながると思っただけです。

Q コミュニティをどのように利用していますか

打ち合わせなどに利用しています。パソコンや印刷機などの事務機器も充実していて便利です。さながら仮オフィスといったところででしょうか（笑）。市民活動を始める皆さんへ一言

市民活動は人と人とのつながりから始まります。難しいことではないので、思い立ったらすぐに行動へ移してみてください。周りに自然と共感してくれる仲間がふえ、皆さんを支えてくれますよ！



NPO法人フィルムコミッション富士 理事長
勝山 浩和さん（原田）

広い意味での市民活動

- ・ 社団法人
- ・ 労働団体
- ・ 財団法人
- ・ 協同組合
- ・ 社会福祉法人など

地縁的な活動

- ・ 町内会（区）
- ・ 子ども会など

公益的な市民活動

- ・ ボランティア活動＝個人が自発的に行う活動
- ・ NPO 活動＝ボランティアよりも組織化された活動

狭い意味での市民活動

- ・ NPO 法人

市民活動の形態

開館時間 月～土曜日

10時～22時

日曜日・祝休日

10時～17時

ところ 〒417-0051

吉原2-10-20

ラクロス吉原2階

☎(57) 1221 FAX(57) 1091

HP <http://com-f.net/>

問い合わせ 市民協働課

☎(55) 2701 FAX(53) 6663