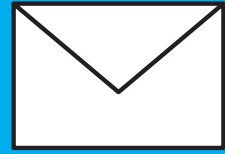


11月1日から、 メールサービスが 変わります。

リニューアル!



メールサービスが4種類に

これまで提供していた、「かぐやひめーる・ふじ(メールマガジン)」「火災情報」「事件発生等情報」に加え、「同報無線放送の内容を同時にメールでお届けする」「同報無線情報」のサービスを新たに開始します。

登録方法は?

▼初めて登録する場合

- ①市ウェブサイト・モバイルサイトの「新メールサービス登録」に接続し指定アドレスに空メールを送る。
 - ②折り返し、登録ページへのURLが書かれたメールが届く。
 - ③登録ページに接続し、氏名・性別・生年月日を入力して登録ボタンを押す。以上で登録作業は終了。
- 11月1日からメールが配信されます。

市からの情報をメールでお届けしている富士市メールサービス。これまで、「登録の手順が煩雑」「火災情報の到着が遅い」などのご意見が多く寄せられていました。これらを改善するため、11月1日の市ウェブサイトのリニューアルに合わせて、メール配信システムを一新します。初めての人も、この機会にぜひご登録ください。

▼既に現システムに登録してある場合

新メールサービス登録のご案内のメールに記載されている指定アドレスに空メールを送り、新規登録と同じ手順②③で登録してください。登録しないと、11月1日以降のメールサービスを受けられなくなりま

現在のメールサービスは?

現システムでのメールサービスへの登録は、9月30日で終了しました。10月31日までは、現システムからメールを配信します。

問い合わせ 広報広聴課

☎(55)2736 FAX(51)1456

市ウェブサイト

http://fujishi.jp

市モバイルサイト

http://fujishi.jp/mobile



QRコードを読み取って、
楽々アクセス!



10月の休日当直医

Available Hospitals in the Holiday
Pronto Socorro em atendimento fim de semana e feriados

ダイヤル当直医案内
☎51-9999

とき 産婦人科 Gynecology & Obstetrics
Gineco-Obstetrica
8:00~翌8:00

- 5(日) 宮崎クリニック 66-3731 松岡
- 12(日) 池田産婦人科医院 21-2228 石坂
- 13(月) 長谷川産婦人科医院 53-7575 吉原5
- 19(日) 望月産婦人科医院 34-0445 比奈
- 26(日) 武田産婦人科医院 63-5122 宮島

とき 眼科 Ophthalmology
Oftalmologia
9:00~17:00

- 杉浦眼科 65-8500 川成新町
- 花崎眼科医院 66-0100 青葉町
- 加藤医院吉原分院 57-3000 中央町1
- 長野医院 60-7100 柚木
- なががわ眼科 29-6000 富士宮

とき 耳鼻科 Otorhinolaryngology
Otorrinolaringologia
8:00~17:00

- 善得クリニック 51-8733 今泉
- 島田医院 987-2259 長泉町
- アミクリニック 981-3341 清水町
- 芹沢クリニック 993-8000 裾野
- 本橋医院 972-1133 三島

10月の接骨師会 休日当直当番

じゅうどう せいふく Bonesetter
柔道整復 Clinica de osteopatia
9:00~17:00

- 本市場もちづき接骨院 62-4754 本市場
- 近藤接骨院 52-5187 今泉3
- 船津北村接骨院 34-5352 船津
- 丸山接骨院 61-4720 森島
- 北村接骨院 63-7180 宮島

救急

内科・小児科・外科 Internal Medicine/Pediatrics/Surgery
Clinica Geral/Pediatricia/Cirurgias

救急医療センター ☎51-0099 津田 217-2
平日19:00~翌8:00 土曜日14:00~翌8:00 日曜・祝休日 9:00~翌8:00
(診療上の注意) 必ず保険証を持参してください。緊急性により診察順が変わり、投薬は1日分です。

歯科

歯科医師会館 ☎53-5555 伝法
日曜・祝休日 9:00~16:00

森と恵みの体験プロジェクト 「芋掘り」と「切り干し芋づくり」体験

商業労政課 ☎55-2777

- とき 11月1日(土)または15日(土)
各 9:00~11:30
- ところ 大淵大富町
- 内容 芋掘り、焼き芋・切り干し芋づくり
- 参加費 大人1,000円(保険料・土産代を含む)
大人1人につき子ども1人無料、2人目以降は1人につき500円)
- 定員 大人30人(応募者多数の場合抽せん)
- 申し込み 10月24日までに、電話またはFAX
に希望日、参加者の氏名・住所・電話番号・
年齢を記入し、商業労政課へ ☎51-1997

市立看護専門学校学生祭 第16回 紫苑祭

- ★演奏会 10月24日(金) 13:30
~15:00 オカリナコンサート
ユニット「breath」(演奏:
大沢聡さん、小林真人さん)
 - ★校内イベント
10月25日(土)
10:00~15:00
学習発表、バザー、
模擬店など
- 市立看護専門学校
☎64-3131

第38回 富士市福祉展

福祉総務課 ☎55-2840

- 市内の高齢者・障害児(者)の皆さんが、日ごろから丹精を込めて
つくり上げた作品を展示します。
- とき 10月15日(水)~19日(日)
9:00~17:00
- ところ ロゼシアター
展示室
- 入場料 無料

整理券引きかえ券(うら面)
詳しくは前ページ
「農林水産フェア」
のお知らせをご覧ください