



高校生とリレー競走

# 幼稚園へ ようこそ

幼稚園は、人とのかかわりをはじめとする「指導の5本柱」を軸に、幼児教育を進めています。幼児は遊びを通して、さまざまな体験を重ね、小学校以降の学習の基盤をつくっていきます。今回は、遊びを大切にした教育を紹介します。

## ★人とのかかわり★

人とかかわる力や思いやりの心を育てます



中学生と指人形遊び



小学生とあやとり



デイサービス訪問



英語の先生と話そう

人との  
かかわり

幼稚園

指導の5本柱

表現

## 「遊び」は重要な学習です！

幼稚園は、遊びを大切にした教育を行っています。この時期に思い切り遊ぶことで、その後の遊びや創造性が豊かになると言われています。

## ★表現★

豊かな感性や創造性、表現する力を育てます



東京タワー完成



劇遊び



リズムに合わせて(リトミック)

★健康★

たくましく、健康な心と体を育てます



鉄棒で仲よし



力いっぱいキック!

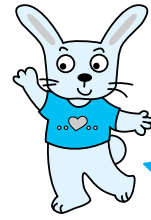


お弁当おいしいね

「開放教室」やってます!



幼稚園に入る前のお友達集まれ!  
入園前の幼児が、自然な形で子ども社会に参加していくためのふさわしい遊び場として、幼稚園を開放しています。  
詳しくは、お近くの幼稚園までお問い合わせください。



健康

子どもが初めて  
出会う学校です

言葉

★言葉★

言葉が豊かになるように



絵本大好き(図書館での貸し出し)



環境

★環境★

好奇心や探求心を育てます



調べてみよう(自然観察)

人とのかわりを大切に  
幼稚園での教育は、木に例えると根この部分であり、学習の基礎となる部分です。  
幼稚園は、さまざまな遊びや体験を通じた教育をしています。子どもたちが集団生活の中で、自分の意見を言ったり、人の意見を聞いたりできる環境づくりをしています。  
また幼稚園は、保護者や小・中・高等学校、高齢者、地域の人たちとのかわりを大切にしています。地域の人たちなどの協力を得ながら、さまざまな世代の人たちとふれあい、交流をしています。将来社会に出たときに、人とうまくかわっていきけるような子どもに育ってほしいですね。



田子浦幼稚園  
中村 直美 園長