

このコーナーでは、富士地区2市1町（富士市・富士宮市・芝川町）にかかわりのある広範な情報をお知らせします。

# プールへ行こう!



富士マリンプール  
ストレートスライダー (上)  
さざ波プール (右)



いよいよ太陽のまぶしい夏がやってきました。夏といえば水遊び。友達同士で、家族で、富士地区のプールに出かけませんか? 各施設のスタッフから、お勧め情報をお教えします!



昨年好評だった七夕かざりの展示を、ことしも行っています。皆さんが願い事などを書いた短冊を、2階デッキに

**七夕かざりに願いを込めて**

三保半島が一望できますよ。

富士山、駿河湾、伊豆半島、

眺めも楽しめるスライダー  
流水プール、さざ波プールなど、楽しめるポイントはたくさんありますが、一番のお勧めは3種類のスライダーです。このうち、ボディースライダーのスタート台は地上13メートルの高さにあり、順番を待つ間は、展望台気分景色を楽しめます。晴れた日は富士山、駿河湾、伊豆半島、

7月22日～8月31日の毎日、吉原中央駅⇨吉原駅⇨富士マリンプール⇨東田子の浦駅間を乗り入れバスが運行します。運賃: 大人 190円⇨330円 子ども 100円⇨170円

**乗り入れバスをご利用ください**

日焼けが気になる人も安心。ままでも泳ぐことができます。

**Tシャツの着用ができます**  
水着の上にTシャツを着たままでも泳ぐことができます。



富士市

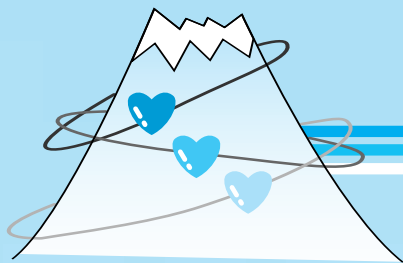


開場期間 9月3日(日)まで  
開場時間 9:00~17:00  
休場日 7月20日(木)  
(台風・雷など荒天の場合休場)  
問い合わせ 富士マリンプール  
☎33-3400

迫力満点のスライダー!

## 富士マリンプール

入場料 大人 500円  
小中学生 300円  
幼児\* 100円  
※満1歳~小学校就学前



# 夏だ!

富士山を見ながら思いっきり泳ごう!

## 富士宮市民プール

入場料 大人 420円  
小人\* 210円  
※中学生以下



水がいい!

富士山の地下水を擁す富士宮の水道水は、おいしいことで知られています。プールの水には、この水道水を100%使用しています。

ロケーションがいい!

富士山が目の前にそびえる絶好のロケーションです。ただ、休憩のときは体が冷えないよう、バスタオルや上着などはお持ちください。

ドキドキのお楽しみ抽せん会

7月26日〜8月28日は、毎日100人の皆さんにアイスキャンディーなどが当たる抽せん会を実施します!

もしものときにも安心

日本赤十字社水上安全法救助員有資格者が、常にプールの監視に当たります。AED(自動体外式除細動機)も設置し、万が一に備えます(富士マリンプールも同じ)。

また、夏休み期間中は、無料の臨時駐車場も設けます。

<p>開場期間 8月31日(木)まで 開場時間 9:00~17:00 休場日 7月31日、8月7日・21日 (台風・雷など荒天の場合休場) 問い合わせ 富士宮市民プール ☎0544-58-6606</p>

温泉プールで遊びながら健康に

扇型の温泉プールには、子どもプールや、底の凹凸により足のツボを刺激する「歩行浴」のゾーン、「ジャグジー」、「寝湯」などもあります。子どもは水遊び、大人は心身のリフレッシュができます。

天然温泉100%を利用しているため、温泉の成分(カルシウム・ナトリウム―塩化物)により体中の血行がよくなります。身体はボカボカ、肌はツルツルに!

さわやかな緑に囲まれて

さらに、露天風呂につかりながら、森林浴を楽しむこと



開場時間 10:00~20:00  
休場日 毎週木曜日(祝日の場合はその翌日、ただし8月中は無休)  
問い合わせ 新稲子川温泉ユー・トリオ  
☎0544-66-0175

雨の日でも楽しんじゃおう!

## 新稲子川温泉 ユー・トリオ

入場料 1日 3時間  
大人 1,500円 (1,000円)  
子ども\* 750円 (500円)  
※3歳~小学6年生



遊竹庵  
10:00~15:30  
休館日 火・木・金曜日  
☎0544-66-0283

もできます。この季節は、川のせせらぎとハーモニを奏でるカジカガエルの鳴き声が聞こえるかも...。

竹で作業も楽しめます  
プールで遊んだ後は、隣接する遊竹庵で、夏休みの工作の一つとして「ゆらりトンボ」[沢がに]などの竹細工にチャレンジしてみても?