

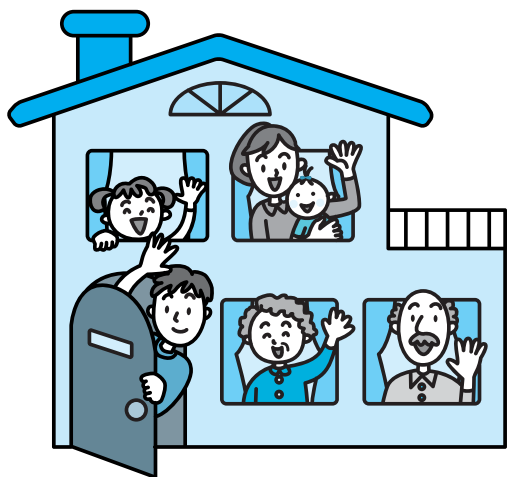
富士市の

住宅ローン

富士市の住宅ローン（富士市勤労者住宅建設資金貸付制度）は、働く人のマイホーム取得の援助資金として、市と静岡県労働金庫が協調で融資します。

住宅の新築、増改築を考えている皆さん、ぜひご利用ください。

利率
5年...年1.61%
10年...年1.89%



利用できる人

市内に自分が住む住宅を新築・増改築するか、または土地・建物を購入する勤労者です。中古住宅やマンションの購入についても対象となります。

ただし、土地を購入する場合は、富士市に住民登録をしている勤労者か、市内の事業所に5年以上勤めている勤労者に限ります。

貸し付けの条件

住宅の建築面積

住宅の建築面積は、50平方メートル以上、280平方メートル以下。

宅地購入の場合

宅地面積が100平方メートル以上、330平方メートル以下で、貸し付けの日から5年以内にその土地に住宅を建築できること。

担保

その不動産を担保とし、第1順位とします。ただし、住宅金融公庫などの公的融資をあわせて受けた場合は、第2順位または第3順位を認めます。

保証人

原則として必要ありません。

「相談、お申し込みは市内のろっきん各支店・ローンセンターへ
受付時間 月～金曜日 9時～15時（水曜日は19時まで）
静岡県労働金庫 富士支店 ☎（61）0808
吉原支店 ☎（53）2525
ろっきん岳南ローンセンター ☎（52）8333

融資額と償還期間

融資額は1戸につき最高1000万円です。1000万円を超える融資を希望するときは、そのほかの公的融資とあわせて利用できます。

償還期間は、5年、10年、11年～35年のいずれかです。

11年目以降はろっきんの定める金利となります。

富士市マイホームセミナーを開催します

これから夢のマイホームを...という人に役立つ情報を提供します。お気軽に参加ください。

とき 5月13日（土）10時～12時

ところ 富士駅南公民館大会議室

内容 地震防災、住宅の構造、住宅づくりの基礎知識、マイホームの資金計画について

定員 40人程度

参加費 無料

申し込み 5月11日（木）までに、直接

または電話で商業労政課へ
託児あり（要予約・無料）。

ほかにも、働く皆さんの暮らしを支える貸付制度があります。ぜひご利用ください。

富士市くらしの資金

一般生活資金

用途 医療、住宅改修、教育、物資購入、結婚、葬祭など

貸付額 200万円以内

利率 年2・15%

育児休業等生活資金

用途 育児休業、介護休業、傷病休業の際に必要な生活費など

貸付額 100万円以内

利率 年1・65%

富士市勤労者教育資金

用途 大学（短期大学・大学院含む）、高等学校、高等専門学校、盲学校・ろう学校・養護学校の高等部、専修学校、各種学校、6か月以上の海外への留学に必要な費用

貸付額 300万円以内

利率 年1・75%

制度についての
問い合わせ
商業労政課
☎55-2778
☎51-1997