

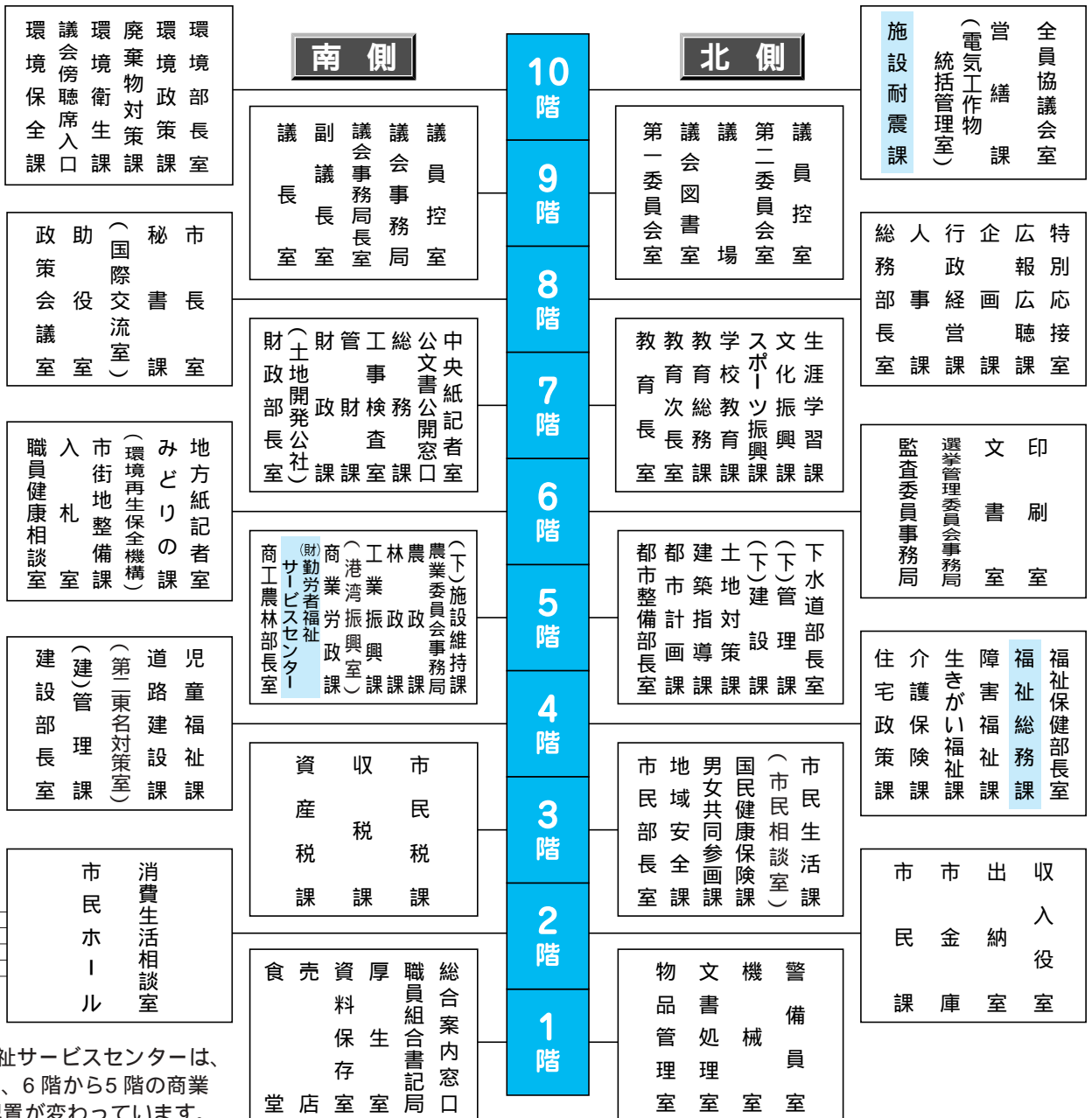
4月1日から

# 市役所の組織が 一部変わります

市民生活に密着した市民サービスを提供するために組織機構を見直します

は、新設（課名変更）  
または配置が変わるところです

## 庁舎案内



市庁舎と消防防災庁舎を行き来する場合には、二階にある連絡通路をご利用ください

### 連絡通路

(財)勤労者福祉サービスセンターは、3月1日より、6階から5階の商業労働課前に配置が変わっています。

## 市民部

市民課 担当の見直し  
窓口サービスを行う市民担当と住民基本台帳事務を行う資料作成担当を統合し、お客様担当とします。

## 福祉保健部

福祉総務課 課名変更・担当の見直し

これまでの社会福祉課に、福祉政策の調整を行う福祉政策担当と、社会福祉団体の支援を行う社会福祉担当を設置し、課の名称を社会福祉課から福祉総務課とします。

介護保険課 課内室の新設

介護保険制度の改正に伴い、地域の介護予防の強化に向けた地域包括支援センターの機能を持ち、介護予防を推進する高齢者介護支援室を、フイランセ東館に設置します。

福祉キャンパス 施設の統合

施設が新しくなったことにより、ふじやま学園とくすの木学園を統合した福祉キャンパスを設置します。

保健医療課・健康対策課 課の新設

これまでの保健福祉センターの仕事を、保健医療事務や施設管理を行う保健医療課と、「健康ふじ」の推進や保健予防、地域保健などを行う健康対策課の二課に再編します。

## 都市整備部

建築指導課 担当の見直し

これまでの審査担当と建築指導担当を統合し審査指導担当を設置します。また、これまで都市計画課が行っていた都市景観、屋外広告、地区計画の仕事を狭あい道路整備担当に移し、名称をまちなみ整備担当に改めます。

## 建設部

河川課 担当の見直し

河川整備計画を行う計画担当と河川整備工事を行う整備担当の二担当を設置し、計画部門を強化します。

施設耐震課 課の新設

公共施設の耐震事業の本格化に伴い、耐震補強計画、実施設計、工事監理などの執行体制を強化するため、これまで営繕課の課内室であった耐震対策室を廃止して、施設耐震課を新設します。

## 教育委員会

教育総務課 担当の見直し

教育委員会の企画調整などを行う教育政策担当と、予算の仕事などを行う総務経理担当を設置します。また、学校関係の備品契約の仕事を管財課に移して、経理担当を廃止します。

文化振興課 担当の廃止

文化会館（ロゼシアター）の運営管理の指定管理者制度移行に伴い、文化事業担当を廃止します。

## 消防防災庁舎

7階	大会議室
6階	機械室
5階	道路維持課・河川課・研修室・会議室
4階	情報政策課
3階	防災危機管理課・災害対策本部 作戦指令室・消防本部[情報指令課]
2階	消防本部[管理課・警防課・予防課] 消防長室・PR室
1階	中央消防署・車庫

問い合わせ

行政経営課

☎五五二一七一九 ☎五三二一六六六九

✉so-gyousei@div.city.fuji.shizuoka.jp

🌐http://fujishi.jp/cityhall/soumu-b/

gyousei/index.htm