

年末年始のお知らせ 特集



救急医療センター 年末年始の診療案内

12/29(木) 14:00 ~ 翌8:00
12/30(金) ~ 1/3(火)
9:00 ~ 翌8:00

診療上の注意
必ず保険証を持参してください。
急病者のための医療機関ですので、
緊急性により、診察順が変わります。
また、通常より医療費も高くなり、
投薬も1日分です。

年末年始 公共施設のお休み

施設名	日	23 (金)	24 (土)	25 (日)	26 (月)	27 (火)	28 (水)	29 (木)	30 (金)	31 (土)	1 (日)	2 (月)	3 (火)	4 (水)
市役所の事務														
公民館														
フィランセ														
図書館														
市立博物館														
青少年相談所														
青少年センター														
社会福祉センター(広見荘など)														
温水プール														
富士球場														2月14日まで休みます
新富士駅前グラウンド														
東・秋山球場、富士川緑地														
富士体育センター														
陸上競技場・弓道場・相撲場														
庭球場														
市立富士体育館、富士柔剣道場							*							
市立卓球場														
厚原スポーツ公園テニスコート														12月21日 ~ 平成18年3月14日まで休みます
ラ・ホール富士							*							
ロゼシアター							*							
少年自然の家														
市民活動センター														
富士市コールセンター「おしえてコールふじ」														
森林墓園														
ステーションプラザFUJI														休館日はありません
富士山こどもの国														
県富士水泳場														開場 18:00 ~ 20:15 1月5日まで休みます

業務が休みまたは利用できない日 受付業務のみ行う日 貸館業務のみ行う日
* 午前中のみ開館・開場 17:00まで開館・開場(投票所除く) 17:15まで開館・開場

12月・年末年始の休日当直医

Emergency Hospitals Schedule in December, at the end or beginning of the year.
Lista de Pronto Socorro em Dezembro · Final e inicio do ano

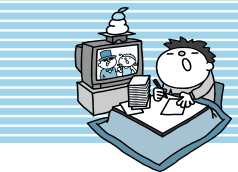
内科・小児科・外科 Internal Medicine/Pediatrics/Surgery Clinica Geral/Pediatria/Cirurgias
救急医療センター ☎51-0099 津田 平日19:00 ~ 翌8:00 土曜日14:00 ~ 翌8:00 日曜・祝日 9:00 ~ 翌8:00
歯科 Dentistry Dentistas
歯科医師会館 ☎53-5555 伝法 9:00 ~ 16:00 **ダイヤル当直医案内 ☎51-9999**

とき	産婦人科 Gynecology & Obstetrics Gineco-Obstetrica
11(日)	宮崎クリニック 66-3731 松岡
18(日)	池田産婦人科医院 21-2228 石坂
23(金)	ロゼレディースクリニック 60-5747 蓼原町
25(日)	望月産婦人科医院 34-0445 西比奈
29(木)	柵山産婦人科医院 72-2626 厚原
30(金)	武田産婦人科医院 63-5122 宮島
31(土)	たむらレディースクリニック 65-7777 米之宮町
1/1(日)	たむらレディースクリニック 65-7777 米之宮町
2(月)	中島産婦人科医院 51-4188 青島町
3(火)	長谷川産婦人科医院 53-7575 吉原5

眼科 Ophthalmology Oftalmologia
天神眼科医院 23-7050 富士宮
吉原中央眼科医院 53-0360 吉原3
中島眼科クリニック 72-0011 入山瀬
安藤眼科医院 26-8833 富士宮
渡辺クリニック 22-1500 富士見台
花崎眼科医院 66-0100 青葉町
阿部眼科医院 61-5810 柚木
朝岡眼科医院 52-0745 今泉3
天神眼科医院 23-7050 富士宮
芦川病院 52-2480 中央町

耳鼻科 Otorhinolaryngology Otorrinolaringologia
はら仙石耳鼻科 967-2012 沼津
大谷耳鼻科医院 61-1860 水戸町元
崎川医院 975-9131 清水町
芹沢クリニック 993-8000 裾野
岩淵医院 951-4161 沼津
わたなべ耳鼻咽喉科医院 65-6787 松岡
三島クリニック 935-6681 沼津
ぬまづ島田医院 924-0780 沼津
よねやま耳鼻科医院 53-6885 永田町1
沼津市立病院 924-5100 沼津

12月・年末年始の柔道 整復師会休日当直当番



柔道整復 Bonsetter Clinica de osteopatia
船津北村接骨院 34-5352 船津
近藤接骨院 52-5187 今泉3
丸山接骨院 61-4720 森島
北村接骨院 63-7180 宮島
望月接骨院 61-3946 十兵衛
岡本接骨院 34-3511 中里
下村接骨院 35-3663 大淵
佐野接骨院 52-0774 吉原4
佐藤接骨院 71-7396 天間
はぎはら接骨院 72-4524 天間