

お茶体験講座「喫茶楽塾」  
～緑茶パーティの楽しみ方～

農政課 ☎55-2781

と き (計4回)  
11月29日(火)  
14:30～16:00、 18:00～19:30  
11月30日(水)  
11:00～12:30、 14:30～16:00  
ところ 商工会議所4階会議室  
内容 緑茶パーティを開くためのテーブルコーディネート、おいしいお茶の入れ方など



定員 各講座28人(応募者多数の場合抽せん)  
受講料 無料  
申し込み 11月10日までに、直接または電話で農政課へ  
受講者には受講日の5日ほど前に参加券を送付します。参加券がない人は受講できませんので、当日必ず持参してください。

市民生活講座

市民生活課 ☎55-2750

と き 11月19日(土) 10:00～12:00  
ところ フィランセ東館2階ふくし体験室・学習室  
テーマ こころとからだの痛みについて  
講師 喜山克彦さん(いきいきリハビリテーション病院副院長)

受講料 無料  
申し込み 当日直接会場へ  
託児あり(要予約・無料)

コウノトリクラス

～不妊治療の基本・一般不妊治療編～

中央病院産婦人科 ☎52-1131 内線2337

と き 11月3日(木) 10:00～  
ところ 中央病院2階大会議室  
対象 不妊症で悩んでいる人、早く子どもが欲しいと考えている人



参加費 無料  
申し込み 11月2日までに、直接中央病院産婦人科外来(平日14:00～16:00)へ  
講演後、希望者の人に不妊相談を行います。

市民れんらく版



障害児水泳教室(無料)

と き 11月13日(日)、12月10日(土)  
10:00～11:00

ところ ペアーレ富士温水プール  
対象 小学生くらいまでの知的・身体障害のある子ども  
定員 10人程度(応募者多数の場合抽せん)

申し込み 11月5日までに、FAXで障害者水泳協会 遠藤方へ ☎63-8788

職域保健健康づくり講演会

と き 11月18日(金) 13:30～15:00  
ところ 県富士総合庁舎6階601会議室  
テーマ 「あぶない!働き盛りの健康～健康管理は定期健康診断から～」

講師 磯部俊一さん(医師)  
対象 事業主または事業所の健康づくり担当者

定員 100人(先着順)  
受講料 無料  
申し込み 11月8日までに、電話またはFAXで県富士健康福祉センター健康増進課へ ☎65-2156 ☎65-2288

就園前の子育てネット交流会

と き 11月14日(月)・29日(火)、12月9日(金) 10:00～12:00

ところ フィランセ西館2階  
11/29は中央図書館分館2階  
対象 子育て支援団体代表者または子育て支援に興味のある人  
定員 30人(先着順)

参加費 無料  
申し込み 電話またはFAXであそび子育て研究協会東部支部へ ☎62-5898

プレママ・パパのための子育て学習会(無料)

と き 11月7日～12月12日(11/14は除く)毎週月曜日 10:00～11:30  
計5回

ところ フィランセ東館2階ふくし体験・学習室

対象 出産予定日が平成18年1月以降の人とその家族

持ち物 筆記用具、工作道具(はさみ、のり、マジックなど)

申し込み 電話またはFAXであそび子育て研究協会東部支部へ ☎62-5898

第40回沼津工業高等専門学校 高専祭

と き 11月5日(土)・6日(日)  
ところ 沼津工業高等専門学校(沼津市)

内容 学科展示、ステージ企画、クラス別企画、出店、フリーマーケット、大抽選会など

問い合わせ 沼津高専学生課 ☎055-926-5734 ☎055-926-5882

「公共建築の日」記念イベント

と き 11月16日(水) 受付13:00～  
ところ 県男女共同参画センターあざれあ6階大ホール(静岡市)

内容 エッセイスト山村レイコさんによる、スローライフと建物の楽しみ方についての講演

定員 380人(先着順)  
参加費 無料

申し込み 11月14日までに、電話またはFAX・Eメールに氏名、職業、電話番号を記入し、県公共建築推進協議会事務局へ ☎054-221-3092 ☎054-221-2386  
eizenkikaku@pref.shizuoka.jp

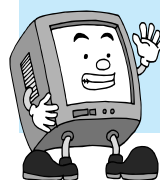
ビデオ広報「ふじ広報室」  
ケーブルテレビ3チャンネルで放送中

【放送時間】月～金曜日

7:00～7:15

11:00～11:15

20:30～20:45



広報広聴課 ☎55-2700

富士市コールセンター

おしえて  
ケーブルふじ

☎ 53-1111



ちょっとしたお問い合わせに、専門のオペレータがお答えします