

日本語クラス(外国人対象)のボランティア講師養成講座

国際交流室 ☎55-2704
 と き 9月30日～12月2日 原則として毎週金曜日 計10回 19:00～20:30
 ところ 国際交流ラウンジ(FILS)
 対象 ボランティアで外国人に日本語を教えたい人、または既に日本語を教えていて、教え方を学びたい人で、講座終了後外国人に教えられる人(過去に受講したことのある人を除く)
 講師 富田貴子さん(ヒューマンアカデミー日本語教師養成講座講師)
 定員 15人(応募者多数の場合抽せん)
 受講料 1,000円程度(テキスト代)
 申し込み 9月21日までに、直接または電話・Eメールで国際交流ラウンジ(FILS)へ
 ☎☎57-2800 ⑩fils@tx.thn.ne.jp

市民れんらく版

こころのボランティア講座(無料)
 と き 10月24日(月)、11月1日(火)・7日(月)・15日(火)、12月12日(月) 13:30～16:00
 ところ フィランセほか
 内容 講話、施設見学、実習、交流会など
 定員 35人(先着順)
 申し込み 10月3日までに、電話で富士健康福祉センターへ ☎65-2155

高齢者無料陶芸体験教室
 と き 9月20日(火) 9:00～12:00
 ところ あしたか芸術村(沼津市)
 対象 市内在住で60歳以上の人
 定員 50人(先着順)
 申し込み 当日までに、電話または住所、氏名、電話番号を記入し、FAXでNPOあしたか芸術村へ
 ☎055-925-3365 ⑩055-925-3413

無料司法書士法律相談
 と き 10月1日(土) 13:30～15:30
 ところ ラ・ホール富士
 相談内容 不動産の登記や少額訴訟、多重債務などについての法律相談
 問い合わせ 県司法書士会富士支部 宇佐美 方 ☎52-7370

行政書士・土地家屋調査士無料相談
 と き 10月3日(月) 10:00～15:30
 ところ 市役所2階市民ロビー
 相談内容 土木・農業・建設業・産廃申請、自動車・外国人登録/土地の調査・測量・分筆、土地・建物表示登記など
 問い合わせ 県行政書士会富士支部 久能 方 ☎64-2025 / 県土地家屋調査士会富士支部 小川 方 ☎52-4192

エアロビクス・ボディシェイプ・キッズエアロビクス・女性水泳教室

温水プール ☎36-2131

教室・講座名	と き	と ころ	対 象	定 員	受 講 料	受 付 日
第5回 エアロビクス	10/6～12/15(11/3除く) 毎週木曜日 10:00～11:30	市立富士体育館 剣道場	一 般 (高校生以下除く)	各30人	4,000円	9月25日(日)
第6回 エアロビクス	10/7～12/16(11/4除く) 毎週金曜日 19:00～20:30	温 水 プ ール 軽 体 育 室				10月2日(日)
第2回 ボディシェイプ	10/17～12/19 毎週月曜日 19:00～20:30					小学生
第2回 キッズエアロビクス	10/15～12/17 毎週土曜日 10:00～11:30	温 水 プ ール	一般女性	35人	6,000円	9月25日(日)
第3回 女性水泳	10/7～12/16(11/4除く) 毎週金曜日 10:00～11:30					

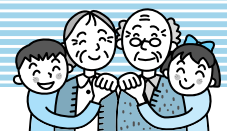
申し込み 各受付日の8:30～9:00に、本人またはその家族が受講料(は印鑑も必要)を持参し、 は市立富士体育館、 ～ は温水プールへ 各応募者多数の場合抽せん。受講料は保険料含む。

9月の休日当直医

Emergency Hospitals Schedule in September
 Lista de Pronto-Socorro em Setembro

内科・小児科・外科 Internal Medicine/Pediatrics/Surgery Clinica Geral/Pediatria/Cirurgias
 救急医療センター ☎51-0099 津田 平日19:00～翌8:00 土曜日14:00～翌8:00 日曜・祝日 9:00～翌8:00
 歯科 Dentistry Dentistas
 歯科医師会館 ☎53-5555 伝法 9:00～16:00 **ダイヤル当直医案内 ☎51-9999**

9月の柔道整復師会 休日当直当番



柔道整復 Bonesetter
 Clínica de osteopatia
 北村接骨院 63-7180 宮島
 望月整骨院 61-3946 十兵衛
 岡本接骨院 34-3511 中里
 下村接骨院 35-3663 大淵
 佐野接骨院 52-0774 吉原4

と き	産婦人科 Gynecology & Obstetrics Gineco-Obstetrica	眼 科 Ophthalmology Oftalmologia	耳鼻科 Otorhinolaryngology Otorrinolaringologia
11(日)	望月産婦人科医院 34-0445 西比奈	朝岡眼科医院 52-0745 今泉3	三島クリニック 935-6681 沼津
18(日)	ロゼレディースクリニック 60-5747 蓼原町	加藤医院 34-0011 比奈	岩淵医院 951-4161 沼津
19(月)	柵山産婦人科医院 72-2626 厚原	吉原中央眼科医院 53-0360 吉原3	アミクリニック 981-3341 清水町
23(金)	武田産婦人科医院 63-5122 宮島	天神眼科医院 23-7050 富士宮	善得クリニック 51-8733 今泉5
28(日)	たむらしレディースクリニック 65-7777 米之宮町	中島眼科クリニック 72-0011 入山瀬	はら仙石耳鼻科 967-2012 沼津