

**社会福祉センター  
プール監視員アルバイト**

社会福祉協議会 ☎64-6600  
 期 間 7月21日～8月31日  
 (毎週月曜日、8月21日は休  
 み)  
 勤務時間 8:30～16:30(昼休憩1時間)  
 勤務内容 プールの監視、清掃及び  
 水質管理業務  
 対 象 高校生～30歳代の健康で全  
 期間勤務できる人  
 募集人員 東部市民プラザ3人、鷹  
 岡市民プラザ2人  
 時 給 850円  
 申し込み 電話で社会福祉協議会へ  
 事前に救命講習の受講が必要です。

**第25回 市民福祉まつりポスター**

障害福祉課 ☎55-2759  
 応募資格 市内在住の人  
 内 容 「市民福祉まつり」だれも  
 が住みやすい福祉のまち「思いや  
 り・助け合い」などの広く福祉を  
 イメージした作品  
 応募規格 大きさは四つ切り(364mm  
 ×515mm)とし、彩色・画材は自由。  
 ただし、未発表の作品とする  
 タイトル、日時、場所などは入  
 れないでください。  
 応募先 9月1日(必着)までに、作  
 品の裏に住所、氏名、年齢、電  
 話番号、作品への思いを記入し、  
 直接または郵送で〒416-8558 本  
 市場432-1 富士市社会福祉協議  
 会へ ☎64-6600

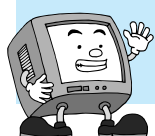
**平和のための富士戦争展**

と き 8月10日(水)～15日(月)  
 ところ ロゼシアター展示室  
 問い合わせ 事務局(富士市職員組  
 合) ☎55-2893  
 戦時中の実物資料を展示します。  
 お持ちの人はお知らせください。

**ビデオ広報「ふじ広報室」  
ケーブルテレビ3チャンネルで放送中**

【放送時間】月～金曜日

7:00～7:15  
 11:00～11:15  
 20:30～20:45



広報広聴課 ☎55-2700

**講座教室**

**夏休み電気教室**

～モーターカーづくりにチャレンジ!～  
 児童福祉課 ☎55-2731  
 と き 8月4日(木)・5日(金)のどち  
 らか1日 10:00～11:30  
 ところ 広見公民館児童分館  
 対 象 小学4～6年生  
 定 員 各日30人(応募者多数の場合  
 抽せん)  
 参加費 無料  
 申し込み 7月4日  
 ～15日(必着)に、  
 申込用紙(各小学校・公民館で配  
 布)に必要な事項を記入し、直接ま  
 たは郵送で、〒417-0862 石坂375  
 広見公民館児童分館へ  
 問い合わせ 広見公民館児童分館  
 ☎22-0582



**SP(シニアワークプログラム)事業  
高齢者人材育成技能講習会**

商業労政課 ☎55-2778  
**パソコンワード初級**(10:00～12:00)  
**パソコンエクセル初級**(13:00～15:00)  
 と き 8月1・3・8・10・15・17  
 ・22～25日 計10回  
 ところ シルバー人材センター(富  
 士市高齢者就業センター)  
 対 象 60代前半を中心とした就職  
 を希望する人  
 定 員 各5人(応募者多数の場合書類選考)  
 受講料 無料  
 申し込み 7月22日までに、申込書  
 (シルバー人材センターで配布)に  
 必要事項を記入し、直接シルバー  
 人材センターへ ☎53-1150

**介護支援専門員  
実務研修受講試験対策講座**

介護保険課 ☎55-2765  
 と き 7月16日(土) 9:00～16:00  
 10月8日(土) 9:00～12:00  
 計2回  
 ところ 消防防災庁舎7階大会議室  
 内 容 講義、模擬試験と解説  
 対 象 市内在住・在勤で、今年度  
 受験予定の人  
 受講料 無料  
 持ち物 筆記用具、昼食  
 申し込み 7月7日までに、電話で  
 介護保険課へ



**市民れんらく版**

**第13回 富士っ子トライアスロン大会**  
 と き 7月31日(日) 受付7:00～7:45  
 ところ 元吉原中学校及び鈴川海岸防波堤  
 申し込み 7月10日までに、電話で  
 富士っ子トライアスロン大会事務  
 局へ(水・日除く) ☎63-7755  
 当日午前、砂山公園周辺にて交通規制  
 を行います。ご協力をお願いします。

**舞台劇『あらしのよるに』**  
 歌あり踊りあり、劇団俳優協が送る  
 オオカミとヤギの友情物語です。  
 と き 7月16日(土) 14:00～、18:00～  
 ところ ロゼシアター小ホール  
 原作者 きむらゆういちさん(絵本作家)  
 問い合わせ 富士子ども劇場  
 ☎62-4622

**一緒に歌おう!親子合唱団**  
 お子さんと一緒に歌いませんか?  
 と き 6月21日、7月5・26日  
 各火曜日 15:00～16:00  
 ところ 丘公民館2階多目的ホール  
 対 象 0歳～未就学児とその親  
 参加費 300円(楽譜代など)  
 問い合わせ 下園 方  
 ☎090-7048-7336(9:00～19:00)  
 kaokaodonnakao74611@docomo.ne.jp

**東海地区盲学校「お話と弁論の会」**  
 盲学校7校の児童生徒代表が、日  
 ごろの思いや意見を発表します。  
 と き 7月5日(火) 受付9:50～  
 お話の会 10:50～12:20  
 弁論の会 10:40～12:40  
 ところ 県立沼津盲学校(沼津市)  
 問い合わせ 県立沼津盲学校  
 堀江 方 ☎055-921-2099

**東部地区盲・聾・養護学校**  
 学校紹介および教育相談会  
 と き 7月5日(火)～10日(日)  
 10:00～17:00  
 ところ 東部地域交流プラザパレット  
 1階「ギャラリーぶらざ」(沼津市)  
 内 容 学校紹介のパネルや作品の  
 展示、作業製品の販売(8日のみ)  
 教育相談会(5日～8日)  
 問い合わせ 県立沼津養護学校  
 小黒 方 ☎055-967-5704  
 教育相談を希望する人は、事前に  
 ファクスでご連絡ください。