

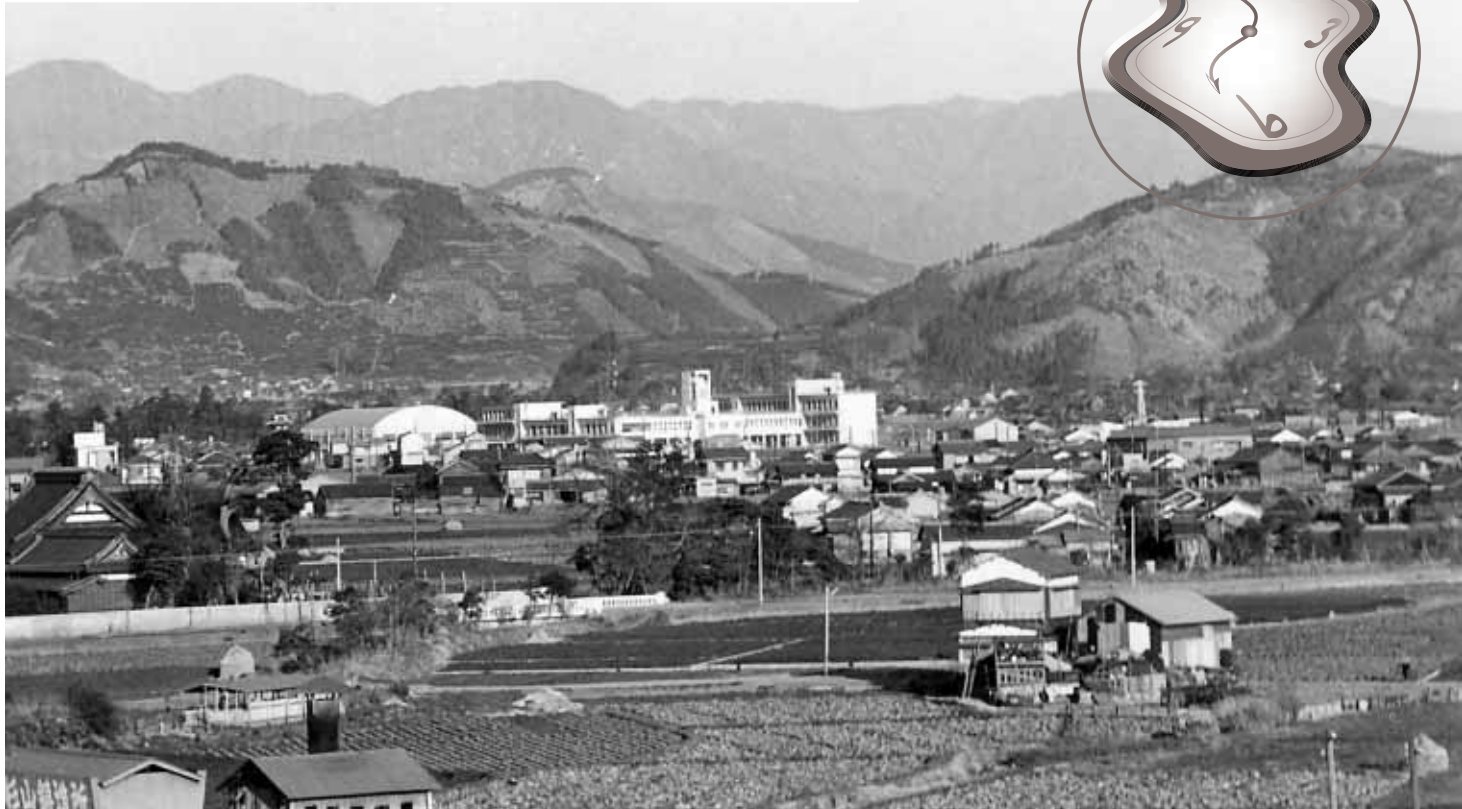
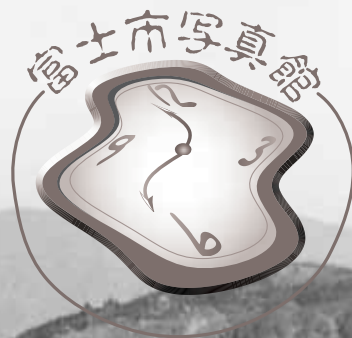


現在の県富士総合庁舎からの眺め

= 20 =
 当時の中央病院屋上から
 富士中学校を望む



昭和36年



区画整理事業を期にさま変わり
 当時本市場は、旧富士市の東端に位置し、旧吉原市と隣接する場所でした。昭和四十一年に二市一町が合併し、現在は富士市の中心地となっています。
 昭和五十四年から平成十二年まで、約二十二年かけ、富士中部土地区画整理事業が行われました。青葉通りや公園などができ、新しい街に生まれ変わりました。写真中央に見える建物は富士中学校です。その手前には、木々が生い茂る米之宮神社が見えます。

昔は愛鷹山がよく見えました

私は昭和二十年から、本市場に住んでいます。当時はこの辺り一帯に、田んぼとナシ畑が広がっていました。

民家は、主に旧東海道（フイランセ北側の通り）や富士中学校東側の通り沿いにあり、あとは田んぼの中にまばらにしかありませんでした。

道も現在のように整備されておらず、昔に比べると今は、街の風景がすっかり変わってしまいました。若い人たちは昔の何もない風景を想像できないかもしれませんね。

昔は本市場から潤井川の方まで見渡せ、愛鷹山も山すそまで見えました。



本市場にお住まいの
 宮川 清さん
 (本市場)

こちら編集室

半年以内にホームページを開設すること。この課題を持って、異動してきてから8年。この間、ホームページや広報紙・カレンダーの制作以外にも、嘉興市訪問、特例市移行、国民体育大会、また不幸な事件・事故など、さまざまな場面に立ち会ってきました。

報道から休日や夜中にかかってくる電話や、市民の皆さんからの電話あるいは課の窓口で、多くの人の話を聞くことができました。

編集室で、いろいろな人に会えたことに感謝し、これから一生の宝にしていきます。(わらP)

人口	243,376人 (前月比+78)
男	120,918人 (+60)
女	122,458人 (+18)
世帯	86,376世帯 (+61) 3月1日現在
編集・発行	富士市総務部広報広聴課
〒	417-8601 静岡県富士市永田町1-100
☎	0545-51-0123(代) 0545-51-1456



平成十七年四月五日号(毎月五日・二十日発行)

ホームページ <http://fujishi.jp/>

広報ふじは環境に優しい古紙100%の再生紙と大豆油インキを使用しています