

外国人のための日本語講座

☎ 社会福祉課 55-2757

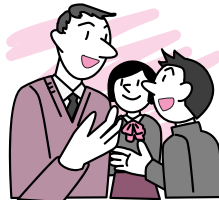
日本語を勉強しましょう。
Vamos estudiar a lingua japonesa.
Let's study Japanese.

学习 日语 吧

とき 5月11日～10月26日
毎週水曜日（8月は休み）
昼の部 10:00～11:30
夜の部 19:00～20:30

ところ フィランセ西館
対象 富士市に住む外国人、または富士市で働く外国人で、ひらがなが読めて自分の名前を日本語で書ける人各20人（先着順）

定員 1,000円（テキスト代）
申し込み 4月11日～22日に、市役所4階社会福祉課へ本人が来てください。



中央図書館講座 古文書解読講座・セミナー読書会

☎ 中央図書館 51-4946

古文書解読講座

とき 5月～平成18年2月
入門1（第1・3土曜日、10月以降は第1土曜日 計15回）
入門2（第2土曜日 計10回）
初級（第3土曜日 計10回）
中級（第4土曜日 計10回）
各13:30～15:30



定員 計120人（先着順）

セミナー読書会

とき 5月～平成18年3月（8月除く）毎月第2木曜日
10:00～12:00 計10回
定員 20人（先着順）

... とも...

ところ 中央図書館
受講料 無料
申し込み 4月15日（金）の9:00から受け付けます。直接中央図書館へ

市民れんらく版

（社）静岡県不動産鑑定士協会 「不動産無料相談会」

とき 4月11日（月）10:00～16:00
ところ 市役所6階第3会議室
内容 鑑定評価、価格、賃料、売買、交換、借地、借家、相続、贈与、そのほか土地に関すること
申し込み 当日直接会場へ
問い合わせ （社）静岡県不動産鑑定士協会 ☎054-253-6715

富士押花の祭典

とき 4月6日（水）～10日（日）
10:00～18:00（最終日17:00）
ところ ロゼシアター展示室・特別展示室
内容 第9回バラサミット押花コンクール入賞作品、押花作家の作品の展示など
入場料 無料
問い合わせ 押花グループ 藤 仁藤 方 ☎52-1508

各種スポーツ教室

☎ スポーツ振興課 55-2876

教室名	と き	ところ	対 象	定員	受講料	申 し 込 み
小・中学生 ハンドボール	4/11～平成18年3/27 毎週月曜日 19:30～21:00	市立富士体育館ほか	小学4～ 中学生	男女各 20人	4,000円 (保険料含む)	電話またはFAXに住所、氏名、性別、電話番号、学校名・学年、保護者名を記入し、富士市ハンドボール協会事務局 鈴木 方へ ☎57-4199 ☎57-4198
吉原ミニバス ケットボール	4/13～11/30 計20回 毎週水・金曜日 17:00～19:00	吉原小学校体育館	小学4～ 6年生	男女各 40人	1,500円 (保険料含む)	4月13日（水）の17:00～18:30に、直接保護者が会場へ当日運動開始。詳しくは、富士市バスケットボール協会事務局 小林 方へ ☎51-2350
富士陸上	4/9～10/15の土曜日 で月2・3回 計15回 15:00～17:00	富士総合運動公園陸上競技場	小学2～ 6年生	男女各 100人	5,000円 (保険料含む)	4月9日（土）の14:00から受け付けます。直接会場へ常時受付可。詳しくは、富士陸上競技協会 芦澤 方へ ☎61-7232
初心者 ソフトテニス	4/4～7/25 計13回 毎週月曜日 19:00～21:00	富士総合運動公園庭球場	市内在住・ 在勤の人	50人	5,000円 (保険料含む)	4月4日までに、はがきに住所、氏名、年齢、電話番号を記入し、〒419-0201 厚原894-8 富士ソフトテニス協会事務局 石川 方へ ☎71-6018 当日受付可。
少年・少女 スポーツ チャンバラ	5/6～7/29 計13回 毎週土曜日 16:00～18:00	広見小学校体育館	小学生	20人	1,550円 (保険料含む)	4月1日～27日に、往復はがきに住所、氏名（ふりがな）、学校名・学年、年齢、電話番号、保護者名を記入し、〒417-0001 今泉3604-25 富士市護身道連盟事務局 稲穂 方へ ☎51-6986
小・中学生 ウインドミル (ソフトボール)	4/30～平成18年3/18 計14回 土曜日 13:00～16:00	富士川緑地内ソフトボール場	小学5～ 中学生	40人	500円 (保険料含む)	4月30日までに、電話またははがきに住所、氏名、学校名、学年、性別、電話番号を記入し、〒416-0907 中島367-7 高木 方へ ☎64-4834、090-8131-8103
合気道	5/10～7/26 計12回 毎週火曜日 19:30～20:30	市立富士体育館柔道場	中学生以上	30人	3,000円 (保険料含まず)	4月4日～20日に、はがきまたはFAXに住所、氏名、年齢、電話番号を記入し、〒417-0012 鈴川東町2-8 鈴木 方へ ☎33-1706 ☎32-2476
バドミントン	5/19～8/11 計13回 毎週木曜日 19:00～21:00	市立富士体育館	初心者	40人	4,500円 (保険料含む)	4月5日～5月5日に、往復はがきに住所、氏名、年齢、性別、電話番号、教室名を記入し、〒416-0948 森島291-4 富士市バドミントン協会 平田 方へ ☎61-5902
剣道	5/17～8/9 計13回 毎週火曜日 19:00～21:00	市立富士体育館剣道場	一般男女・ 初心者	30人	3,000円 (保険料含まず)	4月1日～30日に、電話またははがきに住所、氏名、年齢、電話番号を記入し、〒419-0201 厚原602-1 富士市剣道連盟事務局 為田 方へ ☎71-5994