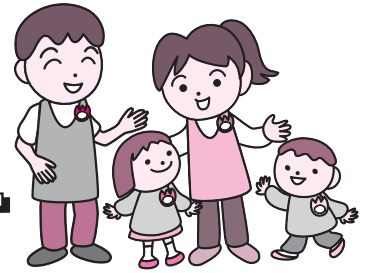


平成17年度

公立・私立保育園の 入園申し込みを受け付けます



【受付期間】

11月1日(月)～10日(水)

【受付時間・場所】

月～金曜日 8:30～17:00 各保育園、児童福祉課
土曜日 8:30～13:00 各保育園

公立・私立保育園の一覧 は私立

地区	保育園名	住所	電話番号	定員(人)	受け入れ年齢
吉 原 地 区	第一保育園	中央町3丁目2-16	52-1707	120	産休明けから
	第二保育園	今泉4丁目3-11	52-2314	90	
	第三保育園	原田1150-1	52-2236	70	
	柏原保育園	沼田新田147-3	33-1234	60	
	杉の木保育園	伝法2837	51-0285	120	
	広見保育園	大淵36-10	36-2670	120	5か月から
	中野保育園	大淵2814	35-0189	70	
	伝法保育園	伝法1707-6	52-1317	200	
	緑ヶ丘保育園	今泉2147-1	52-3195	90	産休明けから
	ひな保育園	比奈1547	34-0531	90	3か月から
	中里保育園 (平成17年6月 1日移転予定)	中里144-15 (移転先 中里1760-22)	34-2471	90	
	愛生保育園	境655	38-0768	120	
	富士見 台リズム保育園	比奈2490	21-0814	200	産休明けから
富 士 地 区	蓼原保育園	蓼原868-7	61-0683	100	産休明けから
	南保育園	横割1丁目9-28	61-2193	130	
	浜保育園	鮫島592-10	61-0200	90	
	なかじま保育園	中島268-2	61-1420	120	
	岩本保育園	岩本581-33	61-8882	60	1歳児から
	森島保育園	森島160-1	63-0925	80	
	富士さくら保育園	蓼原113-14	64-3033	30	産休明け～ 年少(3歳児)未満
	えのき保育園	青葉町566	61-8003	30	3か月から
	富士保育園	八幡町3-4	61-0064	150	
	岩松保育園	松岡834	63-5406	60	
みどりご保育園	岩本2035	61-2381	120		
鷹 岡 地 区	松岡保育園	松岡1524-3	63-1324	120	産休明けから
	わかさ保育園	五貫島704-221	63-5596	60	
	鷹岡保育園	久沢256-1	71-3639	90	
	厚原保育園	厚原754-1	71-1577	140	
	浅間保育園	入山瀬4丁目9-3	71-3940	90	
てんま保育園	天間63	71-7839	60	産休明けから	
富士わかば保育園	天間1598-3	71-7716	60		

申し込み

申込書を、公立・私立とも各保育園または児童福祉課に提出してください(入園案内及び申込書は、各保育園、児童福祉課で配布)。なお、11月11日以降に申し込みをする場合は、直接児童福祉課にお申し込みください。

* 保育園の定員に余裕がないときは、第1希望の保育園に入園できない場合がありますので、できるだけ第3希望まで記入してください。

入園基準

保護者が昼間、外で仕事をしている(月16日以上で、1日4時間以上の勤務)
保護者が昼間、家庭で家事以外の仕事をしている(内職では、月1万5,000円以上の収入がある)

母親が出産の前後である(出産前後各3か月)

保護者が病気であったり、心身に障害があったりする

家庭に、長期にわたる病人や心身に障害のある人がいて、保護者がその看護・介護に当たっている

火災、風水害などの復旧に当たっている
上記以外に明らかに児童の保育ができないと市長が判断した場合

* 入園期間中であっても、家庭で保育ができる状態になった場合は、退園していただきます。

保育料

保育料は、父母またはその世帯の主たる生計維持者である祖父母などの前年の所得税、前年度市民税により決定します。

受け入れ年齢の「1歳児」とは、平成17年4月1日現在で1歳になっている児童のことです。

開園時間については、申込書と一緒に配布する入園案内でご確認ください。

問い合わせ
児童福祉課 ☎55-2762