

お茶手もみ体験

☎ 市立博物館 21-3380

とき 10月11日(月) 9:30~12:00
 ところ 市立博物館旧松永家住宅
 定員 親子20組40人(先着順)
 受講料 200円 当日徴収
 申し込み 9月28日(火)の9:00から受け付けます。電話で市立博物館へ

おいしいお茶の入れ方教室

☎ 農政課 55-2781

とき 10月11日(月) 14:00~15:30
 ところ 市立博物館旧松永家住宅
 講師 日本茶インストラクター
 定員 20人(応募者多数の場合抽せん)
 受講料 無料
 申し込み 9月30日までに直接または電話で農政課へ

各種スポーツ教室

☎ 施設利用振興公社 36-2131

第2回 キッズエアロビクス教室

とき 10月16日~12月18日
 毎週土曜日 計10回 10:00~11:30
 ところ 温水プール研修室
 対象 小学生 受講料 4,000円
 定員 30人(応募者多数の場合抽せん)

第2回 ボディーシェイプアップ教室

とき 10月18日~12月20日
 毎週月曜日 計10回 19:00~20:30
 ところ 温水プール研修室
 対象 一般 受講料 4,000円
 定員 30人(応募者多数の場合抽せん)

..... **とも**

申し込み 10月3日(日)の8:30~9:00に、本人またはその家族が受講料を持参し、温水プールへは申し込み時に印鑑が必要です。

ラ・ホール富士自主事業

☎ ラ・ホール富士 53-4300

実務に役立つエクセル中級教室

とき 11月10日~12月3日
 毎週水・金曜日 計8回
 19:00~21:00

初心者のためのエクセル・インターネット・メール教室

とき 11月16日~12月16日
 毎週火・木曜日 計8回
 10:00~12:00

自分のデジタルカメラを使って楽しむ教室

とき 11月9日~12月9日
 (11/23を除く)
 毎週火・木曜日 計10回
 19:00~21:00



11/21(日)は10:00~12:00で開講します。

初心者ワード年賀状作成教室

とき 11月10日~12月3日
 毎週水・金曜日 計8回
 10:00~12:00

..... **とも**

ところ ラ・ホール富士7階OALーム
 対象 勤労者及び一般
 定員 各20人(応募者多数の場合抽せん)
 受講料 各1万円(テキスト代含む)
 申し込み 9月28日~10月3日の9:00~20:30に、直接ラ・ホール富士へ
 ~とも代理申し込みについては1人のみできます。当せん者は病気など特別な理由がない限りキャンセルできません。

は申し込みのとき申込用紙にデジタルカメラのメーカー名及び機種名を記入してください。携帯電話のカメラでは参加できません。



行政書士・土地家屋調査士無料相談

とき 10月1日(金) 10:00~15:00
 ところ 市役所2階ロビー
 相談内容 建設業許可申請・変更届、自動車の登録など/土地の調査測量・文筆、土地地目変更の登記など
 問い合わせ 県行政書士会富士支部 神尾方 ☎22-0090 / 県土地家屋調査士会富士支部 佐野方 ☎64-2461

司法書士無料法律相談

とき 10月2日(土) 13:30~15:30
 ところ ラ・ホール富士
 相談内容 不動産の権利に関する登記、消費者金融などからの多重債務に関する問題など
 問い合わせ 県司法書士会富士支部 仲澤方 ☎55-3737

こころのボランティア講座

とき 10月8日(金)・15日(金)・22日(金)・29日(金)、12月6日(月) 13:30~16:00
 ところ フィランセほか
 内容 講話、施設見学、交流会など
 定員 35人(先着順)
 受講料 無料
 申し込み 10月1日までに電話で富士健康福祉センターへ ☎65-2155

富士ミュージックフルートアンサンブル 第21回定期演奏会

とき 9月20日(月)
 開場13:30 開演14:00
 ところ ロゼシアター小ホール
 入場料 800円
 問い合わせ かやはら音楽事務所 ☎51-3780

9月の休日当直医

Emergency Hospitals Schedule in September
 Lista de Pronto-Socorro em Setembro

ないか しょうにか げか Internal Medicine/Pediatrics/Surgery Clinica Geral/Pediatria/Cirurgias
 救急医療センター ☎51-0099 津田 平日19:00~翌8:00 土曜日14:00~翌8:00 日曜・祝日 9:00~翌8:00
 しか Dentistry Dentistas
 歯科医師会館 ☎53-5555 伝法 9:00~16:00 **ダイヤル当直医案内 ☎51-9999**

とき 産婦人科

5(日) 谷クリニック 61-0039 八幡町
 12(日) 武田産婦人科医院 63-5122 宮島
 19(日) たむらレディースクリニック 65-7777 米之宮町
 20(月) 望月産婦人科医院 34-0445 西比奈
 23(木) 長谷川産婦人科医院 53-7575 吉原5
 26(日) 宮崎クリニック 66-3731 松岡

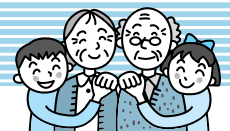
がんか 眼科

長野医院(眼科) 60-7100 柚木
 阿部眼科医院 61-5810 柚木
 (0544) 安藤眼科医院 26-8833 富士宮
 加藤医院 34-0011 比奈
 (0544) 天神眼科医院 23-7050 富士宮
 吉原中央眼科医院 53-0360 吉原3

じひか 耳鼻科

千葉耳鼻咽喉科医院 (055) 962-3315 沼津
 大谷耳鼻科医院 (055) 61-1860 水戸島元町
 岩淵医院 (055) 951-4161 沼津
 島田医院 (055) 987-2259 長泉町
 永倉クリニック (055) 963-3011 沼津
 よねやま耳鼻科医院 53-6885 永田町1

9月の柔道整復師会 休日当直当番



じゅうどう せいふく 柔道整復

BoneSetter Clinica de osteopatia
 駅前望月接骨院 61-3405 横劃本町
 本市場もちぎ接骨院 62-4754 本市場
 藤原接骨院 21-3309 神戸
 高橋接骨院 53-8751 石坂
 船津北村接骨院 34-5352 船津
 望月接骨院 71-8303 厚原