

昭和56年生まれ。昨年7月、第18代かぐや姫クイーンに選ばれ、イベントなどで富士市のPR活動を行っている。現在、静岡大学4年生。



富士市と一緒に成長していきたい

第十八代かぐや姫クイーン

折戸美奈幸さん

ことし、私は社会人一年生になります。今から期待と不安でいっぱいですが、気を引き締め頑張りたいと思っています。ことしの抱負は、自分らしさを失わず、常に明るくあることです。

また、かぐや姫として富士市をPRすることにも努め、富士市と一緒に成長していきたいと思っています。



姫名の里まつり



折戸美奈幸



世界を舞台に  
自分を表現したい

今シーズンのワールドカップで、オリンピックへの出場が決まりました。人のすごさをアピールできるように頑張りたいと思います。

富士市は、富士山のふもとです。すてきな街、自分と同世代の若い人たちも、富士市を愛し、誇りを持ち、この街でかっこよく生きていけるといいですね。



プロスノーボーダー  
小口雅裕さん

横のかぎ

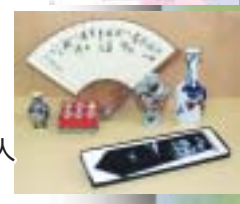
- 1 日本三大あだ討ちの一つ曾我物語の曾我を祭った曾我寺
- 5 大柵の滝のある須津川は愛鷹山の深い川
- 7 比奈の医王寺前にあり、豊富にわき出す地下水をたたえる池を中心に整備した公園
- 8 ケーブルテレビ番組「ふじ広報室」では、カメラで市内のさまざまな出来事を撮影し放映
- 9 この実はお酒や保存食などにします。酒、干し
- 10 広見公園のふるさと村には、小さなに一字ずつ経文を書き地中に埋めた一字一石経王塔がある
- 11 海拔192mの富士市を一望できる丘陵地にあり、30品種389本植えられた梅園が人気の公園
- 13 「富士ばやし」、「富士サンバ」の市民総踊りや花火大会など夏を彩るまつり
- 16 松岡の瑞林寺には、国の重要文化財に指定された鎌倉時代の仏師の父・康慶の作とされる木造地藏菩薩坐像がある
- 18 富士に伝わる伝説
- 20 「富士サンバ」の一節、「～恥ずかしながら、フェスタみんなのFuji、街は踊る～」
- 21 屋台から奏でる笛や太鼓のはやしが勇壮な祭りをいっそう盛り上げる富士本町の夏祭り、神社祭典

プレゼント

ロゼシアターチケット ペア10組  
「ヤングふじ寄席」  
2月8日(日) 14時開演



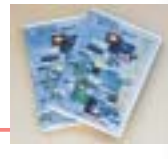
中国名産品  
花瓶 2人 置物 2人  
ネクタイ 1人 扇子 1人



富士市PRグッズセット 10人  
(クリアファイル、ストラップ、しおり、紙バンド工芸)



富士山の四季  
DVD 10人



はがきまたはEメールにクイズの答えと希望の賞品番号、郵便番号、住所、氏名、年齢、職業、電話番号、広報ふじ・市民暮らしのカレンダーへの意見・感想などを記入し、〒417-8601 富士市役所広報広聴課へ(平成16年1月14日必着)

☑kouhou@city.fuji.shizuoka.jp  
抽せんの結果は、広報ふじ2月5日号で発表します。

昭和57年生まれ。2001 / 2002日本プロランキングSX(スノーボードクロス)部門で見事1位となり、現在はSX日本代表選手として活躍中。今シーズンのスノーボードワールドカップでは、オリンピック出場を目指し、世界の選手を相手に活躍が期待される。



飛躍の年になるように頑張りたい

入団して三年がたち、舞台にようやくなれてきました。ことはは新人公演で初めての大役を演じます。一生懸命に演じて、また見に行きたいと思っていただけるような舞台にしたいですね。今でも美しい富士山をよく思い浮かべます。地元の皆さんの応援を心の支えに、飛躍の年になるよう頑張ります。そして、皆さんにとつての大切な「夢」がかなう年になることを願っています。

宝塚歌劇団花組所属  
華城季帆さん



吉原高校2年時に宝塚音楽学校に合格し入学。平成13年、同校卒業後、宝塚歌劇団花組に所属し、娘役として多くの舞台で活躍中。ことし1月20日には、祝典喜歌劇『天使の季節』新人公演にて、ヒロインのマルゲリタ役を演じる予定。

縦のかぎ

- 無用の心配、取り越し苦労を意味する「杞憂」の読み方
- 湧水を利用した美しい庭園が有名な原田にある曹洞宗のお寺
- お餅をつく木製の道具。きねと
- 田子の浦港東側、富士と港の見える公園には海と山のパノラマが楽しめる高さ10mの展望 がある
- 喰う虫も好き好き
- 実相寺の山門には、高さ2.41mの一对の木造 像がある
- 今井の妙法寺では、旧暦の1月7日～9日に日本三大ダルマ市の一つとして有名な 天大祭が行われる
- みんなでたこあげ、 がからまないように気をつけて
- きな粉、あん、お雑煮と、やっぱりお正月は ですね
- 暴れ川といわれた の流れを変えるために造られたかりがね堤
- 安政の大地震や嵐に遭い宮島沖に沈没したロシアの軍艦号
- 富士本町通り西側の 通り周辺で毎年行われる、若い芸術家たちによるアートセッション
- おいしい、うまい、もっと崩すと
- 和尚さんの着る衣のこと
- 富士山ろくに戦後植林された富士 き

元日号  
プレゼントクイズ

縦のかぎと横のかぎを参考に、パズルの空欄を埋めてください。□に入る字をアルファベット順に並べると、ある言葉になります。

1	2	3 G	4		5	6
7				8		
9				10 C		
	11		12			
13 A	B					14
		15	16	F	17	
18 E			19		20	
		21	D			

答え

A	B	C	D	E	F	こ	G
---	---	---	---	---	---	---	---