

たくさんの"がんばる"をありがとう!!

国体夏季大会 フォトレポート



九月七日、大会旗及び炬火
リレーの中央リレーを開催

待ちに待った第58回国民体育大会「NEW!!わかふじ国体」の夏季大会が開幕。全国各地から大勢の選手・役員の皆さんが富士市に集まり、熱戦や応援を繰り広げて、大会は盛り上がりました。

富士市に「熱い夏」を呼び戻してくれた競泳・飛込競技や、市民文化が結集した公開競技・スポーツ芸術の様様を写真でレポートします。

競泳・飛込競技 9/13~16



開会式で、選手宣誓を務めた地元・市川洋介選手と旗手の小澤由貴子選手

開会式には秋篠宮同妃両殿下がお成り



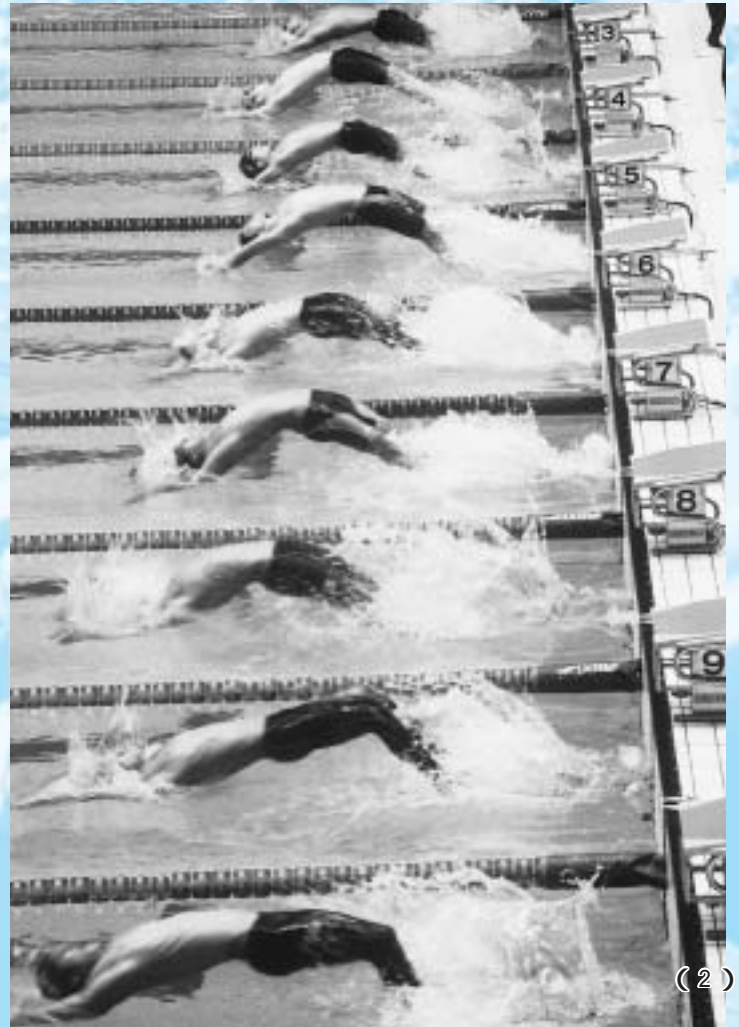
全国から集まった一流選手のレースは見たえ十分



地元の山本敬樹選手、樋口まゆみ選手による見事な演技



観客席は連日満員。その熱い応援が選手の力に



NEW!! わかふじ国体



市民参加のステージ「2XXX年宇宙
船富士市号～宇宙の果てから～」

スポーツ芸術

ピアノコンクール最優秀賞受賞者二人による「オーブニングコンサート」で幕あけ



市内の小・中学生が描いた
「こどもたちの富士山百景」



紙や竹などを素材に、市内の
芸術家が制作した「紙の造形」



富士市文化連盟写真部による「富士山写真展」



「国体ポスター展」では、公式ポスターやPRポスターを展示



競技終了後、鈴木市長が入賞者を表彰



大会では多くのボランティアの皆さんが活躍しました



温かい拍手が送られた閉会式



選手もふじっぴーと一緒ににっこり

今月二十六日からは、秋季大会・バレーボール競技（少年男子）が富士市で行われます。夏季大会の熱気をそのまま受け継ぎ、みんなで大会を盛り上げましょう。
また、広報ふじ十一月二十日号では、国体についての大特集を企画しています。どうぞお楽しみに。

秋季大会について詳しくは次ページへ



秋季大会 10月26日(日)~29日(水)

バレーボール(少年男子) 市立富士体育館

式典前演技・開始式 10月26日(日) 9:15~、10:00~
バレーボール競技 10月26日(日) 12:30~
10月27日(月)・28日(火)・29日(水) 9:30~
表彰式 10月29日(水) 競技終了後
入場無料です。



昨年のリハーサル大会より

スポーツ芸術 10月26日(日)~29日(水) 市立富士体育館駐車場

「こどもたちの富士山百景」

市内の小・中学生が描いた「富士山パネル」を競技会場に展示します。

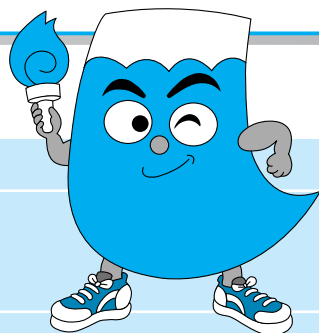
問い合わせ 富士市国体事務局

☎55-2721・2722 ☎53-8910

🌐 <http://fujishi.jp/cityhall/soumu-b/kokutai/>

富士市

バレーボール
(少年男子)
スポーツ芸術



“がんばる”が好き 第58回 国民体育大会

NEW!! わかふじ国体

富士地区で開催
される競技を紹
介します

秋季大会 10月26日(日)~29日(水)

バドミントン(全種別) 富士宮市民体育館

開始式 10月26日(日) 8:00~
バドミントン競技 10月26日(日) 9:30~、10月27日(月) 9:00~
10月28日(火)・29日(水) 9:30~
入場無料です。

富士宮市

バドミントン
ソフトボール
(成年男子)

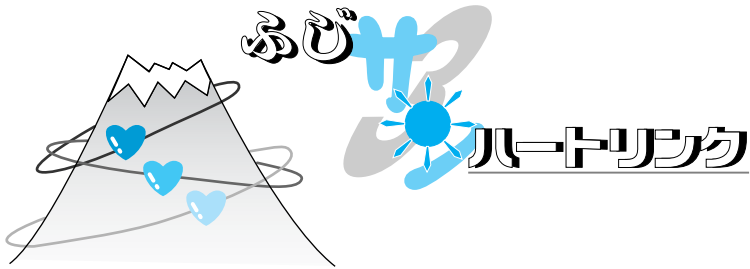
ソフトボール(成年男子)

静岡県ソフトボール場・山宮ふじざくら球技場

開始式 10月26日(日) 9:30~
ソフトボール競技
10月26日(日) 11:00~
10月27日(月)~29日(水) 10:00~
入場無料です。



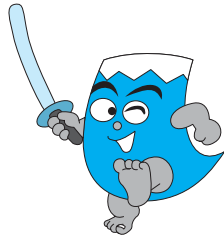
リハーサル大会より



このコーナーでは、富士地区2市1町（富士市・富士宮市・芝川町）にかかわりのある広範な情報をお知らせします。

芝川町

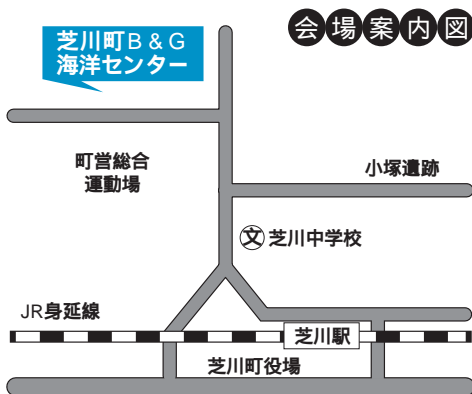
スポーツチャンバラ
(少年・少女スポーツ)



秋季大会 10月26日(日)

デモスポ行事
スポーツチャンバラ
(少年・少女スポーツ)
芝川町B&G海洋センター

開始式 10月26日(日) 9:30~
スポーツチャンバラ競技
10月26日(日) 10:00~
入場無料です。

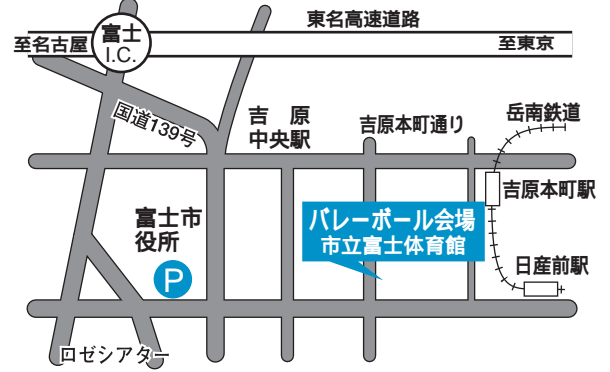


問い合わせ 芝川町B&G海洋センター

☎・☎0544-65-2277

🌐 <http://www.wbs.ne.jp/bt/shibakawa/>

会場案内図



競技会場周辺には駐車できません。一般駐車場は、富士市役所駐車場です。

開催期間中は、新富士駅、富士駅から、体育館までの無料シャトルバスを運行します。

シャトルバス運行ルート

新富士駅 富士駅 富士市役所(駐車場)
市立富士体育館

夏季大会に続いて盛り上がりよう

もうすぐ

秋季大会 開催!!

会場案内図



問い合わせ 富士宮市国体推進事務局

☎0544-22-1295 ☎0544-22-1307

🌐 <http://www.city.fujinomiya.shizuoka.jp/kokutai/kokutai.index.htm>