



平成12年8月5日
開催決定記念パレード

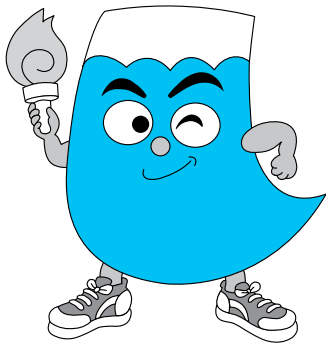
1000日前



平成12年12月17日
カウントダウン1000 in Fuji



平成13年11月9日
広報塔設置セレモニー(新富士駅)



NEW!!わかふじ国体
マスコット「ふじっぴー」



NEW!! “がんばる”が好きな
わかふじ国体
第58回国民体育大会



平成14年2月17日
富士市民の集い



平成14年7月・8月
バレーボール・競泳・飛込競技
リハーサル大会

四十六年ぶりに静岡県で開催される国内最大のスポーツイベント「国体」。いよいよ来月、第五十八回国民体育大会「NEW!!わかふじ国体」の夏季大会が富士市をメイン会場に県下各地で開幕します。

富士市では、国体開催に向けて始動した平成八年以来、市民の皆さんとともに準備を進めてきました。今回はこれまでの歩みと、夏季大会、大会旗及び炬火リレー、スポーツ芸術などについてお知らせします。

この大会が成功するよう、みんなで力を合わせて大いに盛り上げていきましょう。

1年前



平成15年6月5日
スポーツキャスター益子直美さんによる100日前記念講演会

100日前



平成15年1月1日
国体イヤー開幕イベント(米之宮浅間神社)



平成14年9月28日
1年前イベント



国体開催に向けて始動

平成八年八月六日
富士市準備委員会発起人会を発足



平成8年11月21日
富士市準備委員会設立総会

平成十一年二月三日
富士市キャッチフレーズが「富士に集え・競え・若い力」に決定

平成十一年三月十五日
富士市啓発ポスター決定



平成12年7月19日
富士市実行委員会設立総会・日本水泳連盟会長の古橋廣之進さんによる開催決定記念講演会

ふじ3運動展開中

おもてなし



中学生によるプランターカバー作成（花いっぱい運動）



子ども会の皆さんによるのぼり旗作成（歓迎）



環境美化大会で会場周辺を清掃（きれいな街）

ふじ3運動は、私たちのシンボルである富士山をイメージ、三つの目標を展開する市民運動です。



イベントでの受付

ボランティア
チームふじっぴー



富士まつりでのPR活動



ふじっぴー体操で健康づくり

健康づくり



平成15年8月3日
大会旗及び炬火リレー結団式



平成15年7月29日
富士山頂で炬火の採火式



平成15年7月20日
55日前イベントGO!GO!フェスタ

55日前



夏季大会

～静岡県富士水泳場～

会場に出かけて一流選手の熱い戦いを観戦しよう！



★夏季大会総合開会式 9月13日(土) 8:10 (入場締め切り)

入場券が必要です(入場券の申込受付は終了しました)

★競泳競技 9月13日(土) 10:50～ 9月14日(日)～16日(火) 8:30～

★飛込競技 9月13日(土) 11:15～ 9月14日(日)・15日(月) 9:00～

★夏季大会総合閉会式 9月16日(火) 13:30～(予定)

競技観戦・閉会式は無料で、どなたでも入場できます。

9月14日(日)～16日(火)の開場時間は、7:30です。13日(土)は、閉会式終了後の競技観戦を希望する皆さんに、8:00から整理券の発行を予定しています。

観戦ミニガイド

○交通規制

9月13日(土) 7:00～9:00 富士総合運動公園入口交差点～富士常葉大学東交差点(下図参照)

○駐車場案内

競技会場周辺には駐車できません。一般駐車場は、(社)施工技術総合研究所(9月13日～16日)と青葉台小学校(9月13日～15日)です。(下図参照)

○シャトルバス

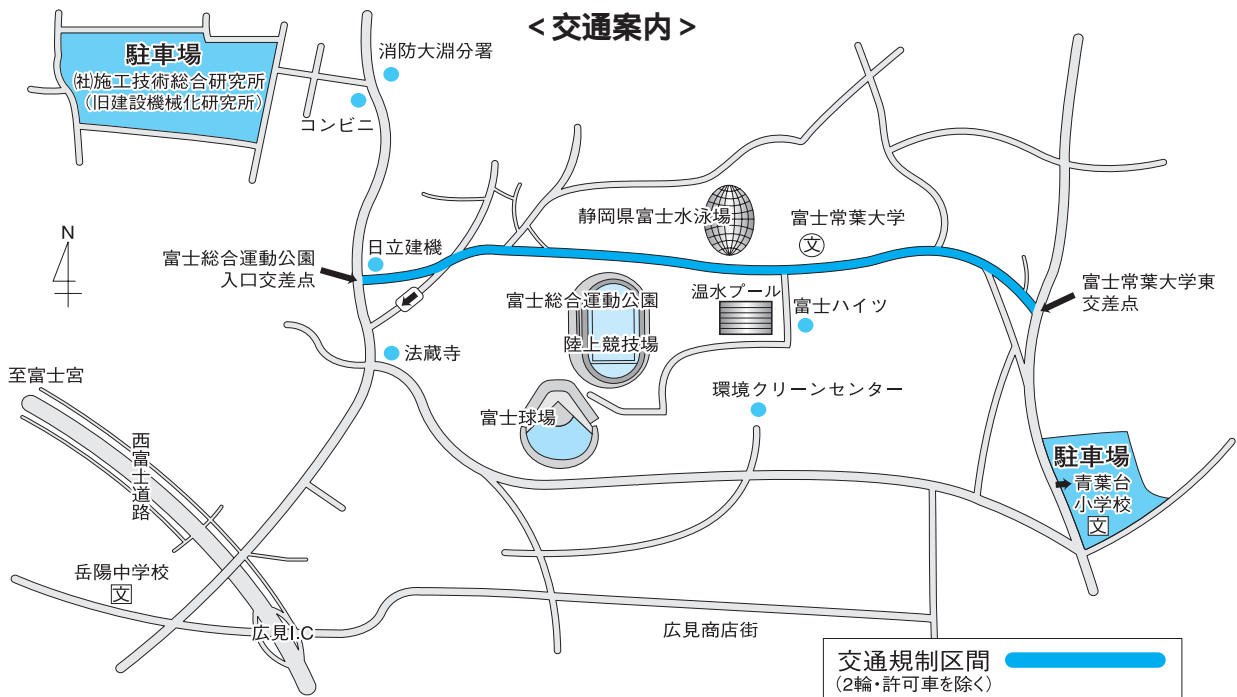
会場までは無料シャトルバスを次の5ルート運行します。なお、シャトルバスへの乗車は、全国から集まる選

手が優先となりますのでご協力をお願いします。

- 新富士駅・富士駅ルート
- 富士市役所・富士ポートホテル・東名富士インターチェンジルート
- 吉原駅・市立富士体育館南ルート
- 駐車場(施工技術総合研究所)シャトル
- 駐車場(青葉台小学校)シャトル

○売店情報

大会開催中は競技会場内で、大会記念グッズや弁当などの販売があります。また、11:00～13:30の間、富士常葉大学の学生食堂が利用できます。



施設利用制限

国体開催のため、一般の皆さんの市内公共施設の利用が制限されます。利用制限日にご注意ください。

利用制限施設・制限日 県富士水泳場 9月26日(金)まで 富士総合運動公園全施設 9月1日(月)～19日(金)



大会旗及び炬火リレー

沿道で小旗を振って応援しよう！

「炬火リレー」とは、オリンピックの「聖火リレー」に当たり、富士山頂で採火された火が大会旗とともに市内を駆けめぐります。

- ★夏季中央リレー 9月7日(日) 15:10～17:00 富士市民センター～市役所の8区間
 出発式 富士市民センター駐車場 14:00～
 歓迎式 富士市役所北側駐車場 16:30～
- ★秋季中央リレー 10月5日(日) 15:15～15:53 富士中学校～市立富士体育館の4区間
 点火式 富士中学校駐車場 14:30～
- ★地区リレー 9月7日(日)まで市内各地区で行われています。



8月3日に行われた吉永地区炬火リレー



富士市開催競技完全制覇スタンプラリー

～国体競技を観戦して豪華賞品を当てよう～
 競泳・飛込・バレーボール・スポーツ芸術の4競技の各会場に用意してある、競技ごとのスタンプを全種類集めた人の中から、抽せんで200人に、旅行券やマウンテンバイクなど、豪華賞品が当たります。
 詳しくは、富士市競技観戦ガイドブック(各公民館などで配布)をごらんください。

歓迎イベント

9月13日(土) 19:00～21:00
 吉原商店街にて選手を歓迎。
 国体歓迎ピンゴ大会など。
 当日14:00から宿場まつりも開催されます。

スポーツ芸術(公開競技)

富士市の文化にふれよう！

★2000年宇宙船富士市号～宇宙の果てから～

9月14日(日) 18:30～ ロゼシアター大ホール
 入場料1,000円
 市民参加によるミュージカル的なステージです。

★こどもたちの富士山百景

9月11日(木)～16日(火) 富士総合運動公園駐車場
 市内小中学生が描いた「富士山パネル」を展示します。

★紙の造形「水と光」

9月11日(木)～16日(火) 静岡県富士水泳場
 紙、富士ヒノキ、竹を素材とした芸術作品を展示します。

★富士山写真展 ～やさしい富士 きびしい富士～

9月9日(火)～17日(水) ステーションプラザFUJI
 富士市文化連盟写真部の会員が撮影した富士山の写真を展示します。

★国体ポスター展

9月11日(木)～16日(火) 富士総合運動公園温水プール
 第1回～第58回の国体公式ポスターの縮小版パネルなどを展示します。



大会についての詳しい内容は、9月上旬の新聞折り込みチラシをごらんください。
 秋季大会のバレーボール競技(少年男子)などについては、広報ふじ10月5日号でお知らせします。

問い合わせ 国体事務局 ☎55-2721、55-2722

☎ <http://www.city.fuji.shizuoka.jp/cityhall/soumu-b/kokutai/>